



П Е Р С П Е К Т И В А



А Б В



А. А. Плешаков М. Ю. Новицкая  
З. Д. Назарова

# ОКРУЖАЮЩИЙ МИР

Тесты



2 класс



ПРОСВЕЩЕНИЕ  
ИЗДАТЕЛЬСТВО



А. А. Плешаков М. Ю. Новицкая  
З. Д. Назарова

# ОКРУЖАЮЩИЙ МИР

Тесты

2 класс

Учебное пособие  
для общеобразовательных  
организаций



2-е издание

Москва  
«Просвещение»  
2018



Серия «Перспектива» основана в 2006 году

Эта тетрадь содержит тесты по всем темам курса «Окружающий мир» для 2 класса. С их помощью ты можешь быстро проверить свои знания. В заданиях под зелёным номером только один правильный ответ. А в заданиях под красным номером — два или более правильных ответа. Выбери правильные ответы и отметь их (закрась кружок). Многие ответы представлены в виде рисунков или фотографий, некоторые — в виде загадок.

В конце тетради имеются ответы на все тесты. Но не спеши смотреть туда. Постарайся выполнить работу самостоятельно. И только после этого можешь проверить себя.

Пособие подготовлено в соответствии с требованиями Федерального государственного образовательного стандарта начального общего образования. В тетради представлены тесты для 2 класса, предназначенные для поурочного контроля и самоконтроля. Тестовые задания с использованием ярких, красочных иллюстративных материалов позволяют превратить проверку знаний в увлекательную познавательную работу. Пособие способствует развитию самостоятельности мышления, повышает интерес учащихся к обучению.

# Вселенная, время, календарь

## МЫ – СОЮЗ НАРОДОВ РОССИИ

1. Отметь значения слова «федерация».

- (А) Объединение                      (Б) Сообщество  
(В) Бригада                              (Г) Союз

2. Сколько народов живёт в нашей стране?

- (А) Менее 180                          (Б) Более 180  
(В) Более 200                          (Г) Более 500

3. Выбери государственный язык народов Российской Федерации.

- (А) Французский                      (Б) Нанайский  
(В) Русский                              (Г) Английский

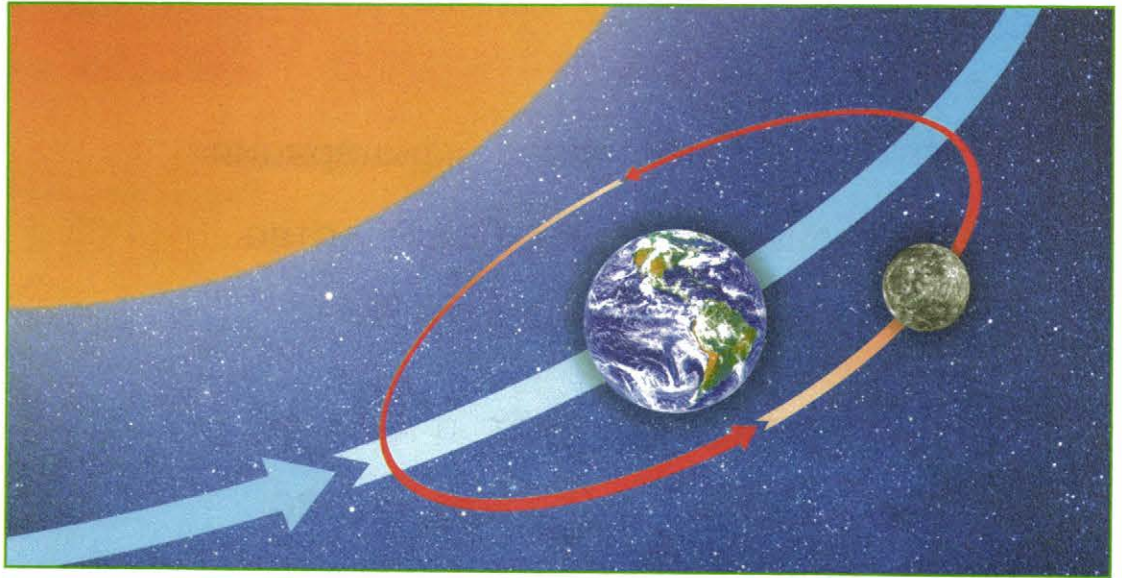
4. Отметь татарский народный костюм.





## МЫ — ЖИТЕЛИ ВСЕЛЕННОЙ

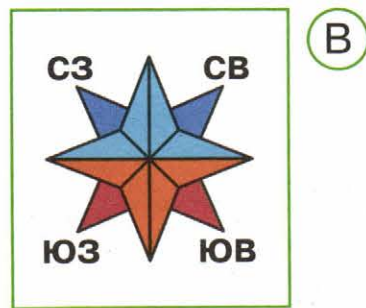
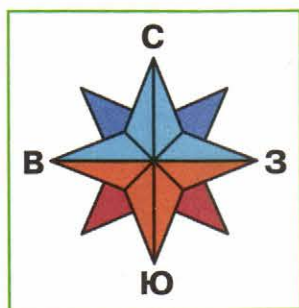
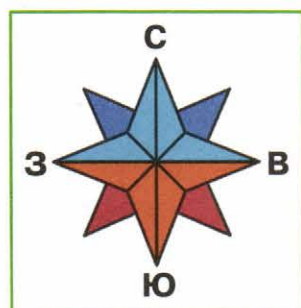
5. Выбери правильную подпись к рисунку.



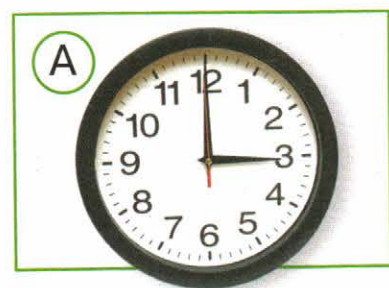
- А Солнце — это самая далёкая от Земли звезда.  
Б Земля — это наша планета, она движется по орбите вокруг Луны.  
В Луна — это спутник нашей планеты. Луна движется по орбите вокруг Земли.
6. Выбери ответ, в котором планеты перечислены в порядке их удаления от Солнца.
- А Меркурий, Венера, Земля  
Б Земля, Венера, Меркурий  
В Меркурий, Земля, Венера
7. Во сколько раз Земля больше Луны?
- А Примерно в 2 раза                      Б Примерно в 4 раза  
В Примерно в 6 раз                      Г Примерно в 10 раз

## НАШ «КОСМИЧЕСКИЙ КОРАБЛЬ» — ЗЕМЛЯ

8. На какой схеме правильно обозначены основные стороны горизонта?



9. Выбери прибор для определения сторон горизонта.



10. Выбери цвета, которыми на глобусе изображается суша.

А Голубой, синий

Б Красный, оранжевый

В Зелёный, жёлтый, коричневый

11. Что такое материки?

А Огромные водные пространства.

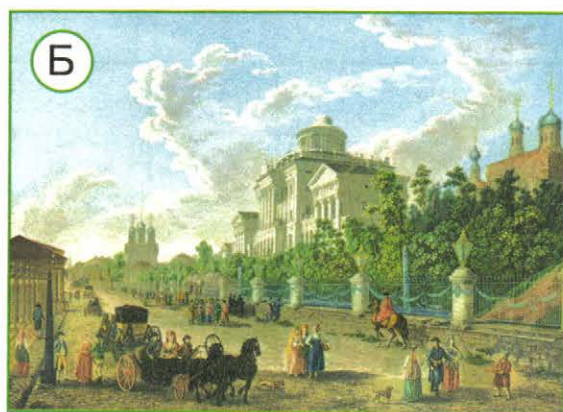
Б Огромные участки суши, со всех сторон окружённые водой.

В Самая северная и самая южная точки нашей планеты.



## ВРЕМЯ

12. Какая из иллюстраций относится к прошлому?



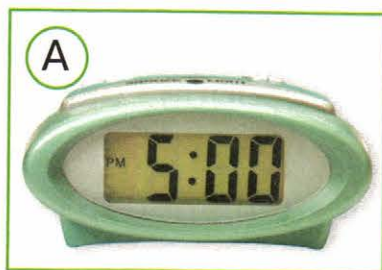
13. Из представленных единиц измерения времени выбери самую маленькую.

- А Минута      Б Сутки      В Час      Г Секунда

14. Найди на фотографиях солнечные часы.

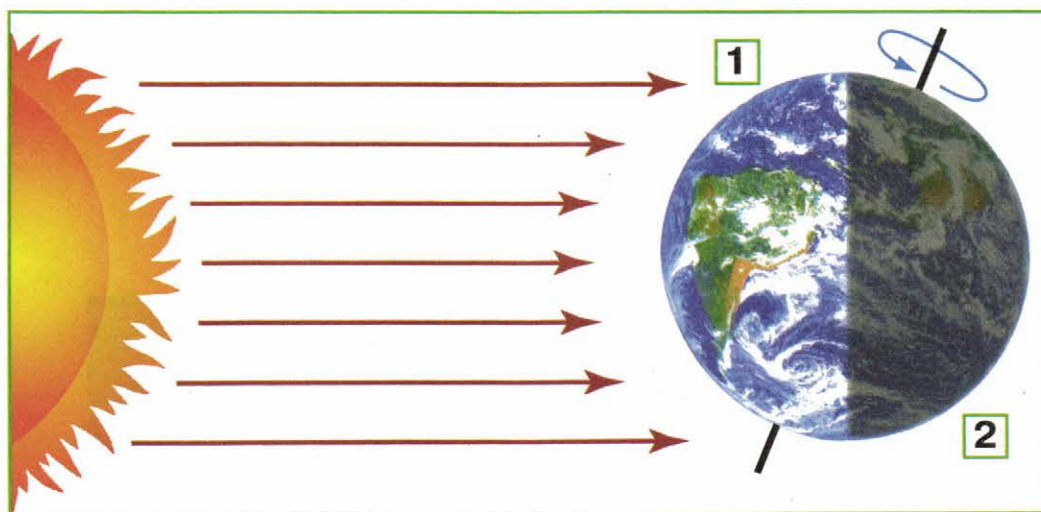


15. На какой фотографии показаны старинные часы?



## СУТКИ И НЕДЕЛЯ

16. Что обозначено на схеме цифрами?



- Ⓐ 1. День. 2. Ночь.      Ⓑ 1. Ночь. 2. День.

17. Сколько часов в сутках?

- Ⓐ 20      Ⓑ 12      Ⓒ 24      Ⓓ 26

18. Сколько дней в неделе?

- Ⓐ 5      Ⓑ 10      Ⓒ 8      Ⓓ 7

19. Определи, где дни недели перечислены в правильной последовательности.

- Ⓐ Воскресенье, понедельник, среда, вторник, четверг, пятница, суббота.  
Ⓑ Вторник, среда, четверг, пятница, суббота, воскресенье, понедельник.  
Ⓒ Понедельник, вторник, среда, четверг, пятница, суббота, воскресенье.

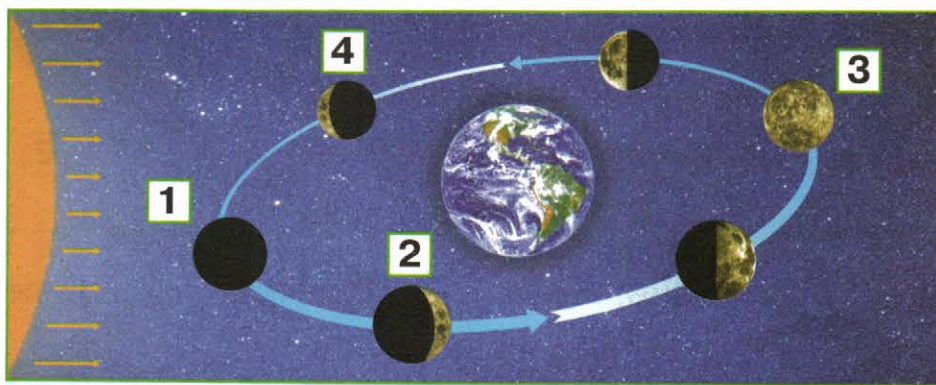


## МЕСЯЦ И ГОД

20. Какая единица измерения времени появилась в результате наблюдений за Луной?

- А Сутки                      Б Неделя  
В Месяц                      Г Год

21. Что обозначено на схеме цифрой 3?



- А Новолуние                      Б Луна «растёт»  
В Луна «стареет»                      Г Полнолуние

22. Сколько месяцев в году?

- А 13                      Б 9                      В 12                      Г 24

23. Определи, где месяцы перечислены в правильной последовательности.

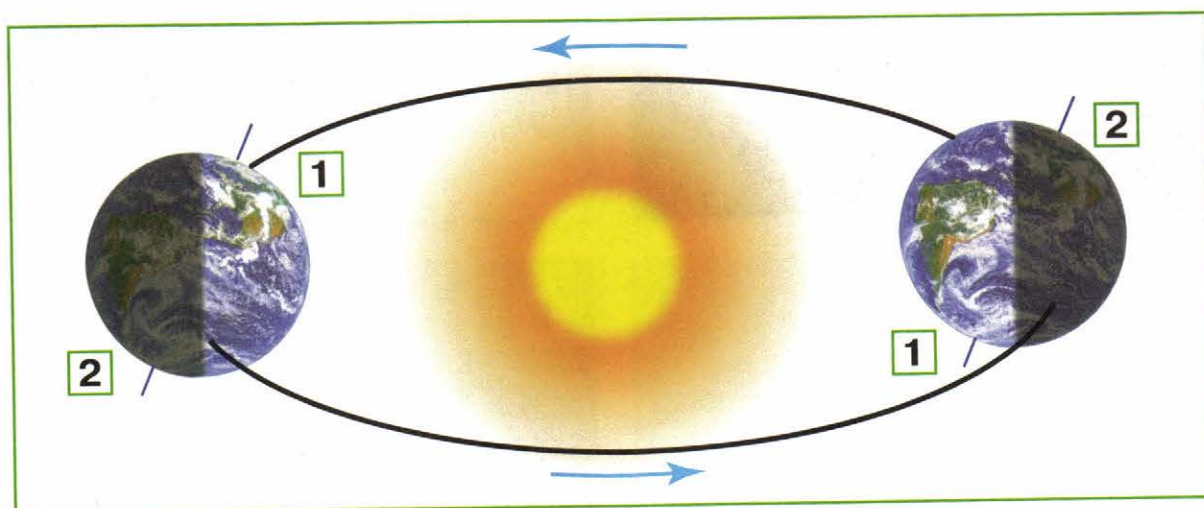
- А Январь, декабрь, март, апрель, май, июнь, июль, август, сентябрь, октябрь, ноябрь, февраль.  
Б Январь, февраль, март, апрель, май, июнь, июль, август, сентябрь, октябрь, ноябрь, декабрь.  
В Январь, февраль, март, апрель, май, июль, июнь, август, сентябрь, октябрь, ноябрь, декабрь.

## ВРЕМЕНА ГОДА

24. Определи, в какой строке времена года перечислены в правильной последовательности (начиная с осени).

- А Осень, весна, зима, лето
- Б Осень, зима, лето, весна
- В Осень, лето, весна, зима
- Г Осень, зима, весна, лето

25. Что обозначено на схеме цифрами?



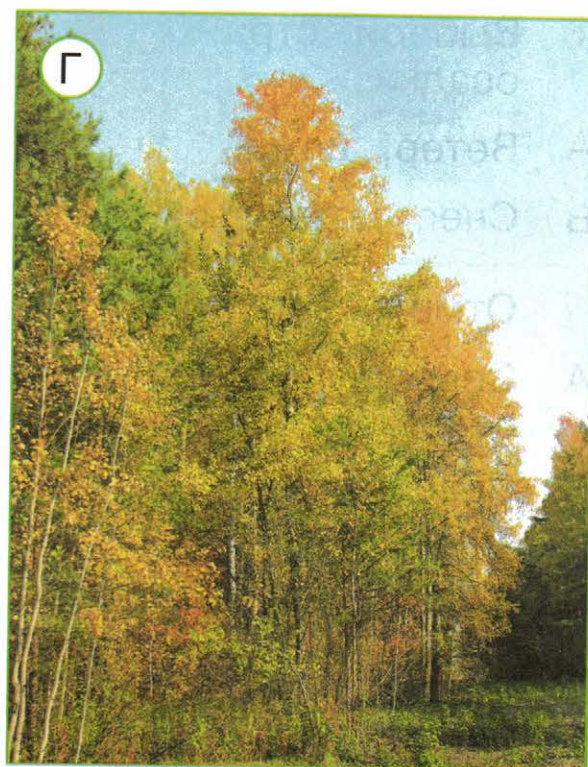
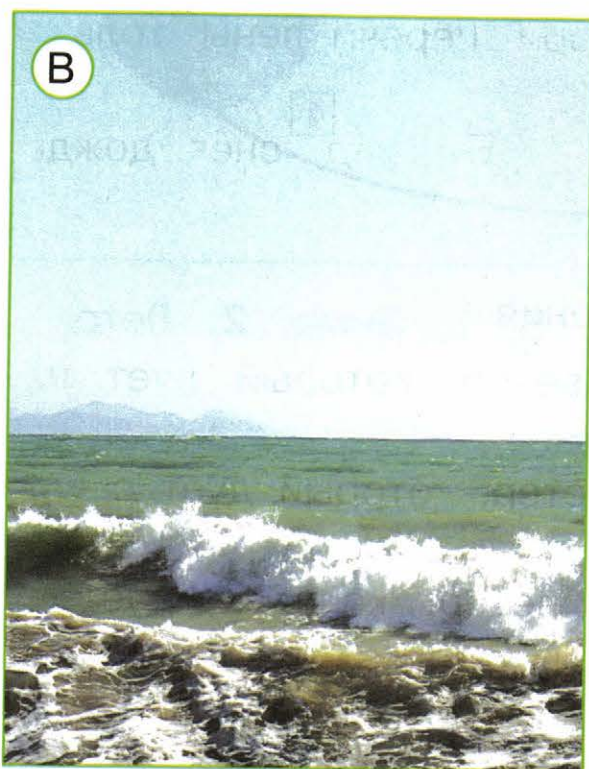
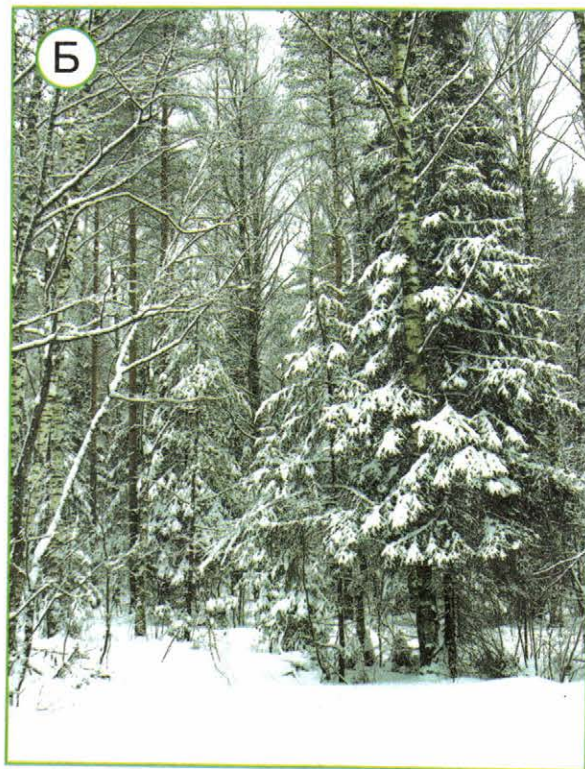
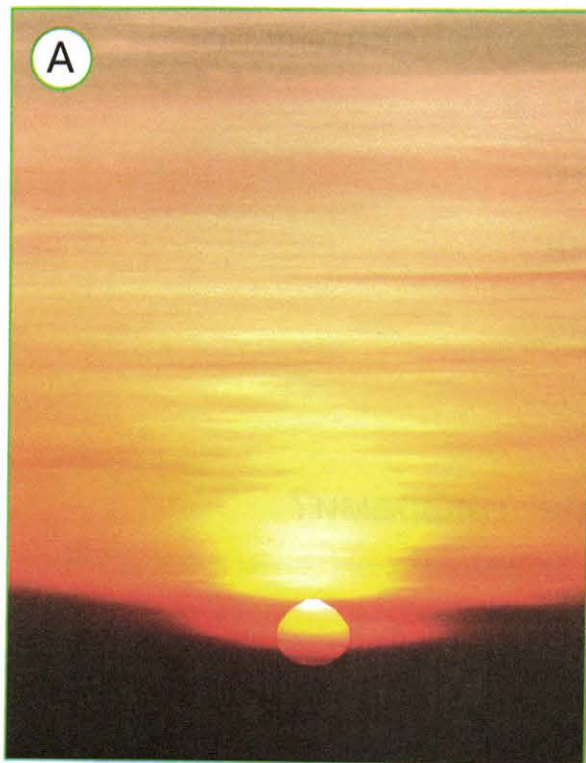
- А 1. Лето. 2. Зима.
- Б 1. Зима. 2. Лето.

26. Отметь явления природы.

- А Смена дня и ночи
- Б Строительство дома
- В Смена сигналов светофора
- Г Смена времён года



**27.** На каких фотографиях показаны сезонные явления?



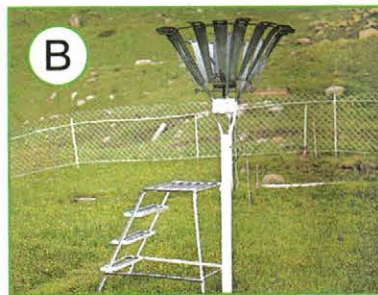
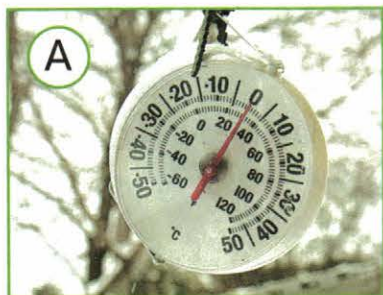


## ПОГОДА

28. В какой строке перечислено то, из чего складывается погода?

- Ⓐ День, ночь, утро, вечер
- Ⓑ Лето, весна, осень, зима
- Ⓒ Температура воздуха, облачность, осадки, ветер

29. Отметь прибор, который служит для измерения температуры воздуха.



30. Выбери строку, в которой перечислены только осадки.

- Ⓐ Ветер, дождь, гроза
- Ⓑ Град, снег, дождь
- Ⓒ Снег, дождь, облачность

31. Отметь верные утверждения.

- Ⓐ Северный ветер — это ветер, который дует на север.
- Ⓑ Северный ветер — это ветер, который дует с севера.
- Ⓒ Восточный ветер — это ветер, который дует с востока.
- Ⓓ Восточный ветер — это ветер, который дует на восток.



## КАЛЕНДАРЬ — ХРАНИТЕЛЬ ВРЕМЕНИ, СТРАЖ ПАМЯТИ

32. Выбери верное утверждение о происхождении календаря.
- А Календарь рисуют художники, чтобы украсить помещение.
  - Б Календарь разработал учитель, чтобы дети не забывали ходить в школу.
  - В Календарь придумали в одной древней-древней стране, а потом он распространился по всем странам мира.
  - Г Астрономы во многих древних государствах мира, наблюдая за движением Луны, Солнца и звёзд на небе, создали разные календари.





33. Отметь, когда в старину на Руси начинался новый год.

- А 1 марта
- Б С 5 сентября по 4 октября
- В Дата нового года передвигалась в течение 30 лет по всем сезонам года

34. Отметь настольные календари.



35. Выбери загадку про календарь.

А Что ни день, по одежке  
Отдаёт нам Серёжка.  
А с последней расстался —  
Сам куда-то девался!

Б Двенадцать братьев  
Друг за другом бродят,  
Друг друга не обходят.

В Есть семь братьев:  
Годами равные,  
Именами разные.

Г Без ног и без крыльев оно,  
Быстро летит,  
Не догонишь его.



## ПРАЗДНИКИ ДЛЯ ВСЕХ

**36.** Выбери дату, когда празднуют День Победы в Великой Отечественной войне 1941—1945 гг.

- А 1 мая                       Б 12 июня  
 В 9 мая                         Г 12 декабря

**37.** С каким праздником связан памятник, изображённый на фотографии?



- А День России  
 Б День народного единства  
 В День защитника Отечества  
 Г День Конституции Российской Федерации

**38.** Отметь дату, когда мы празднуем День Государственного флага России.

- А 1 сентября                       Б 22 августа  
 В 5 октября                         Г 23 февраля

## НАРОДНЫЙ КАЛЕНДАРЬ

**39.** Отметь народные приметы, основанные на наблюдениях за растениями.

- А Шишки хвойных деревьев раскрываются — к сухой погоде.
- Б Красное небо на закате — к ветру или дождю.
- В Если днём соцветия одуванчиков закрылись — будет дождь.
- Г Ласточки низко летают — к дождю.



**40.** Отметь народные приметы, основанные на наблюдениях за животными.

- А Если журавли летят низко, то зима будет тёплая, если высоко — холодная.
- Б Ясная луна — к морозу.
- В Если солнце садится в облака — жди дождя.
- Г Ласточки низко летают — к дождю.

**41.** Отметь, когда по народному календарю было принято начинать уборку свёклы.

- А 1 сентября
- Б 5 сентября
- В 1 октября
- Г 5 августа



## ЭКОЛОГИЧЕСКИЙ КАЛЕНДАРЬ

42. Что изучает наука экология?

- А Жизнь мореплавателей и их открытия.
- Б Древние памятники культуры.
- В Связи между неживой и живой природой, растениями и животными, природой и человеком.

43. Выбери дату, когда отмечается Международный день Матери-Земли.

- А 11 января
- Б 22 апреля
- В 5 июня
- Г 4 октября

44. Отметь, чего нельзя делать в нашем Зелёном Доме.





# Осень

## ОСЕННИЕ МЕСЯЦЫ

1. Отметь название осеннего месяца, связанное с явлением неживой природы.

- А Сентябрь-хмурень       Б Октябрь-листопад  
 В Ноябрь-листокос

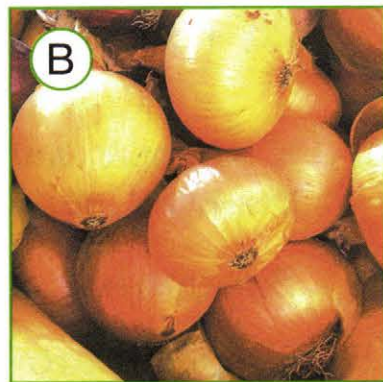
2. Отметь название осеннего месяца, связанное с явлением живой природы.

- А Сентябрь-дождезвон       Б Октябрь-грязник  
 В Ноябрь-листогной

3. Отметь название осеннего месяца, связанное с трудом людей.

- А Сентябрь-зоревник       Б Октябрь-капустник  
 В Ноябрь-листогной

4. Какой овощ в старину заготавливали в октябре на долгую зиму?



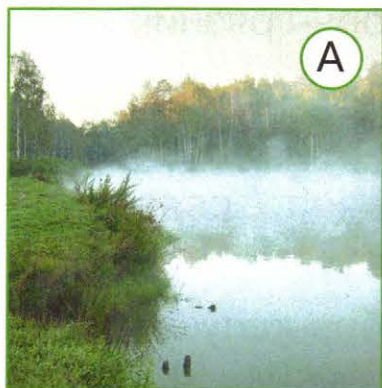


## ОСЕНЬ В НЕЖИВОЙ ПРИРОДЕ

5. Отметь, что НЕ относится к осенним явлениям в неживой природе.

- А Уменьшение продолжительности дня
- Б Похолодание
- В Листопад
- Г Ледостав

6. Выбери фотографию, на которой изображён иней.



7. Когда наступает день осеннего равноденствия?

- А 23 сентября
- Б 23 октября
- В 23 ноября

8. К какому явлению природы относятся слова: забереги, ледяное сало, снежура, шуга?

- А Заморозки
- Б Туман
- В «Бабье лето»
- Г Ледостав

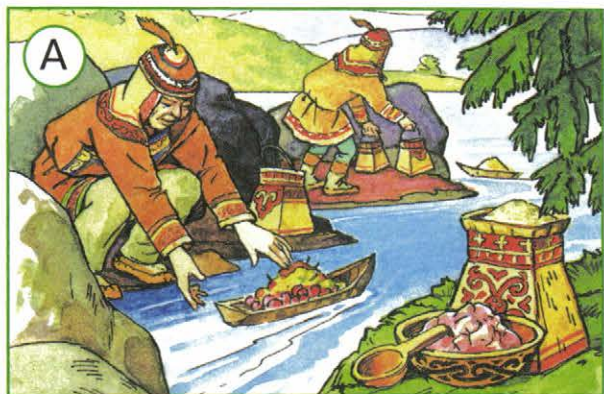


## НАРОДНЫЕ ПРАЗДНИКИ В ПОРУ ОСЕННЕГО РАВНОДЕНСТВИЯ

9. Выбери верное утверждение.

- А В день осеннего равноденствия день длиннее ночи.
- Б В день осеннего равноденствия день равен ночи.

10. Выбери рисунок, изображающий старинный русский обычай в праздник Рождества Богородицы.



11. Какой народ в пору осеннего равноденствия отмечает праздник Хололо?

- А Коряки
- Б Нанайцы
- В Буряты
- Г Татары



## ЗВЁЗДНОЕ НЕБО ОСЕНЬЮ

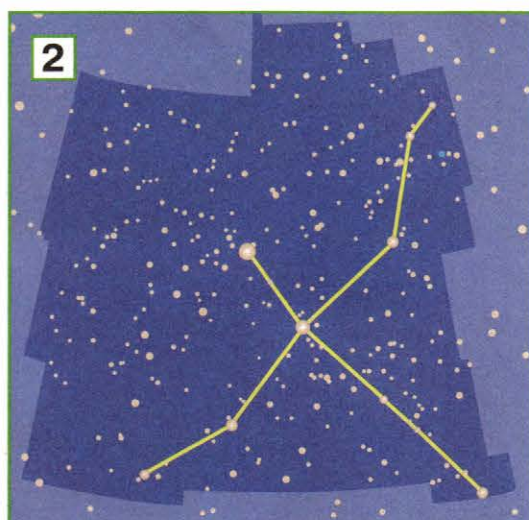
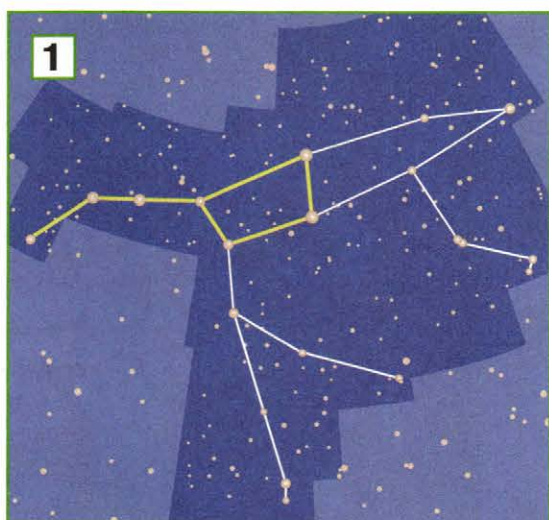
12. Отметь только созвездия.

- А Солнце                       Б Большая Медведица  
 В Лебедь                       Г Юпитер  
 Д Луна

13. Сколько созвездий на небе?

- А 55                       Б 77                       В 88

14. В какой строке правильно подписаны созвездия, изображённые на схемах?



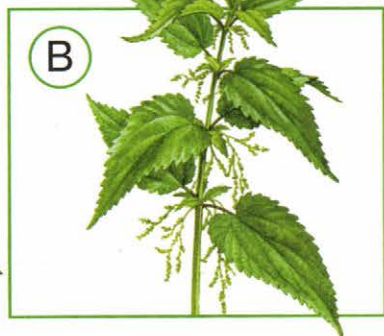
- А 1. Созвездие Лебедь. 2. Созвездие Большая Медведица.  
 Б 1. Созвездие Большая Медведица. 2. Созвездие Лебедь.

15. Сколько звёзд составляют ковш Большой Медведицы?

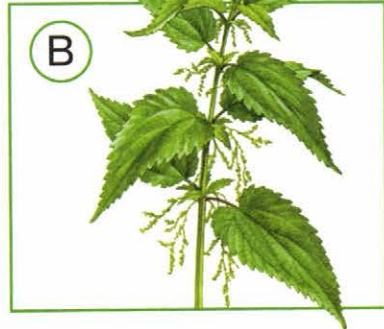
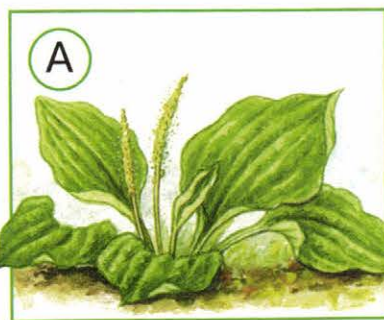
- А 5                       Б 6                       В 7                       Г 8                       Д 9

## ТРАВА У НАШЕГО ДОМА

16. Найди на рисунках жгучую траву.



17. Найди на рисунках горькую траву.



18. Узнай растение по описанию.

Эта трава невысокая, но растёт густо. Во многих местах она образует мягкие зелёные ковры. Её плоды — мелкие бурые орешки — любят клевать птицы.

- А Пастушья сумка      Б Птичья гречишка  
В Щавель конский

19. Выбери растение, которое можно использовать для оказания первой помощи при порезах.

- А Репейник      Б Крапива  
В Подорожник      Г Одуванчик



## СТАРИННАЯ ЖЕНСКАЯ РАБОТА

20. Найди на рисунках лён.



21. Выбери загадку о льне.

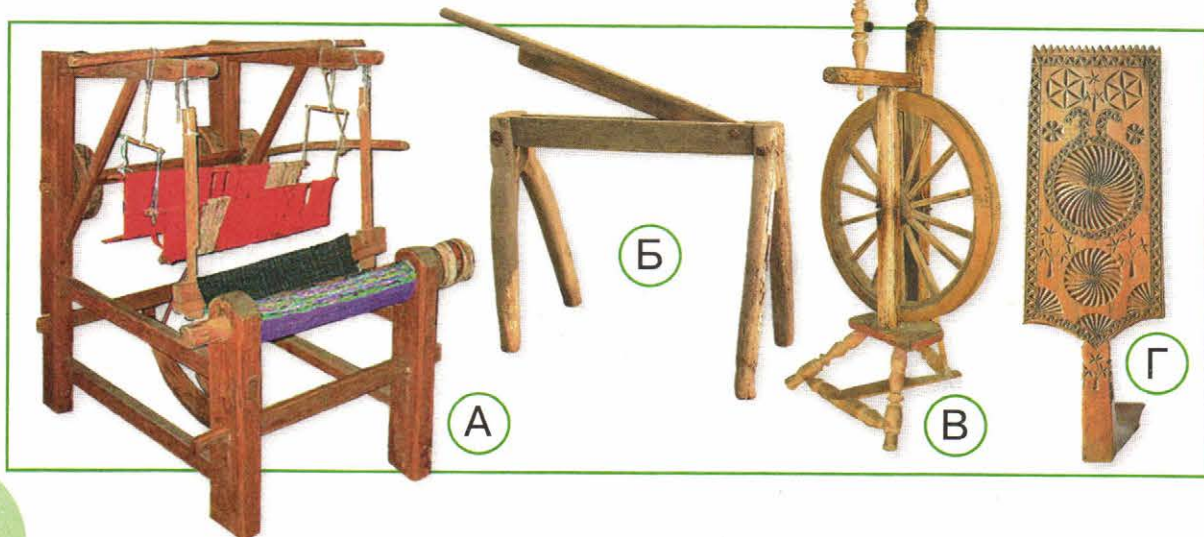
А Во лугах сестрички —  
Золотой глазок,  
Белые реснички.

В Вырос в поле дом,  
Полон дом зерном,  
Стены позолочены,  
Ставни заколочены.

Б Эй, звоночки,  
Синий цвет, —  
С язычком,  
А звону нет!

Г Из земли вырастаю —  
весь мир одеваю.

22. Выбери льномялку.



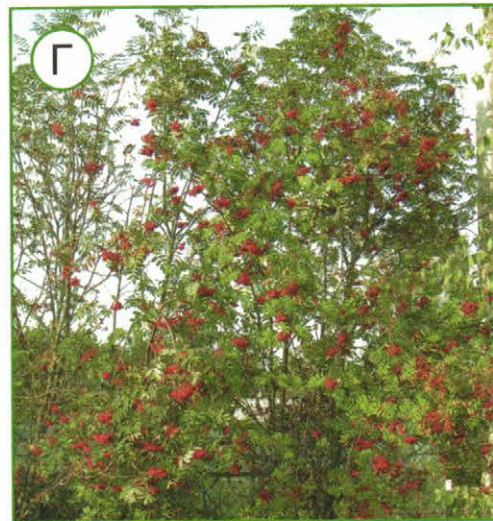
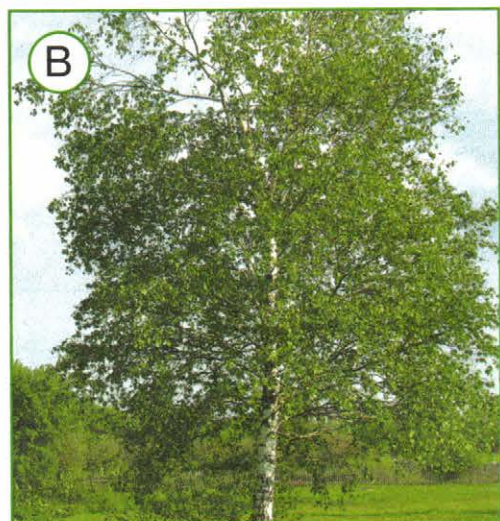
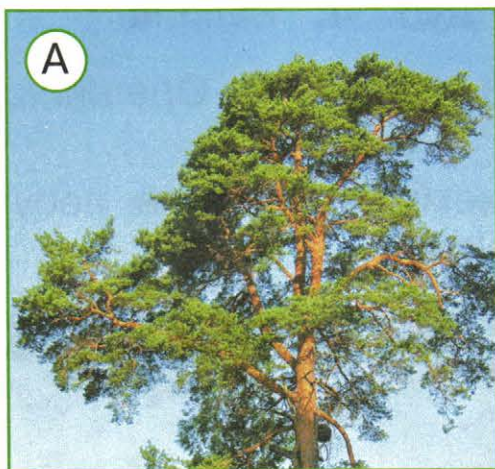


## ДЕРЕВЬЯ И КУСТАРНИКИ ОСЕНЬЮ

**23.** Отметь осенние явления в жизни деревьев и кустарников.

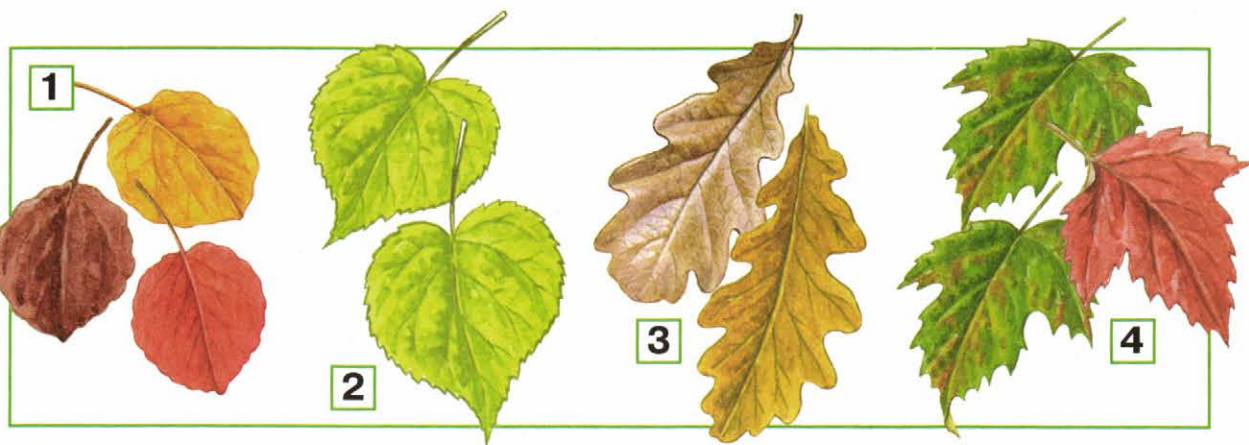
- А Набухание почек
- Б Изменение окраски листьев
- В Распускание листьев
- Г Листопад

**24.** Отметь растения, которые осенью остаются такими же зелёными, как и летом.





25. Узнай деревья и кустарник по листьям. В какой строке правильно подписаны названия растений?



- А 1. Дуб. 2. Клён. 3. Орешник. 4. Липа.
- Б 1. Осина. 2. Липа. 3. Дуб. 4. Калина.
- В 1. Калина. 2. Осина. 3. Липа. 4. Орешник.

26. Благодаря какому осеннему явлению в лесу появился этот золотой ковёр?



- А Заморозки
- Б Листопад
- В Ледостав



## ЧУДЕСНЫЕ ЦВЕТНИКИ ОСЕНЬЮ

27. Отметь, какие растения цветут осенью.

- А Тюльпан                       Б Хризантема  
 В Астра                               Г Нарцисс

28. Узнай растения цветника по фотографиям. В какой строке правильно подписаны эти растения?



- А 1. Гладиолус. 2. Астра. 3. Георгин.  
 Б 1. Бархатцы. 2. Гладиолус. 3. Хризантема.  
 В 1. Гладиолус. 2. Хризантема. 3. Бархатцы.

29. Узнай растение цветника по описанию.

Его название в переводе с латинского языка означает «небольшой меч». Такое название появилось из-за формы листьев этого растения. Оно цветёт с середины июля до середины сентября.

- А Астра                               Б Гладиолус  
 В Хризантема



## ГРИБЫ

30. Отметь подземную часть гриба.

- А Шляпка
- Б Ножка
- В Грибница

31. Выбери съедобные грибы.



32. В какой строке перечислены только ядовитые грибы?

- А Белый гриб, подосиновик, подберёзовик
- Б Бледная поганка, ложный опёнок, опёнок осенний
- В Мухомор, бледная поганка, ложный опёнок

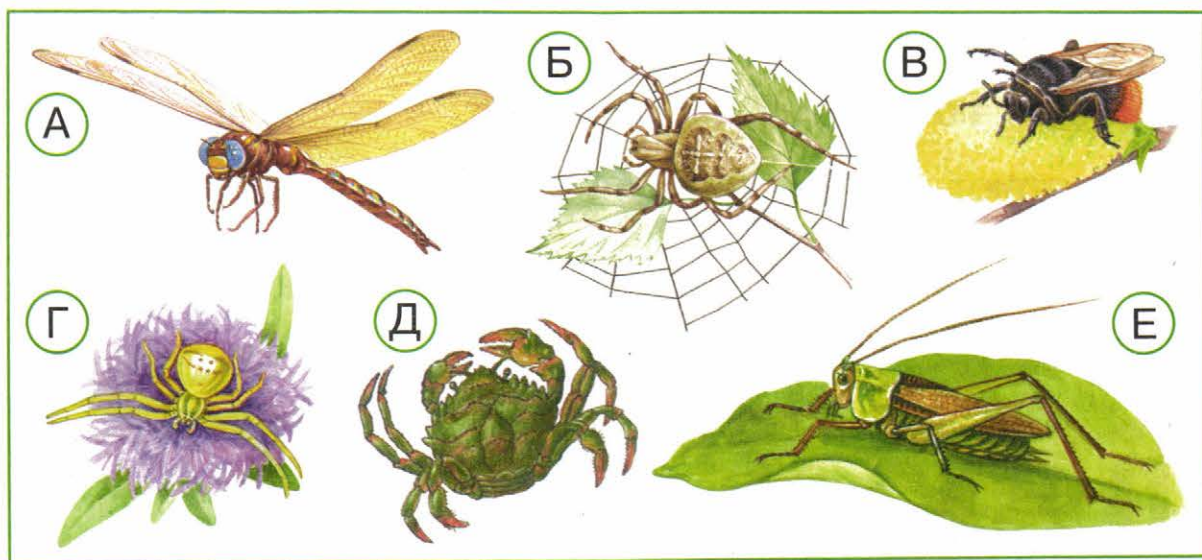
33. Узнай гриб по описанию.

Это съедобный гриб. Шляпка у него сверху коричневая, а снизу белая или желтоватая. На ножке рисунок в виде белой сеточки. Мякоть на срезе остаётся белой.

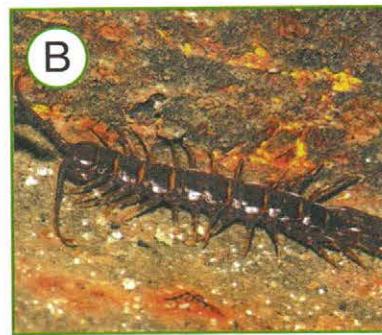
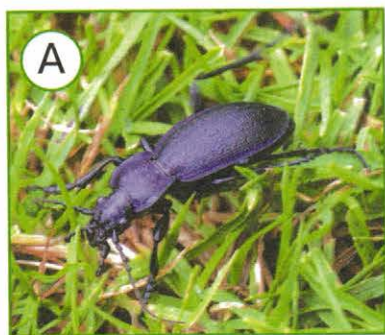
- А Шампиньон
- Б Желчный гриб
- В Белый гриб

## ШЕСТИНОГИЕ И ВОСЬМИНОГИЕ

34. Найди на рисунках насекомых.



35. Выбери фотографию паука.



36. В какой строке правильно представлены превращения стрекозы?

- А** Яйцо → личинка → куколка → взрослая стрекоза
- Б** Яйцо → гусеница → взрослая стрекоза
- В** Яйцо → личинка → взрослая стрекоза
- Г** Личинка → яйцо → взрослая стрекоза



## ПТИЧЬИ СЕКРЕТЫ

**37.** Как ведут себя осенью перелётные птицы?

- А Впадают в спячку
- Б Запасают корм на зиму
- В Улетают в тёплые края

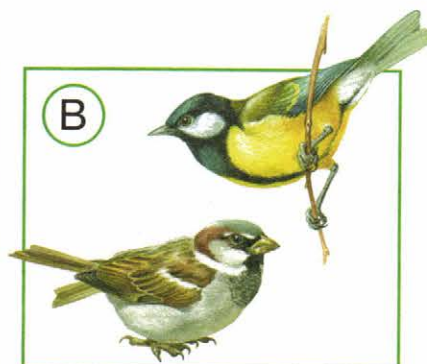
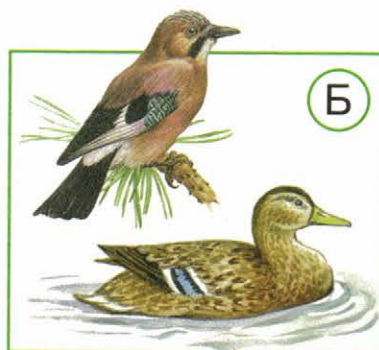
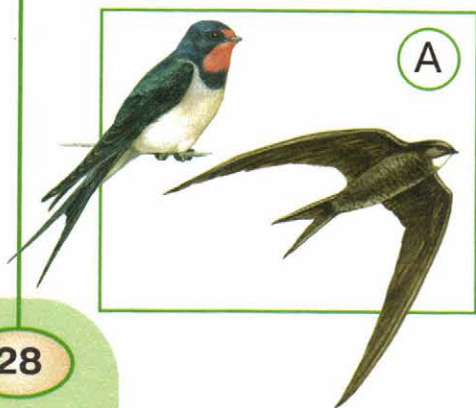
**38.** Выбери фотографии перелётных птиц.



**39.** Почему перелётные птицы улетают на зиму в тёплые края?

- А Становится холодно
- Б Исчезает привычный корм
- В Опадают листья

**40.** На каком рисунке показаны только зимующие птицы?

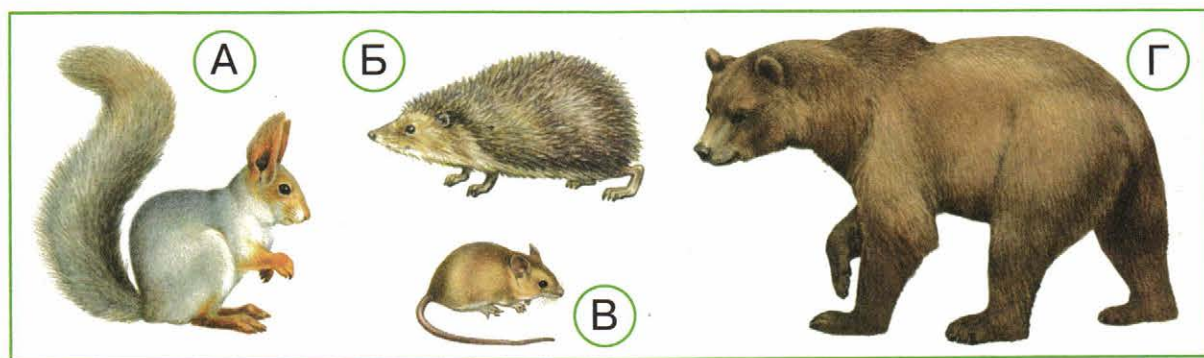


## КАК РАЗНЫЕ ЖИВОТНЫЕ ГОТОВЯТСЯ К ЗИМЕ

41. Отметь, у каких зверей к зиме меняется цвет шерсти.

- А Лесная мышь      Б Белка  
В Заяц      Г Летучая мышь

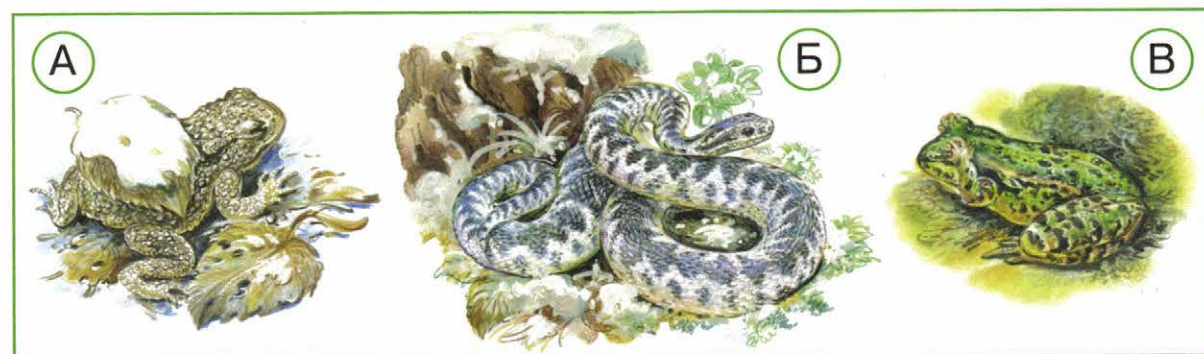
42. Какие звери запасают на зиму корм?



43. Какие звери всю зиму спят?

- А Заяц      Б Белка  
В Медведь      Г Ёж

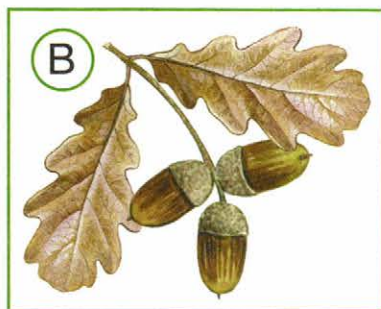
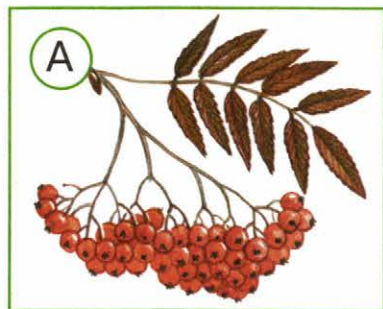
44. Найди на рисунке животное, которое зимует на дне водоёмов.





## НЕВИДИМЫЕ НИТИ В ОСЕННЕМ ЛЕСУ

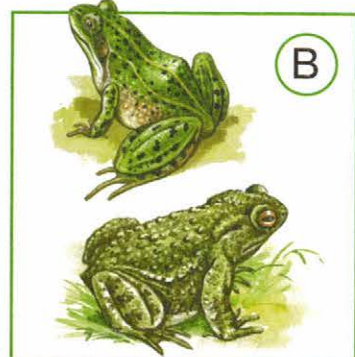
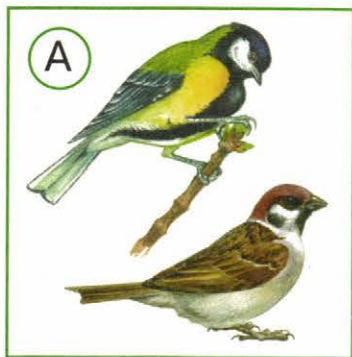
45. На каком рисунке показаны листья и плоды дуба?



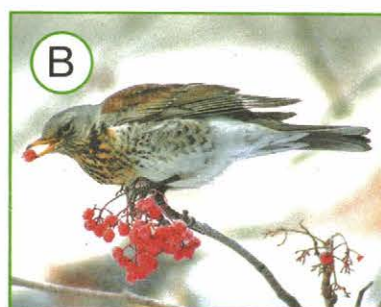
46. Отметь животных, для которых дуб — кормилец.

А Белка      Б Волк      В Сойка      Г Лиса

47. На каком рисунке показаны животные, которые помогают орешнику заселять новые места?



48. Найди на фотографиях дрозда-рябинника.



## ОСЕННИЙ ТРУД

49. Выбери то, что убирают осенью в саду.

- (А) Морковь                      (Б) Пшеница  
(В) Сливы                         (Г) Капуста

50. Выбери загадку о растении, которое убирают осенью в огороде.

- (А) Стоит Егорка  
В красной ермолке,  
Кто ни пройдёт,  
Всяк поклон подаёт.
- (Б) Красна девица  
Сидит в темнице,  
А коса на улице.
- (В) Две сестры летом зелены,  
К осени одна краснеет,  
Другая — чернеет.
- (Г) Одна нога и шапка,  
А головы нет.

51. Выбери старинную куклу-помощницу, которую мастерами в уборочную страду.





## БУДЬ ЗДОРОВ!

52. Выбери подходящую пару обуви для дождливой осени.



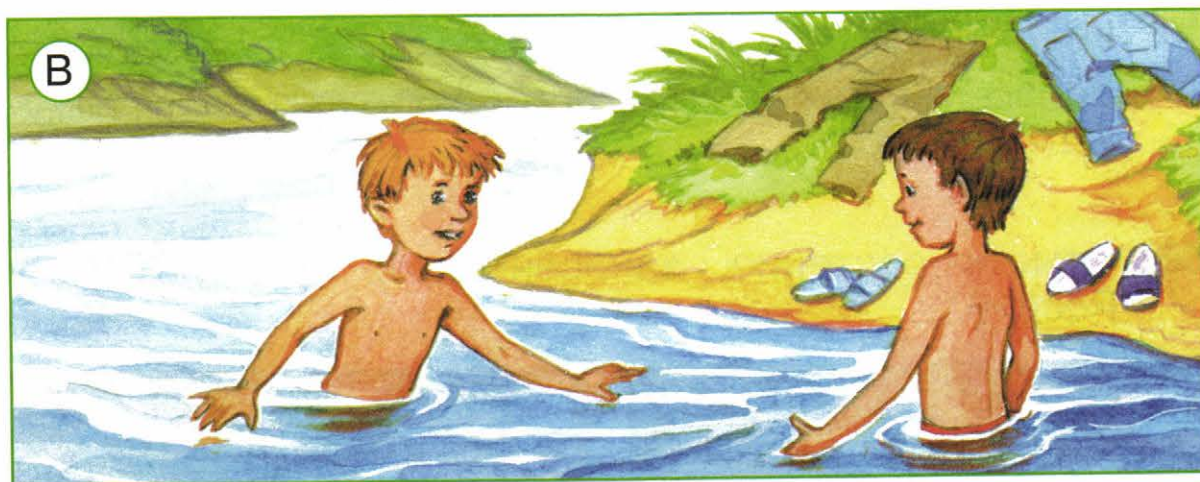
53. Выбери осеннее занятие, полезное для твоего здоровья и для других людей.



54. Рассмотрите рисунки на с. 32—33. Выберите занятие, подходящее для игры на свежем воздухе в хорошую осеннюю погоду.









## ОХРАНА ПРИРОДЫ ОСЕНЬЮ

**55.** Какие из наших добрых дел послужат охране природы?

**А** Поможем взрослым собрать урожай яблок в саду.

**Б** Научим своих младших друзей подвижным играм на свежем воздухе.

**В** Высадим молодые деревья возле школы, дома, на даче.

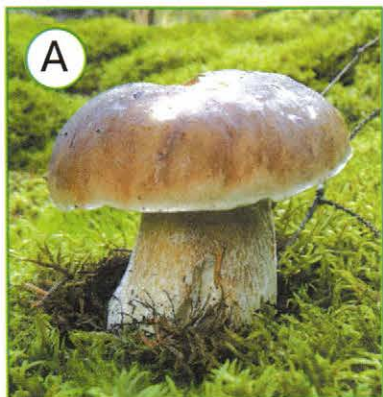
**Г** Запасём корм и смастерим кормушки для зимующих птиц.

**56.** Отметь растение, занесённое в Красную книгу России.





57. Какой гриб попал на страницы Красной книги России?



**Белый гриб**

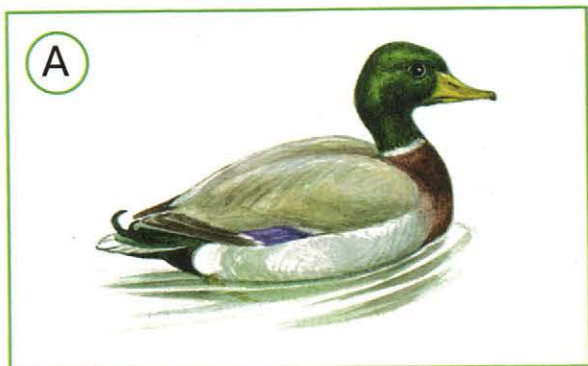


**Сыроежка**



**Гриб-баран**

58. Выбери птицу, которая занесена в Красную книгу России.



**Утка-кряква**



**Лебедь-шипун**



**Утка-мандаринка**



**Озёрная чайка**



# Зима

## ЗИМНИЕ МЕСЯЦЫ

1. Отметь народное название первого зимнего месяца.

Ⓐ Перелом зимы

Ⓑ Бокогрей

Ⓒ Годопроводец

2. Рассмотрй картину. Подбери к картине одно из старинных названий зимних месяцев.



Ф. А. Васильев. Оттепель

Ⓐ Январь — перелом зимы

Ⓑ Декабрь-ледостав

Ⓒ Февраль — кривые дороги

3. Узнай зимний месяц по описанию.

Солнце сияет ярче на синем ясном небе в этом месяце, оттого зовут его просинец. Этот месяц сечёт зиму пополам, за что называют его сечень.

Ⓐ Декабрь

Ⓑ Январь

Ⓒ Февраль

## ЗИМА — ВРЕМЯ НАУКИ И СКАЗОК

4. В какой день в старину дети начинали учиться?

- А 1 сентября                       Б 14 октября  
 В 14 декабря                       Г 1 марта

5. Выбери приметы, связанные с наблюдением за живой природой.

- А В январе висит много частых и длинных сосулек — будет хороший урожай.  
 Б Заяц приходит в сад — быть зиме суровой.  
 В Курица на одной ноге стоит — к морозу.  
 Г Большой иней, бугры снега, глубоко промёрзшая земля — к урожаю.



6. Выбери произведение, к которому подходит пословица:

«Кто малым недоволен, тот большого недостоин».

- А А. С. Пушкин. «Сказка о рыбаке и рыбке»  
 Б Русская народная сказка «Лиса и журавль»  
 В К. И. Чуковский. «Мойдодыр»  
 Г И. А. Крылов. Басня «Стрекоза и муравей»



## ЗИМА В НЕЖИВОЙ ПРИРОДЕ

7. Какое из зимних явлений в неживой природе представлено на фотографии?

- А Оттепель
- Б Гололедица
- В Снегопад
- Г Изморозь



8. В какой строке правильно подписаны все виды снежинок?



- А 1. Пластинка. 2. Ёж. 3. Звезда. 4. Столбик.
- Б 1. Звезда. 2. Игла. 3. Пластинка. 4. Крупа.
- В 1. Звезда. 2. Ёж. 3. Пластинка. 4. Столбик.

9. Когда наступает день зимнего солнцестояния?

- А 22 декабря
- Б 22 января
- В 22 февраля

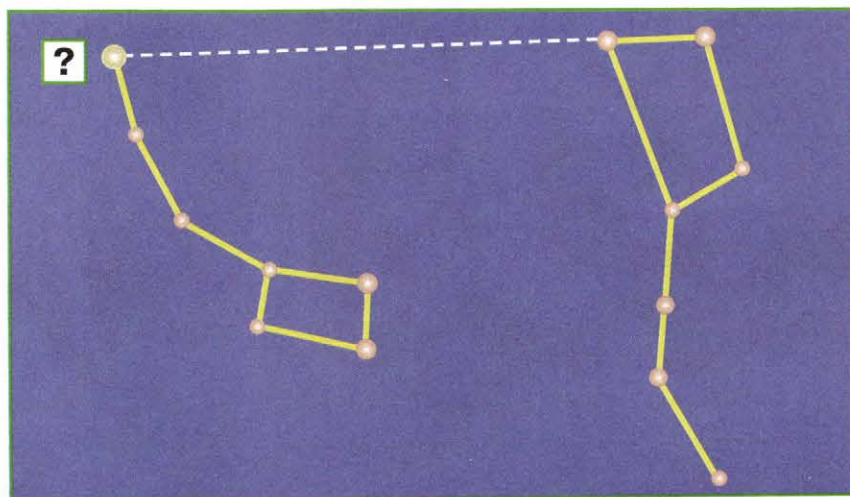
10. Когда в народе отмечали день зимнего солнцеворота?

- А 25 декабря
- Б 25 января
- В 25 февраля

## ЗВЁЗДНОЕ НЕБО ЗИМОЙ

11. Какая звезда отмечена на схеме знаком вопроса?

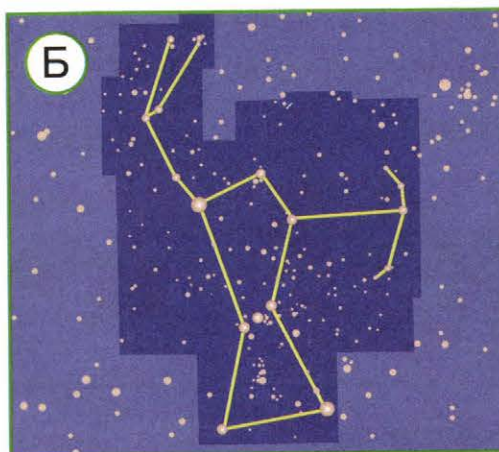
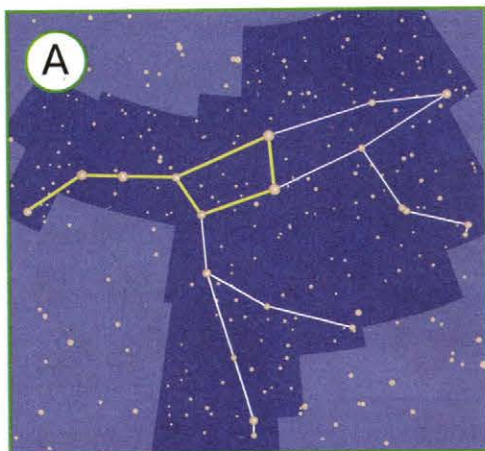
- А Солнце
- Б Полярная звезда
- В Сириус
- Г Денеб



12. Чем интересна Полярная звезда?

- А Это самая яркая звезда на небе.
- Б Это одна из звёзд пояса Ориона.
- В Это звезда, которая указывает направление на север.

13. Отметь созвездие Орион.





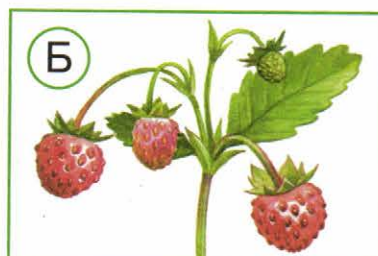
## ЗИМА В МИРЕ РАСТЕНИЙ

**14.** Определи деревья по плодам. В какой строке деревья подписаны правильно?



- А 1. Дуб. 2. Клён. 3. Липа. 4. Ясень.  
 Б 1. Клён. 2. Вяз. 3. Липа. 4. Ясень.  
 В 1. Клён. 2. Ясень. 3. Липа. 4. Вяз.

**15.** Какие ягоды зимой можно найти под снегом?

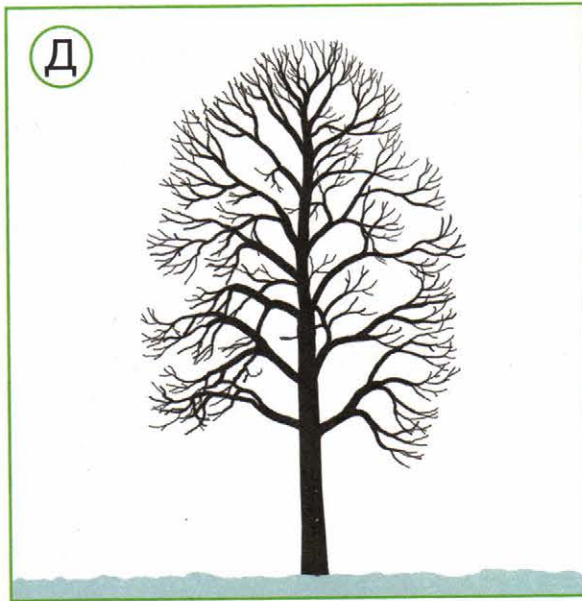
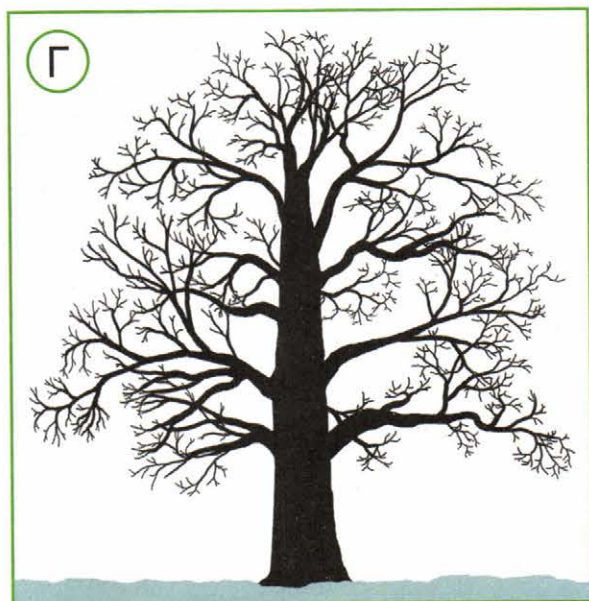
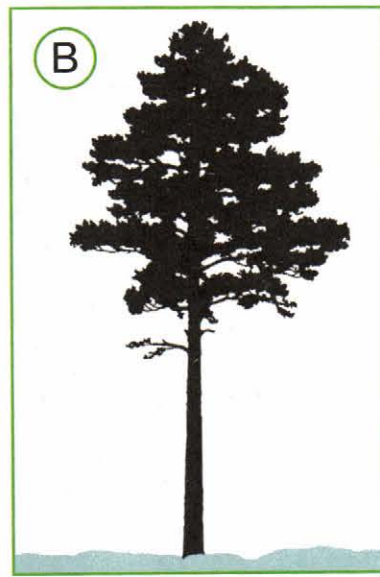
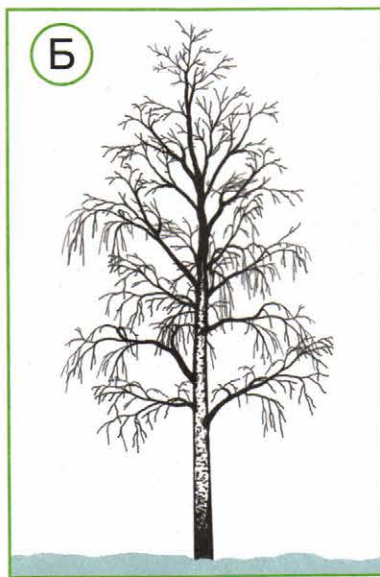


**Брусника**

**Земляника**

**Клюква**

16. По силуэтам деревьев определи дуб.



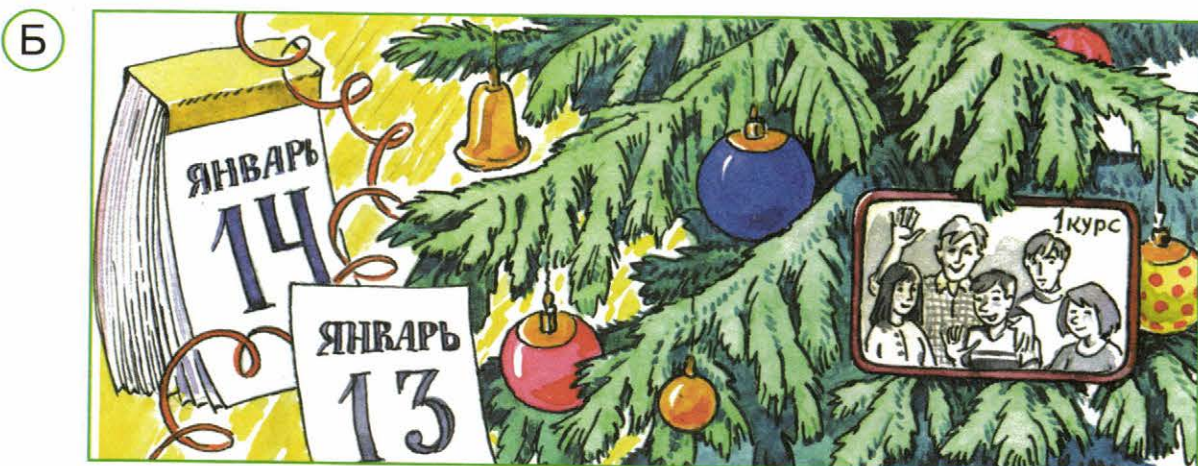
17. Какое хвойное дерево сбрасывает на зиму свои хвоинки?

- А Лиственница
- Б Сосна
- В Ель



## ЗИМНИЕ ПРАЗДНИКИ

18. Выбери рисунок, на котором изображён праздник Рождества Христова в старину.





19. Выбери открытку к празднику Нового года.



20. Отметь дату празднования Нового года, которую в 1700 году установил в нашей стране император Пётр I.

- А 1 сентября
- Б 1 марта
- В 1 января





## РАСТЕНИЯ В ДОМАШНЕЙ АПТЕЧКЕ

21. На каком рисунке изображены календула и валериана?



22. Узнай по фотографиям части растений из домашней аптечки. В какой строке они подписаны правильно?



А 1. Плоды шиповника. 2. Цветки липы.

Б 1. Цветки липы. 2. Плоды шиповника.

23. При простуде заваривают:

А цветки липы

Б листья подорожника

В корни валерианы

24. Для общего укрепления организма употребляют:

А соцветия календулы

Б плоды шиповника

В настойку тысячелистника

## ЗИМНЯЯ ЖИЗНЬ ПТИЦ И ЗВЕРЕЙ

25. Найди на рисунках короляка — самую маленькую птичку нашей страны.



26. Отметь, чем интересен клѣст.

- А Имеет клюв, похожий на изогнутые клещи.
- Б Может бегать по стволам снизу вверх и сверху вниз.
- В Выводит птенцов зимой.
- Г Имеет на голове яркие пѣрышки, похожие на корону.



27. Найди на фотографиях хищных зверей.

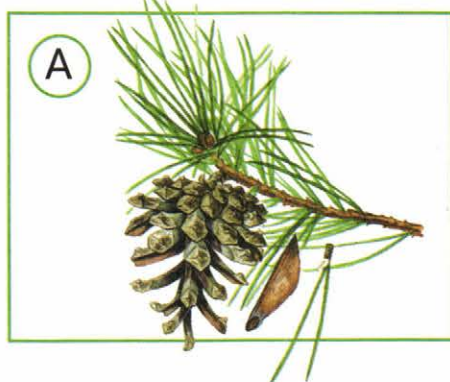


28. Какие птицы зимой часто образуют общие стайки с синицами, чтобы было легче прокормиться?

- А Дятел
- Б Пищуха
- В Поползень
- Г Клётс

## НЕВИДИМЫЕ НИТИ В ЗИМНЕМ ЛЕСУ

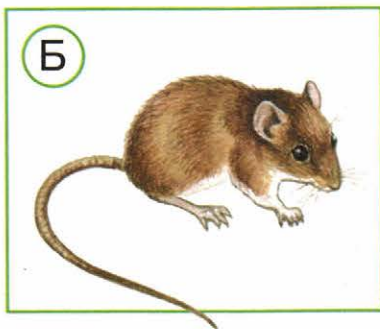
29. На каком рисунке показаны веточка, шишка и семена ели?



30. Отметь животных, для которых ель — кормилица.

- А Белка      Б Волк      В Клест      Г Лиса

31. Кого ель не кормит, но может защитить?



32. Узнай птицу по описанию.

Эта птица ещё с осени прячет в своих кладовых жёлуди. Зимой разыскивает их и поедает. Но не все жёлуди она находит. Весной они прорастут и дадут начало молодым дубкам.

- А Королёк      Б Дятел  
В Клест      Г Сойка



## В ФЕВРАЛЕ ЗИМА С ВЕСНОЙ ВСТРЕЧАЕТСЯ ВПЕРВОЙ

**33.** Какой народ отмечает праздник белого месяца Сагаалган?

- (А) Коряки                      (Б) Нанайцы  
(В) Буряты                      (Г) Татары

**34.** На какой христианский праздник по народному обычаю приходилась первая встреча весны?

- (А) Сретение Господне              (Б) Пасха  
(В) Масленица                      (Г) Покров Пресвятой Богородицы

**35.** Отметь важный день-погодоуказатель, который совпадает с христианским праздником Сретения Господня.

- (А) 1 сентября                      (Б) 14 октября  
(В) 15 февраля                      (Г) 7 января

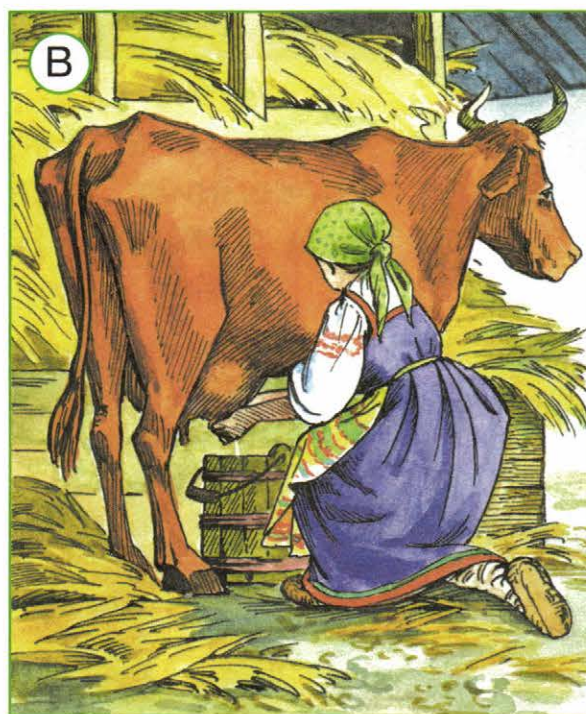
**36.** Выбери традиционное угощение на праздник Масленицы.





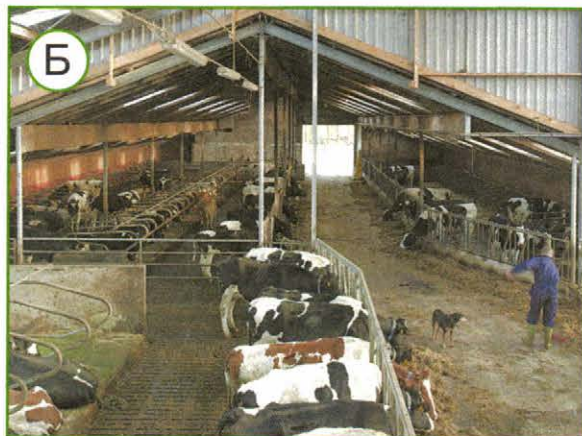
## ЗИМНИЙ ТРУД

37. Выбери изображение главного старинного женского труда в зимнюю пору.

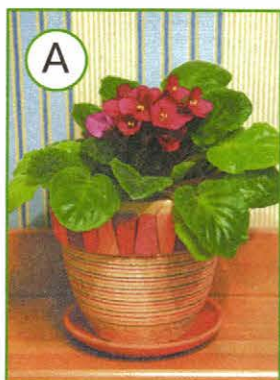




**38.** Выбери фотографию, на которой изображено современное зернохранилище.



**39.** Выбери фотографию растения, которое можно выращивать дома зимой на подоконнике для того, чтобы под рукой всегда было витаминное подспорье к пище.



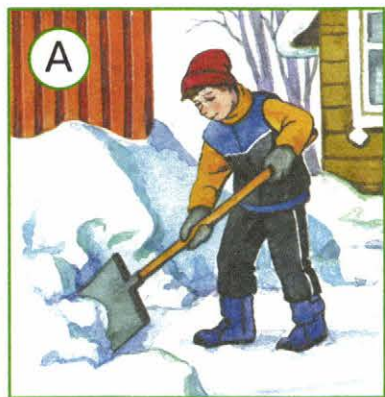


## БУДЬ ЗДОРОВ!

40. Зимой нельзя:

- А делать утреннюю зарядку
- Б проветривать помещения
- В выходить на улицу в мокрой одежде
- Г оставаться на морозе без движения

41. Выбери зимнее занятие, полезное для тебя и для других людей.



42. Рассмотрни рисунки на с. 51—52. Выбери занятия, подходящие для развлечения зимой на свежем воздухе.



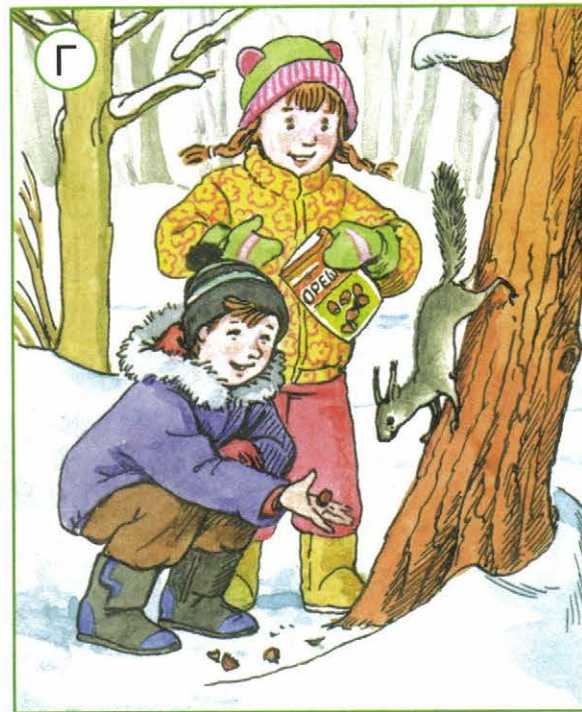
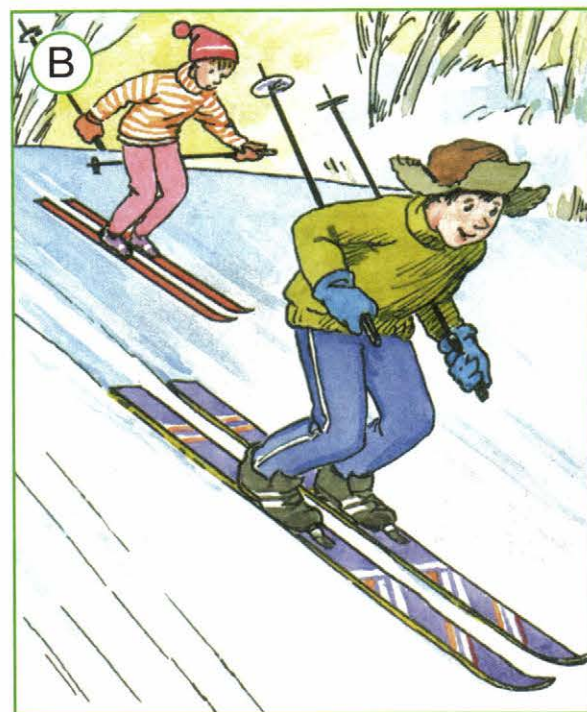
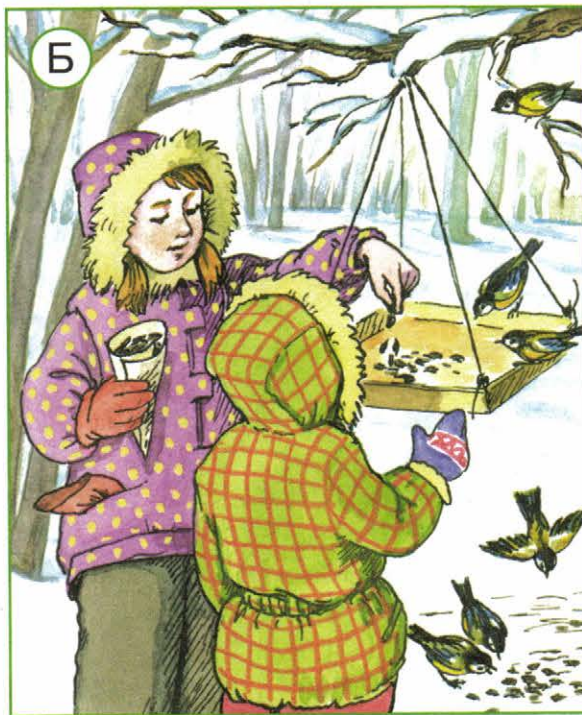
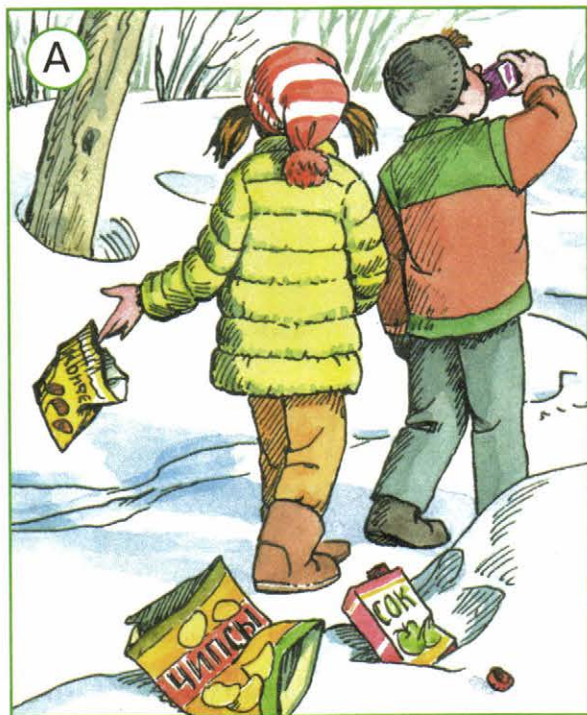






## ОХРАНА ПРИРОДЫ ЗИМОЙ

43. Рассмотрни рисунки. Какие действия ребят послужат охране природы?





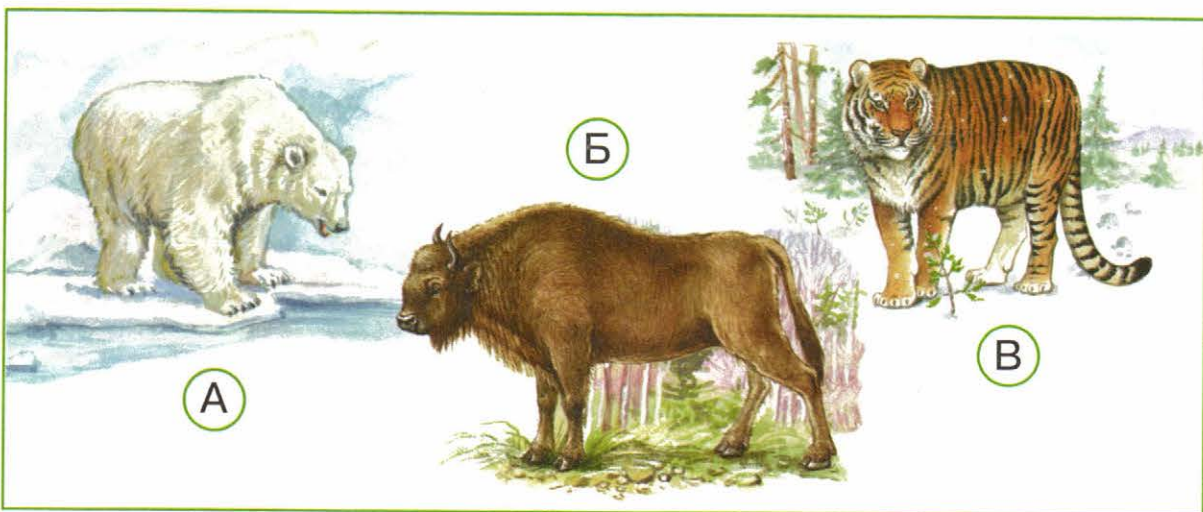
44. Узнай по фотографиям животных из Красной книги России. В какой строке правильно подписаны их названия?



- А 1. Тигр. 2. Орёл. 3. Белый медведь.  
Б 1. Леопард. 2. Филин. 3. Бурый медведь.  
В 1. Тигр. 2. Филин. 3. Белый медведь.

45. Узнай по описанию животное из Красной книги России. Отметь его на рисунке.

Это крупный зверь. Его родина — ледяные просторы Севера. Зимой в снежных берлогах у этих зверей рождаются детёныши.



# Весна и лето

## ВЕСЕННИЕ МЕСЯЦЫ

1. Отметь названия весенних месяцев, связанные с явлениями неживой природы.

- А Март-грачевник
- Б Апрель-снегогон
- В Май-росенник



2. Отметь название весеннего месяца, связанное с явлением живой природы.

- А Май — соловьиный месяц
- Б Март-зимобор
- В Апрель-солнечник

3. Отметь название весеннего месяца, связанное с трудом людей.

- А Март-светодень
- Б Апрель-водолей
- В Май-огородник

4. Отметь, о каких временах года идёт речь в загадке.

Была белая да седая,  
Пришла зелёная, молодая.

- А Весна и лето
- Б Весна и осень
- В Осень и зима
- Г Зима и весна



## ВЕСНА В НЕЖИВОЙ ПРИРОДЕ

5. Отметь весенние явления в неживой природе.

- А Половодье                       Б Ледостав  
 В Ледоход                          Г Изморозь

6. Какое природное явление показано на фотографии?



- А Потепление                       Б Половодье  
 В Первая гроза                     Г Увеличение продолжительности дня

7. Когда наступает день весеннего равноденствия?

- А 21 марта                       Б 21 апреля                       В 21 мая

8. Что к чему приводит? Определи, в какой строке правильно отражена последовательность природных явлений.

- А Появление ручьёв → таяние снега → потепление  
 Б Таяние снега → потепление → появление ручьёв  
 В Потепление → таяние снега → появление ручьёв



## ВЕСНА — УТРО ГОДА

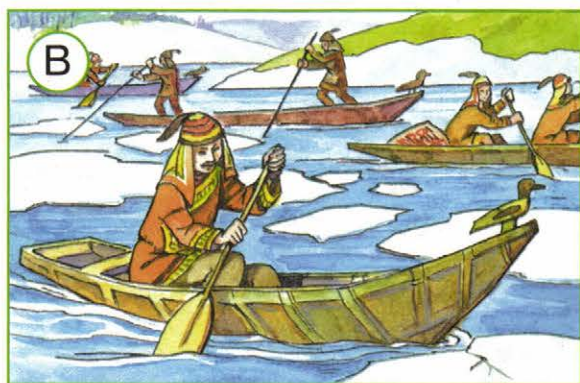
9. Выбери дату праздника, к которому по традиции делают печенье в виде птичек.

- А 15 февраля      Б 22 марта  
В 7 апреля      Г 21 марта

10. Отметь важный день-погодоуказатель, который совпадает с христианским праздником Благовещения Пресвятой Богородицы.

- А 14 марта      Б 21 марта  
В 22 марта      Г 7 апреля

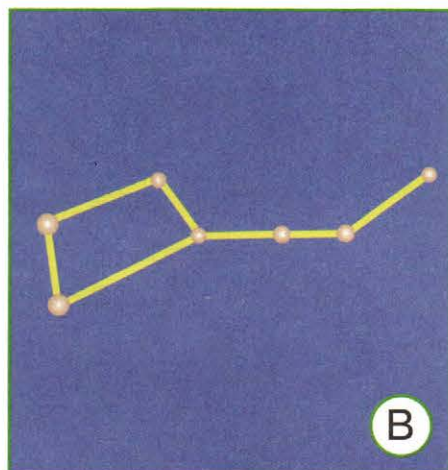
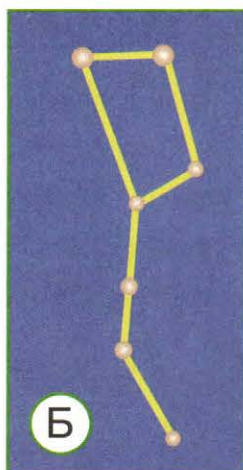
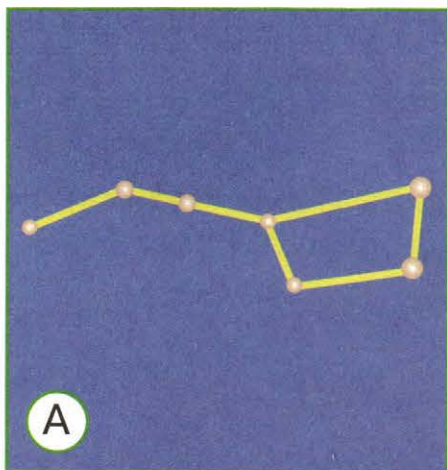
11. Выбери рисунок, на котором изображён один из обычаев весеннего нового года у нанайцев.





## ЗВЁЗДНОЕ НЕБО ВЕСНОЙ

12. Отметь, как расположен ковш Большой Медведицы весной.



13. В какой строке правильно подписаны созвездия?



А 1. Созвездие Лев. 2. Созвездие Кассиопея.

Б 1. Созвездие Кассиопея. 2. Созвездие Лев.

14. Самая яркая звезда в созвездии Льва называется:

А Сириус

Б Полярная звезда

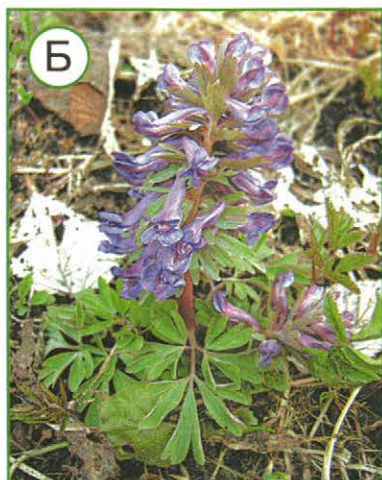
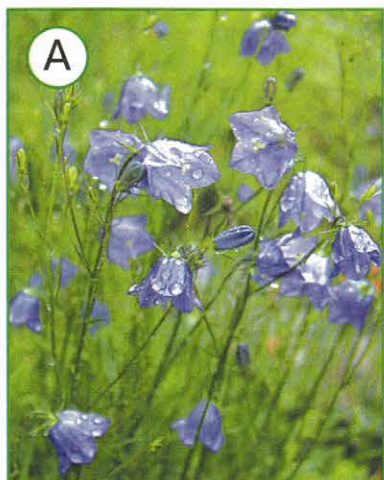
В Денеб

Г Регул



## ВЕСЕННЕЕ ПРОБУЖДЕНИЕ РАСТЕНИЙ

15. Какие из этих травянистых растений относятся к раннецветущим?

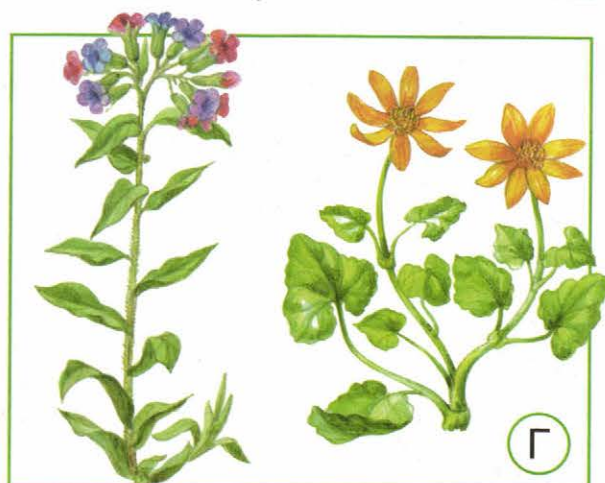
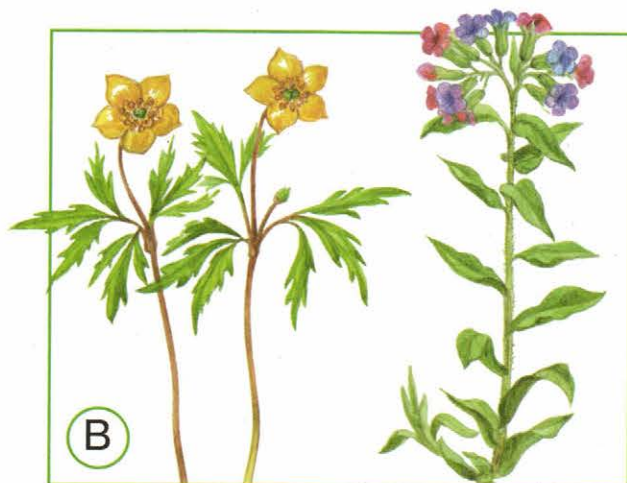
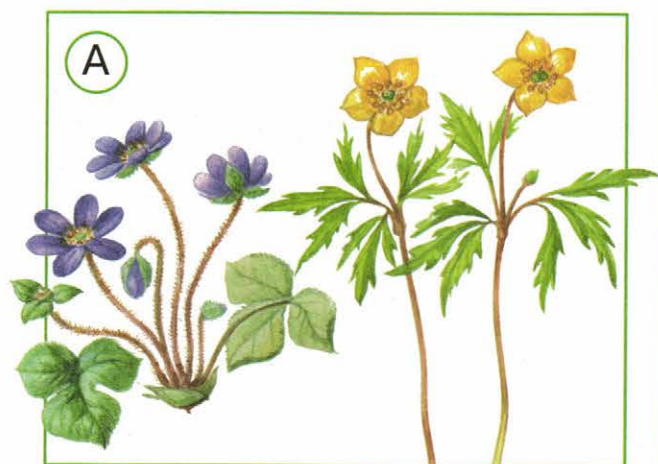


16. Что НЕ относится к признакам весеннего пробуждения деревьев и кустарников?

- А Начало движения сока
- Б Набухание почек
- В Распускание листьев
- Г Листопад



17. На каком рисунке изображены ветреница и медуница?



18. Узнай растение по описанию.

Это лесной кустарник. Зацветает ранней весной. Цветки у него розовые, ароматные. Растение ядовито, но из-за своей красоты и редкости нуждается в охране.

- А Ольха
- Б Ива
- В Орешник
- Г Волчье лыко

## ЧУДЕСНЫЕ ЦВЕТНИКИ ВЕСНОЙ

19. Отметь, какие растения цветут весной.

- А Хризантема       Б Тюльпан  
 В Нарцисс       Г Астра

20. Узнай растения цветника по фотографиям. В какой строке правильно подписаны эти растения?



- А 1. Ирис. 2. Анютины глазки. 3. Нарцисс.  
 Б 1. Гиацинт. 2. Маргаритка. 3. Крокус.  
 В 1. Маргаритка. 2. Гиацинт. 3. Тюльпан.

21. Узнай растение цветника по описанию.

Это одно из самых красивых растений цветника. Зацветает оно в мае. Согласно древней легенде, это растение появилось из осколков радуги. Название оно получило по имени богини радуги, которой поклонялись древние греки.

- А Маргаритка  
 Б Ирис  
 В Нарцисс



## ВЕСНА В МИРЕ НАСЕКОМЫХ

22. На какой фотографии изображена бабочка адмирал?



23. Выбери насекомое, которое помогает людям бороться с комарами.

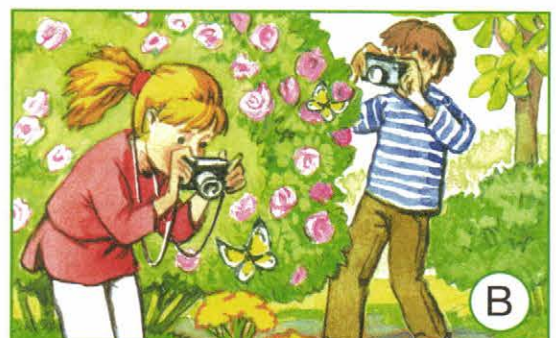
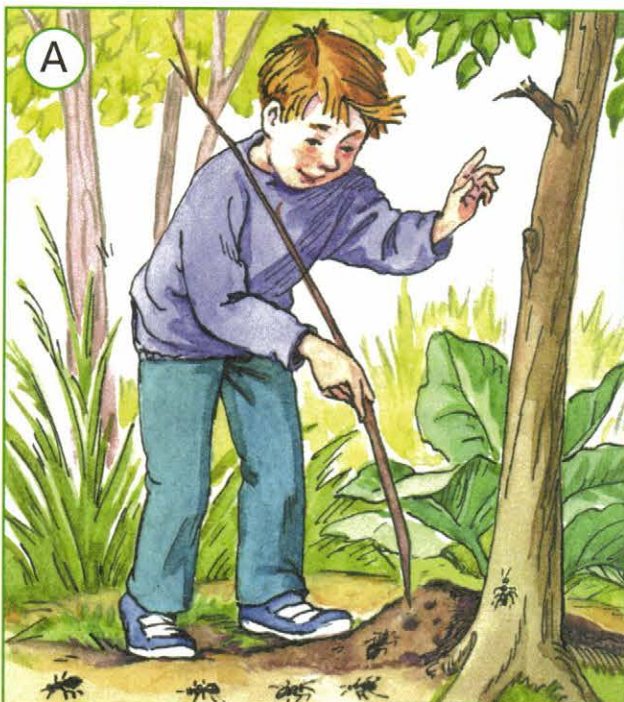
А Муравей

Б Шмель

В Муха

Г Стрекоза

24. Какое поведение ребят по отношению к насекомым ты считаешь правильным?





## ВЕСНА В МИРЕ ПТИЦ И ЗВЕРЕЙ

25. Выбери птиц, которые прилетают к нам весной.



26. Почему ласточки и стрижи прилетают позже других птиц?

- А Они летают медленнее, чем другие птицы.
- Б Они боятся весенних холодов.
- В Им нужно, чтобы в воздухе появилось много летающих насекомых, которыми они питаются.

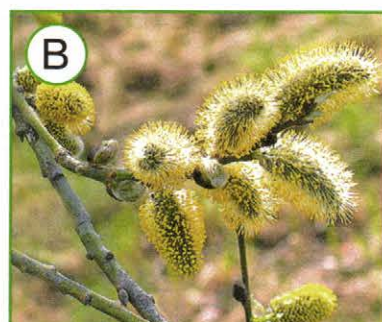
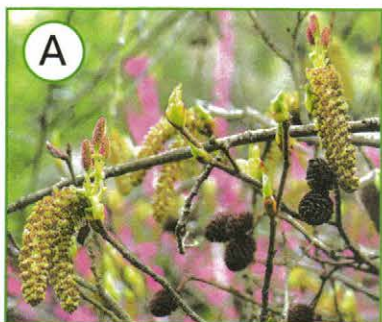
27. Отметь верные утверждения.

- А Весной просыпаются от зимней спячки лоси и кабаны.
- Б Раньше других зверей от зимней спячки пробуждаются летучие мыши.
- В У большинства зверей весной появляются детёныши.
- Г Медвежата рождаются ещё зимой, в берлоге.



## НЕВИДИМЫЕ НИТИ В ВЕСЕННЕМ ЛЕСУ

28. Найди на фотографиях цветущую иву.



29. Отметь, для каких насекомых ива — кормилица.



30. Какие насекомые опыляют цветки ивы?

- А Пчёлы, шмели и бабочки
- Б Гусеницы
- В Стрекозы и их личинки

31. Как птицы защищают деревья? Отметь верное объяснение.

- А Птицы отгоняют других животных, которые могут повредить деревья.
- Б Птицы поедают насекомых, которые кормятся на деревьях.

## ВЕСЕННИЙ ТРУД

32. Выбери мужские работы весной.

- А Ткачество
- Б Приготовление зерна к севу
- В Шитьё рубашек и скатертей
- Г Подготовка орудий труда к ранней весенней пахоте

33. На какое число приходится праздник святого Георгия Победоносца (в этот день в старину весной впервые выгоняли на пастбище домашний скот)?

- А 6 мая
- Б 15 мая
- В 22 марта
- Г 7 апреля

34. Выбери фотографию, на которой изображён весенний труд в саду.





## СТАРИННЫЕ ВЕСЕННИЕ ПРАЗДНИКИ

35. Выбери фотографию растения — символа для последнего воскресенья перед праздником Пасхи.



36. Отметь загадку про растение, которое в старину девушки украшали на праздник Святой Троицы.

А Белые овечки  
Бегают по свечке.

В Что же это за девица:  
Не швея, не мастерица,  
Ничего сама не шьёт,  
А в иголках круглый год.

Б Клейкие почки,  
Зелёные листочки.  
С белой корой  
Стоит под горой.



37. Выбери пасхальную куклу.



38. Выбери открытку к празднику Пасхи.





## БУДЬ ЗДОРОВ!

39. Рассмотрю одежду. Выбери, что подходит для дождливой погоды весной.

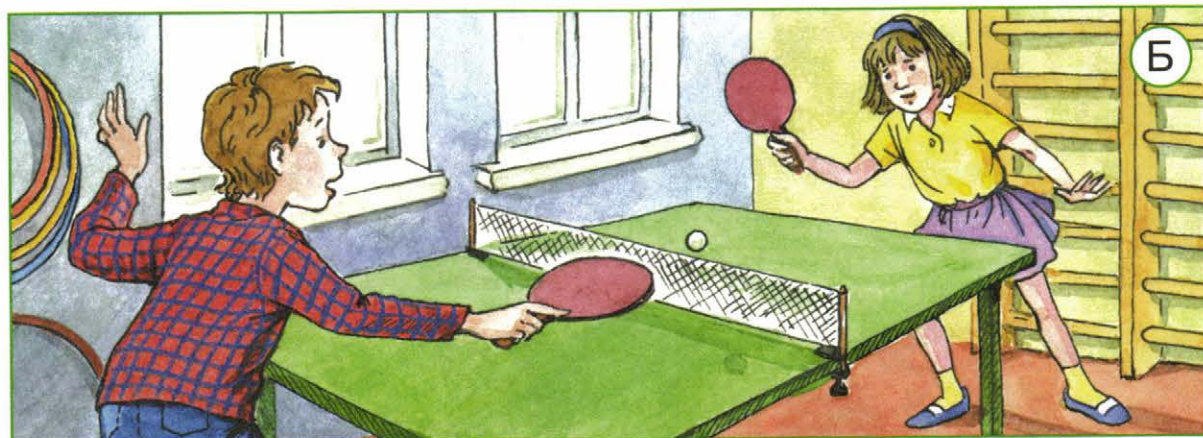


40. Выбери весеннее занятие, полезное для тебя и для других людей.





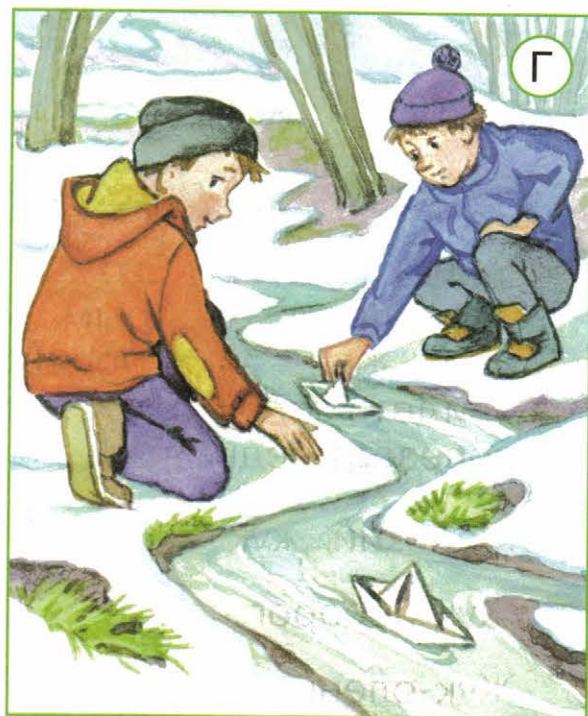
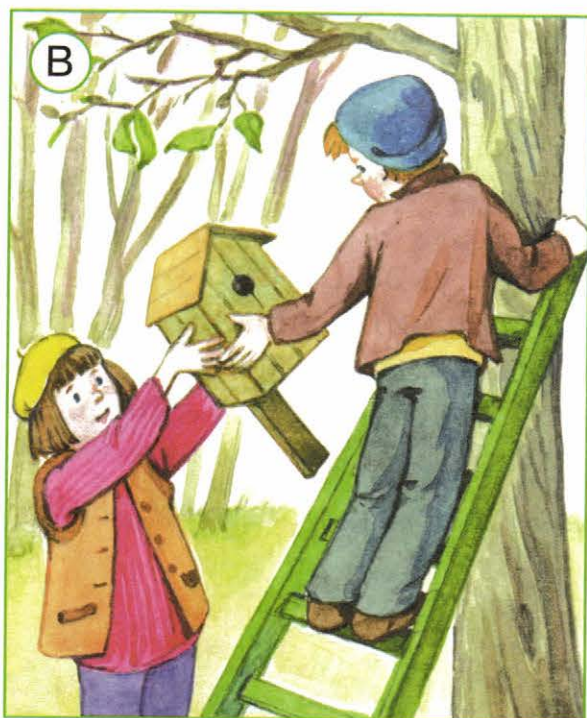
41. Выбери игру, подходящую для развлечения на свежем воздухе весной.





## ОХРАНА ПРИРОДЫ ВЕСНОЙ

42. Рассмотрни рисунки. Какие действия ребят помогут охране природы?





43. Узнай по фотографиям растение и животных из Красной книги России. В какой строке правильно подписаны их названия?



- А 1. Гусиный лук. 2. Сова. 3. Бобр.  
Б 1. Подснежник. 2. Беркут. 3. Выхухоль.  
В 1. Гиацинт. 2. Коршун. 3. Ондатра.

44. Узнай по описанию животное из Красной книги России.

Это крупный жук, один из самых красивых в нашей стране. Его главное украшение — рога, благодаря которым он получил своё название. Живёт в дубовых лесах и старых парках. Увидеть его можно уже в мае, если, конечно, повезёт, ведь эти жуки стали редкими.

- А Майский жук  
Б Жук-носорог  
В Жук-олень



## ЛЕТО КРАСНОЕ

45. Отметь название летнего месяца, связанное с явлением живой природы.

- (А) Июнь-разноцвет                      (Б) Июль-грозник  
(В) Август-зорничник

46. Отметь название летнего месяца, связанное с трудом людей.

- (А) Июнь-светозар                      (Б) Июль-липень  
(В) Август-жнивень

47. Отметь название летнего месяца, связанное с явлением неживой природы.

- (А) Июнь-земляничник                  (Б) Июль-жарник  
(В) Август-серпень

48. Отметь день летнего солнцеворота.

- (А) 22 июня                                  (Б) 25 июня  
(В) 12 июля                                  (Г) 2 августа





## ЛЕТНИЕ ПРАЗДНИКИ И ТРУД

49. Выбери дату, когда якуты отмечают праздник Ысыах — летний новый год.

А 25 июня                      Б 14 августа

В 19 августа                    Г 29 августа

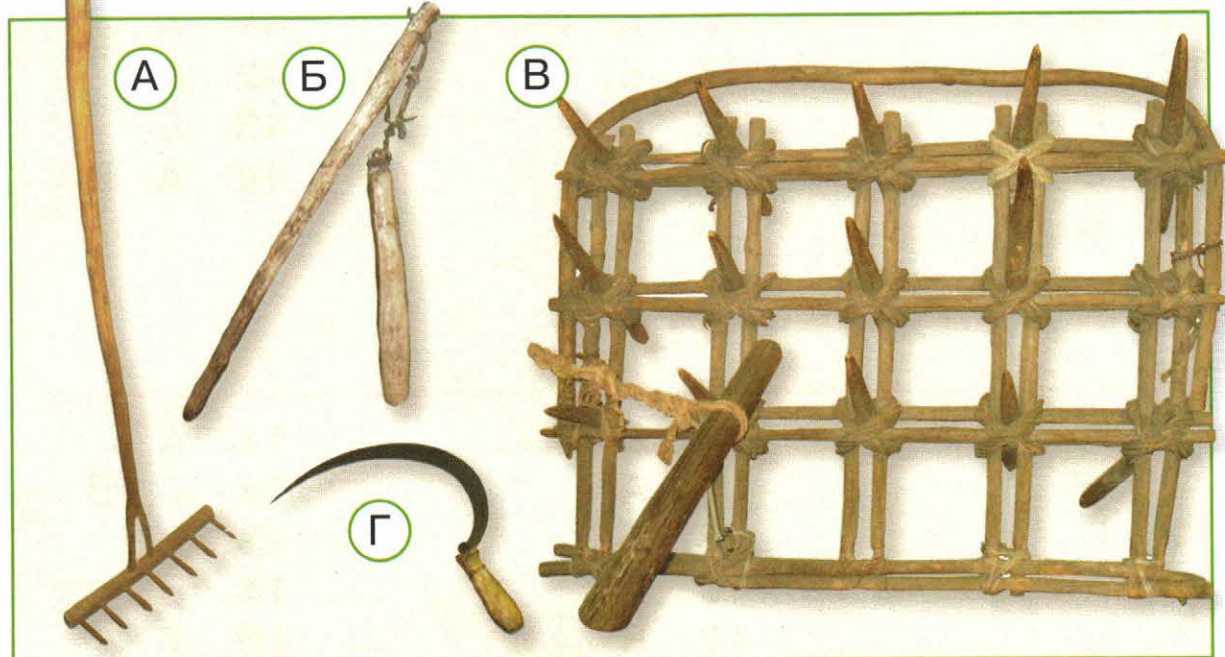
50. Выбери угощения на праздник, который по народному календарю отмечается 29 августа.

А Мёд                              Б Орехи

В Пироги                         Г Яблоки

51. Выбери среди изображений ответ на загадку.

Над головой крутится,  
В руках вертится,  
Стучит и гремит,  
Ничего не говорит.





# ОТВЕТЫ



## Вселенная, время, календарь

- |         |          |          |
|---------|----------|----------|
| 1. А, Г | 16. А    | 31. Б, В |
| 2. Б    | 17. В    | 32. Г    |
| 3. В    | 18. Г    | 33. А    |
| 4. А    | 19. В    | 34. В, Е |
| 5. В    | 20. В    | 35. А    |
| 6. А    | 21. Г    | 36. В    |
| 7. Б    | 22. В    | 37. Б    |
| 8. А    | 23. Б    | 38. Б    |
| 9. В    | 24. Г    | 39. А, В |
| 10. В   | 25. А    | 40. А, Г |
| 11. Б   | 26. А, Г | 41. А    |
| 12. Б   | 27. Б, Г | 42. В    |
| 13. Г   | 28. В    | 43. Б    |
| 14. В   | 29. А    | 44. А, В |
| 15. В   | 30. Б    |          |

## Осень

- |      |       |          |
|------|-------|----------|
| 1. А | 6. Б  | 11. А    |
| 2. В | 7. А  | 12. Б, В |
| 3. Б | 8. Г  | 13. В    |
| 4. А | 9. Б  | 14. Б    |
| 5. В | 10. Б | 15. В    |



- 16. В
- 17. Б
- 18. Б
- 19. В
- 20. В
- 21. Г
- 22. Б
- 23. Б, Г
- 24. А, Б
- 25. Б
- 26. Б
- 27. Б, В
- 28. В
- 29. Б
- 30. В

- 31. А, Г
- 32. В
- 33. В
- 34. А, В, Е
- 35. Б
- 36. В
- 37. В
- 38. Б, Г
- 39. Б
- 40. В
- 41. Б, В
- 42. А, В
- 43. В, Г
- 44. В
- 45. В

- 46. А, В
- 47. Б
- 48. В
- 49. В
- 50. Б
- 51. А
- 52. В
- 53. А
- 54. Г
- 55. В, Г
- 56. Б
- 57. В
- 58. В

## Зима

- 1. В
- 2. В
- 3. Б
- 4. В
- 5. Б, В
- 6. А
- 7. Г
- 8. В
- 9. А
- 10. А
- 11. Б
- 12. В
- 13. Б
- 14. В
- 15. А, В

- 16. Г
- 17. А
- 18. В
- 19. Б
- 20. В
- 21. В
- 22. А
- 23. А
- 24. Б
- 25. Г
- 26. А, В
- 27. Б, Г, Д
- 28. Б, В
- 29. Б
- 30. А, В

- 31. В
- 32. Г
- 33. В
- 34. А
- 35. В
- 36. Г
- 37. А
- 38. В
- 39. В
- 40. В, Г
- 41. А
- 42. Б, В
- 43. Б, Г
- 44. В
- 45. А



## Весна и лето

- |             |          |          |
|-------------|----------|----------|
| 1. Б, В     | 18. Г    | 35. В    |
| 2. А        | 19. Б, В | 36. Б    |
| 3. В        | 20. Б    | 37. Б    |
| 4. Г        | 21. Б    | 38. Г    |
| 5. А, В     | 22. Б    | 39. А    |
| 6. Б        | 23. Г    | 40. Б    |
| 7. А        | 24. В    | 41. В    |
| 8. В        | 25. Б, В | 42. Б, В |
| 9. Б        | 26. В    | 43. Б    |
| 10. Г       | 27. В, Г | 44. В    |
| 11. В       | 28. В    | 45. А    |
| 12. В       | 29. А, Б | 46. В    |
| 13. Б       | 30. А    | 47. Б    |
| 14. Г       | 31. Б    | 48. Б    |
| 15. Б, Г, Е | 32. Б, Г | 49. А    |
| 16. Г       | 33. А    | 50. Б, В |
| 17. В       | 34. А    | 51. Б    |



# Содержание



|   |    |
|---|----|
| <b>ВСЕЛЕННАЯ, ВРЕМЯ, КАЛЕНДАРЬ</b> . . . . .                  | 3  |
| Мы — союз народов России . . . . .                            | —  |
| Мы — жители Вселенной . . . . .                               | 4  |
| Наш «космический корабль» — Земля . . . . .                   | 5  |
| Время . . . . .   | 6  |
| Сутки и неделя . . . . .                                      | 7  |
| Месяц и год . . . . .   | 8  |
| Времена года . . . . .  | 9  |
| Погода . . . . .  | 11 |
| Календарь — хранитель времени,<br>страж памяти . . . . .      | 12 |
| Праздники для всех . . . . .                                  | 14 |
| Народный календарь . . . . .                                  | 15 |
| Экологический календарь . . . . .                             | 16 |
| <b>ОСЕНЬ</b> . . . . .  | 17 |
| Осенние месяцы . . . . .                                      | —  |
| Осень в неживой природе . . . . .                             | 18 |
| Народные праздники<br>в пору осеннего равноденствия . . . . . | 19 |
| Звёздное небо осенью . . . . .                                | 20 |
| Трава у нашего дома . . . . .                                 | 21 |
| Старинная женская работа . . . . .                            | 22 |



|  |    |
|--|----|
| Деревья и кустарники осенью . . . . .                    | 23 |
| Чудесные цветники осенью . . . . .                       | 25 |
| Грибы . . . . .  | 26 |
| Шестиногие и восьминогие . . . . .                       | 27 |
| Птичьи секреты . . . . .                                 | 28 |
| Как разные животные готовятся к зиме . . . . .           | 29 |
| Невидимые нити в осеннем лесу . . . . .                  | 30 |
| Осенний труд . . . . .                                   | 31 |
| Будь здоров! . . . . .                                   | 32 |
| Охрана природы осенью . . . . .                          | 34 |
| <b>ЗИМА</b> . . . . .                                    | 36 |
| Зимние месяцы . . . . .                                  | —  |
| Зима — время науки и сказок . . . . .                    | 37 |
| Зима в неживой природе . . . . .                         | 38 |
| Звёздное небо зимой . . . . .                            | 39 |
| Зима в мире растений . . . . .                           | 40 |
| Зимние праздники . . . . .                               | 42 |
| Растения в домашней аптечке . . . . .                    | 44 |
| Зимняя жизнь птиц и зверей . . . . .                     | 45 |
| Невидимые нити в зимнем лесу . . . . .                   | 47 |
| В феврале зима с весной<br>встречается впервой . . . . . | 48 |
| Зимний труд . . . . .                                    | 49 |
| Будь здоров! . . . . .                                   | 51 |
| Охрана природы зимой . . . . .                           | 53 |

|  |    |
|--|----|
| <b>ВЕСНА И ЛЕТО</b> . . . . .            | 55 |
| Весенние месяцы . . . . .                | —  |
| Весна в неживой природе . . . . .        | 56 |
| Весна — утро года . . . . .              | 57 |
| Звёздное небо весной . . . . .           | 58 |
| Весеннее пробуждение растений . . . . .  | 59 |
| Чудесные цветники весной . . . . .       | 61 |
| Весна в мире насекомых . . . . .         | 62 |
| Весна в мире птиц и зверей . . . . .     | 63 |
| Невидимые нити в весеннем лесу . . . . . | 64 |
| Весенний труд . . . . .                  | 65 |
| Старинные весенние праздники . . . . .   | 66 |
| Будь здоров! . . . . .                   | 68 |
| Охрана природы весной . . . . .          | 70 |
| Лето красное . . . . .                   | 72 |
| Летние праздники и труд . . . . .        | 73 |
| <b>ОТВЕТЫ</b> . . . . .                  | 74 |







acb09829-ac36-11e3-b859-0050569c0055

Учебное издание

Серия «Перспектива»

**Плешаков** Андрей Анатольевич  
**Новицкая** Марина Юрьевна  
**Назарова** Зоя Дмитриевна

## **ОКРУЖАЮЩИЙ МИР**

### **Тесты**

### **2 класс**

Учебное пособие  
для общеобразовательных организаций

**Центр начального образования**  
**Редакция естественно-математических предметов**

Руководитель Центра *Ю. Е. Акимова*  
Заведующий редакцией *О. А. Подымова*  
Редактор *А. А. Филатова*  
Ответственный за выпуск *А. А. Филатова*  
Художественный редактор *Е. Ю. Новикова*  
Художники *П. А. Жиличкин, В. Д. Колганов, О. И. Руновская,*  
*И. В. Максимова, Е. В. Семёнов*  
Дизайн обложки *А. Г. Бушина*  
Компьютерная вёрстка *М. А. Плешаковой*  
Технический редактор *Н. В. Кондратьева*  
Корректор *О. Н. Леонова*

Налоговая льгота — Общероссийский классификатор продукции ОК 005-93—953000.  
Изд. лиц. Серия ИД № 05824 от 12.09.01. Подписано в печать 04.07.17.  
Формат 84 × 108 <sup>1</sup>/<sub>16</sub>. Бумага офсетная. Гарнитура PragmaticaC. Печать офсетная.  
Уч.-изд. л. 4,9. Тираж 10 000 экз. Заказ № 1713440.

Акционерное общество «Издательство «Просвещение».  
127521, Москва, 3-й проезд Марьиной рощи, 41.

**arvato**  
BERTELSMANN

Отпечатано в полном соответствии с качеством  
предоставленного электронного оригинал-макета  
в ООО «Ярославский полиграфический комбинат»  
150049, Ярославль, ул. Свободы, 97