

История России

6

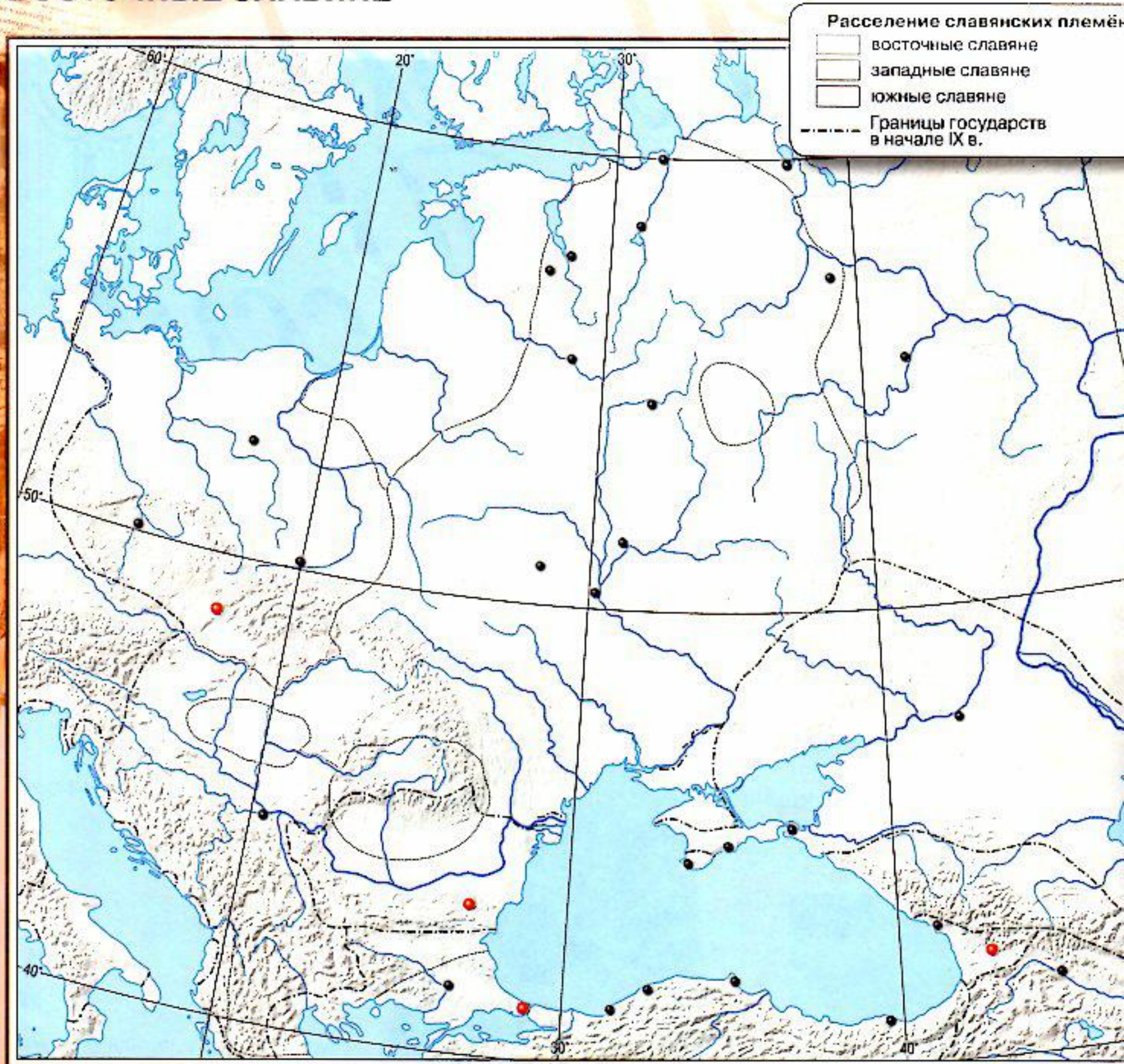
Контурные
карты



ПРОСВЕЩЕНИЕ
ИЗДАТЕЛЬСТВО



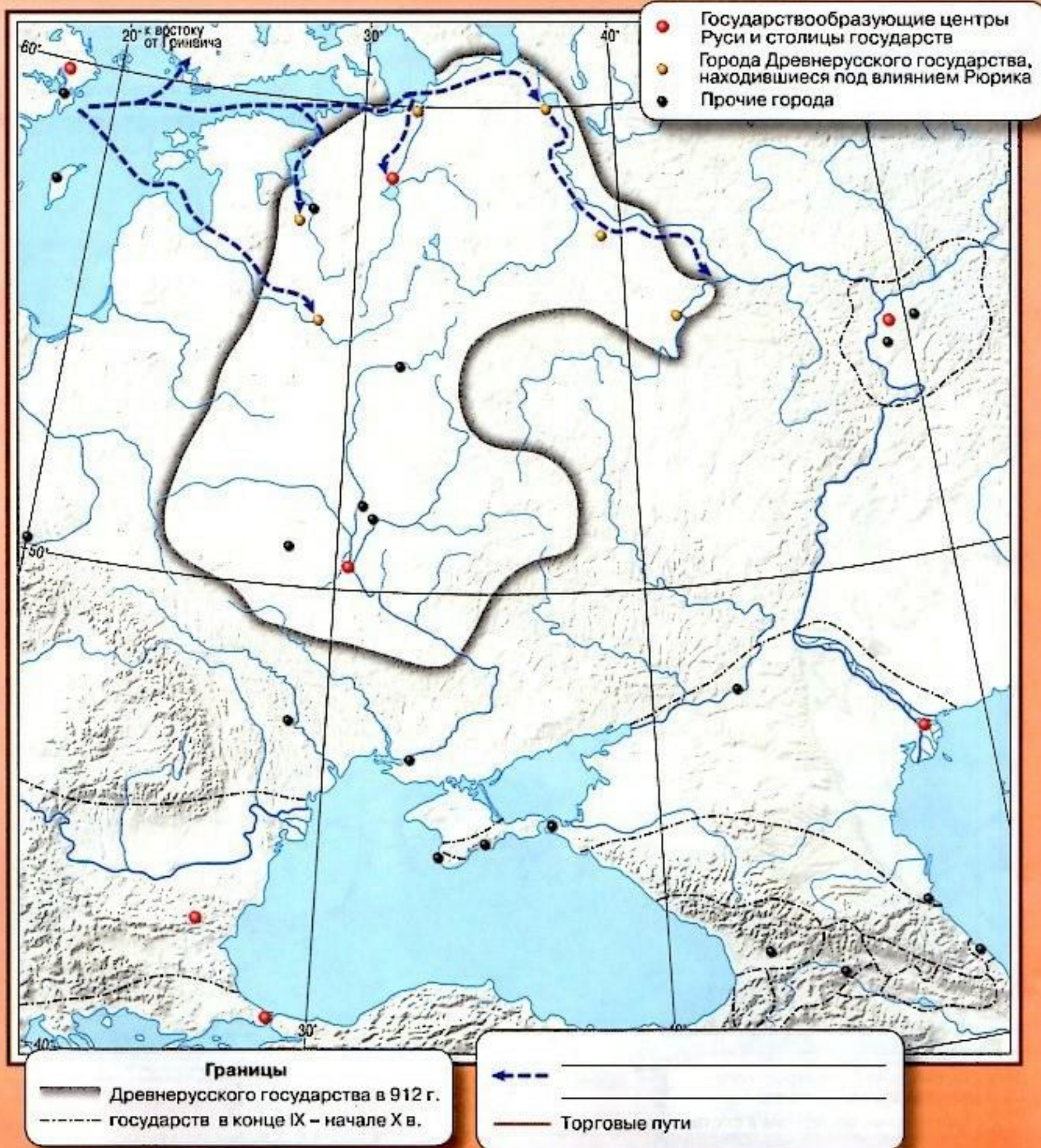
ВОСТОЧНЫЕ СЛАВЯНЕ



ЗАДАНИЯ

1. Обозначьте разными цветами территории расселения восточных, западных и южных славян.
2. Подпишите названия рек, вдоль которых расселились восточные славяне.
3. Подпишите названия племенных союзов восточных славян, о которых писал летописец:
 1. «Эти славяне пришли и сели по Днепру... [в полях]»; 2. «А другие сели в лесах»; 3. «А другие сели между Припятью и Двиною [в болотах]»; 4. «Иные сели по Двине, по речке, которая впадает в Двину и называется Полотой»; 5. «Те же славяне, которые сели вокруг озера Ильменя, прозвались своим именем»; 6. «А другие сели по Десне, и по Сейму, и по Суле»; 7. «И сидят в верховьях Волги, и в верховьях Двины, и в верховьях Днепра»; 8. «Были ведь два брата у ляхов — Радим, а другой — Вятко; и пришли и сели: Радим на Соже, а Вятко сел с родом своим по Оке»; 9. «Было их множество: сидели они по Днестру и возле Дуная до самого моря».
 Подпишите названия городов, ставших центрами этих союзов.
4. Подпишите названия неславянских племён, соседних с восточными славянами.
5. Обведите границы трёх крупнейших государств начала IX в. и подпишите их названия.

ОБРАЗОВАНИЕ ДРЕВНЕРУССКОГО ГОСУДАРСТВА

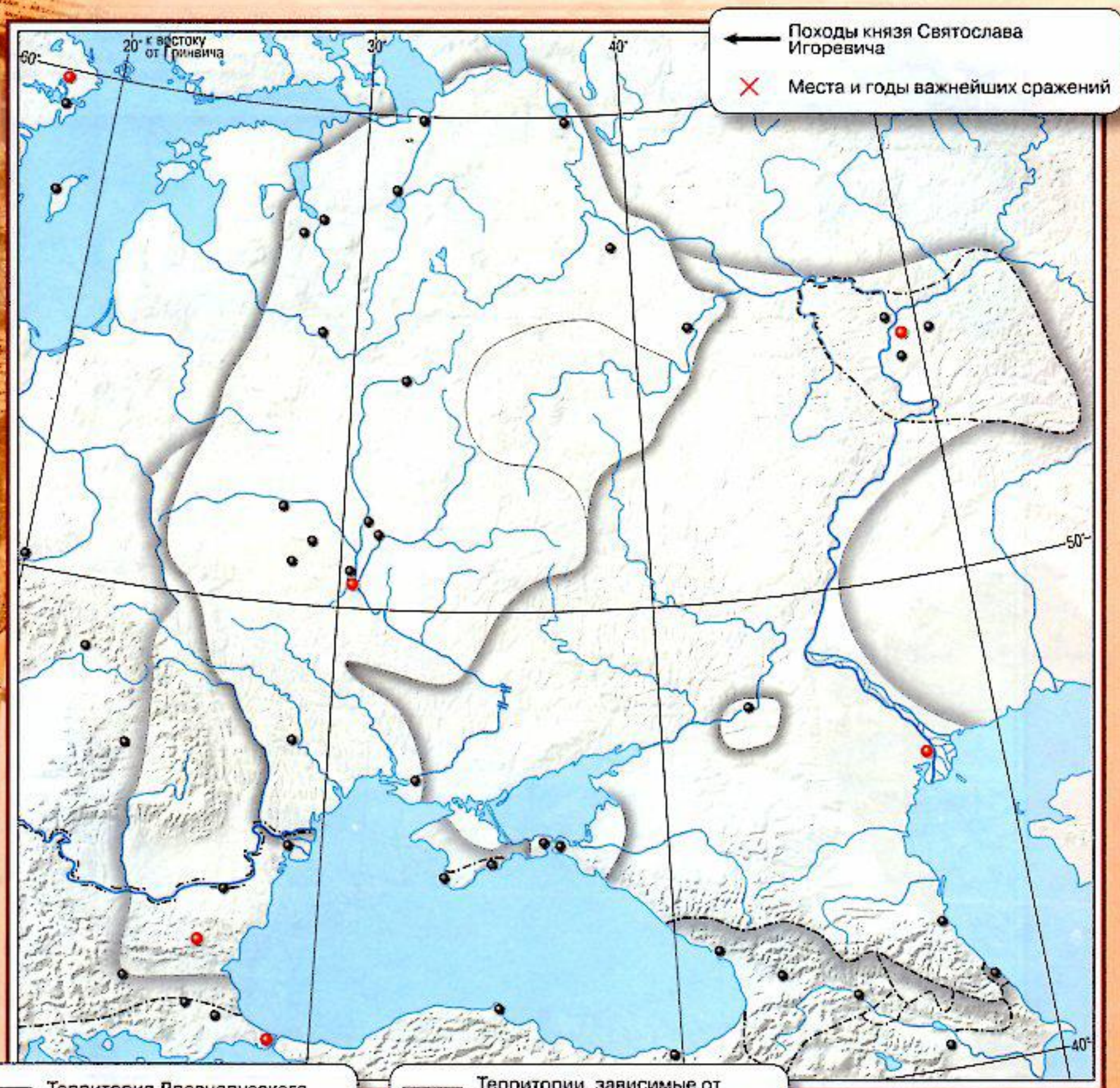


ЗАДАНИЯ

1. Обведите границу Древнерусского государства в 912 г.
2. Подпишите в легенде, что обозначено на карте стрелками.
3. Подпишите названия государствообразующих центров Руси и городов, находившихся под влиянием Рюрика.
4. Легендарный полководец и предусмотрительный политик князь Олег совершил множество походов. Обозначьте на карте направления этих походов. Подпишите название города, на вратах которого по легенде князь Олег прибил свой щит.
5. Как известно, знаменитый торговый путь (путь «из варяг в греки») соединял район Балтийского моря и Византию. Подпишите названия рек, по которым он проходил, и покажите на карте маршрут, по которому могли следовать те, кто хотел попасть в Византию. Подпишите названия морей, которые соединил этот путь.



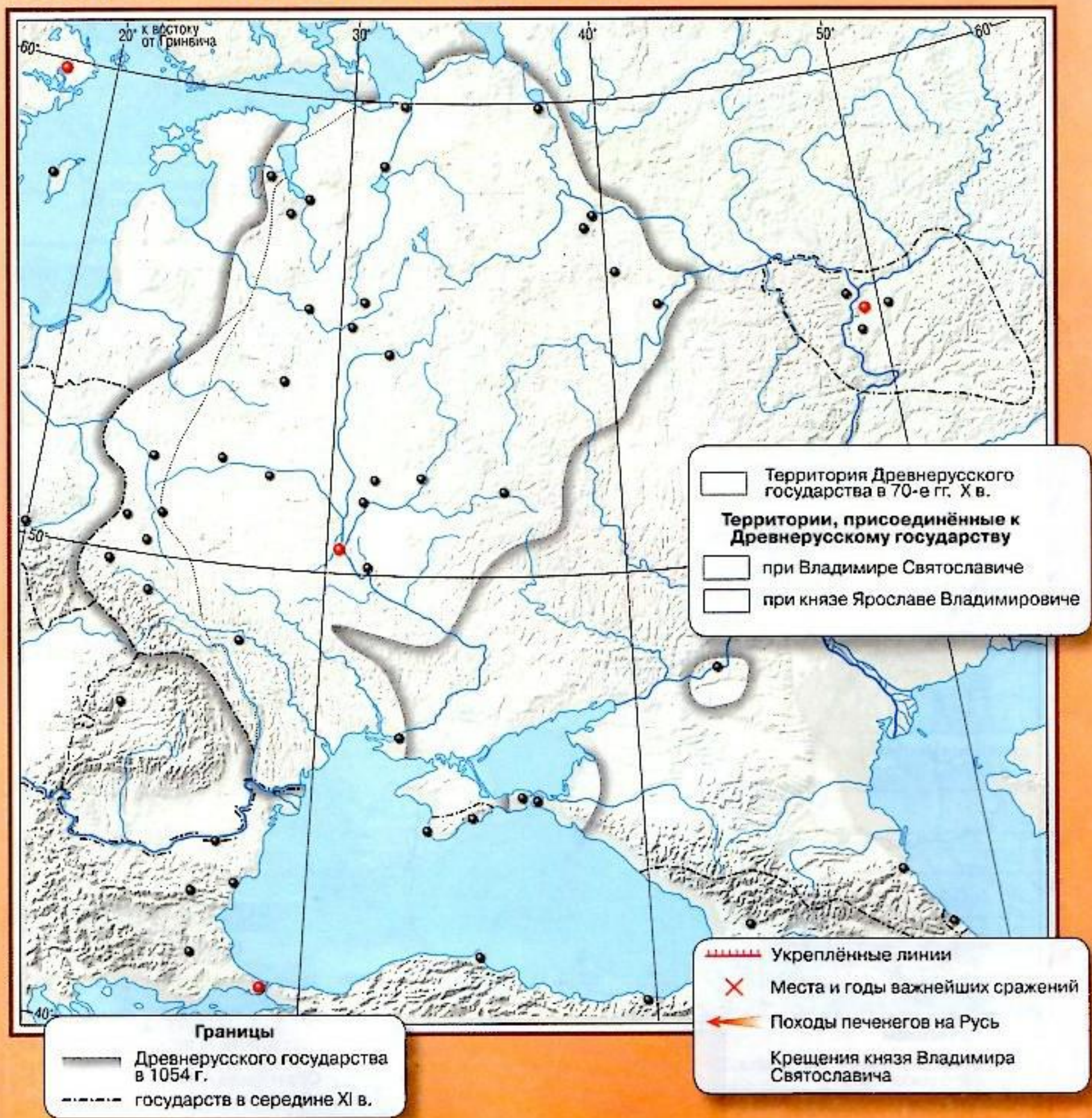
СТАНОВЛЕНИЕ ДРЕВНЕРУССКОГО ГОСУДАРСТВА В X в.



ЗАДАНИЯ

1. Закрасьте территорию Древнерусского государства в середине X в. и подпишите название его столицы.
2. Святослав Игоревич почти всю свою жизнь провёл в походах. Покажите на карте направления его походов. Обозначьте места и подпишите годы важнейших сражений, произошедших в период правления Святослава Игоревича.
3. Подпишите название города, о котором князь Святослав Игоревич говорил: «Туда сходится всё хорошее: из Греции золото, паволоки, вина и разные плоды, из Чехии и Венгрии серебро и кони, из Руси меха и воск, мёд и рабы...»
4. Оранжевым цветом обозначьте территории, вошедшие в состав Древнерусского государства при князе Святославе Игоревиче, а красным цветом обозначьте границу территорий, зависимых от Древнерусского государства.
5. В летописи так описываются события смерти Святослава: «Когда наступила весна, отправился Святослав к порогам. И напал на него Куря, князь печенежский, и убили Святослава, и взяли голову его, и сделали чашу из черепа, оковав его, пили из него». Покажите на карте место этого события и подпишите его дату.

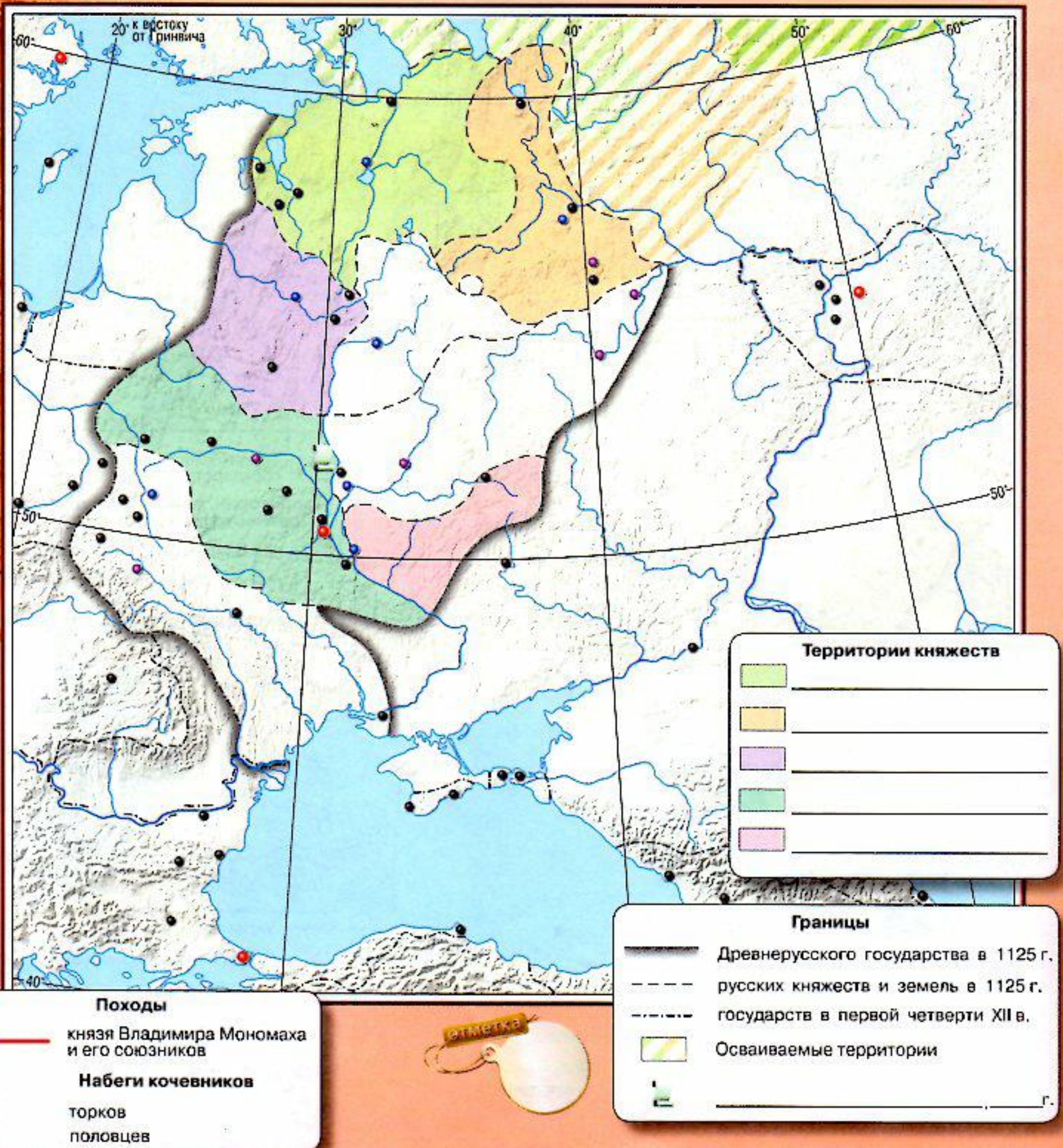
РАСЦВЕТ ДРЕВНЕРУССКОГО ГОСУДАРСТВА В КОНЦЕ X – ПЕРВОЙ ПОЛОВИНЕ XI в.



ЗАДАНИЯ

1. Закрасьте территорию Древнерусского государства в 70-е гг. X в. и подпишите название его столицы.
2. Разными цветами выделите территории, присоединённые к Древнерусскому государству при Владимире Святославиче и Ярославе Владимировиче. Обведите границу Древнерусского государства в 1054 г.
3. Произвольным знаком обозначьте на карте место и дату крещения князя Владимира Святославича.
4. Стрелками покажите направления походов печенегов на Русь, обозначьте место и подпишите год сражения, в ходе которого князь Ярослав Владимирович нанёс им сокрушительное поражение.
5. Для обороны государства от печенегов князь Владимир приказал ставить города по рекам: ① Десна, ② Трубез, ③ Сула, ④ Рось, ⑤ Ирпень — и возводить оборонительные рубежи. Ярослав Мудрый продолжил проводить политику отца. Цифрами на карте обозначьте эти реки, а соответствующим знаком — оборонительные рубежи.

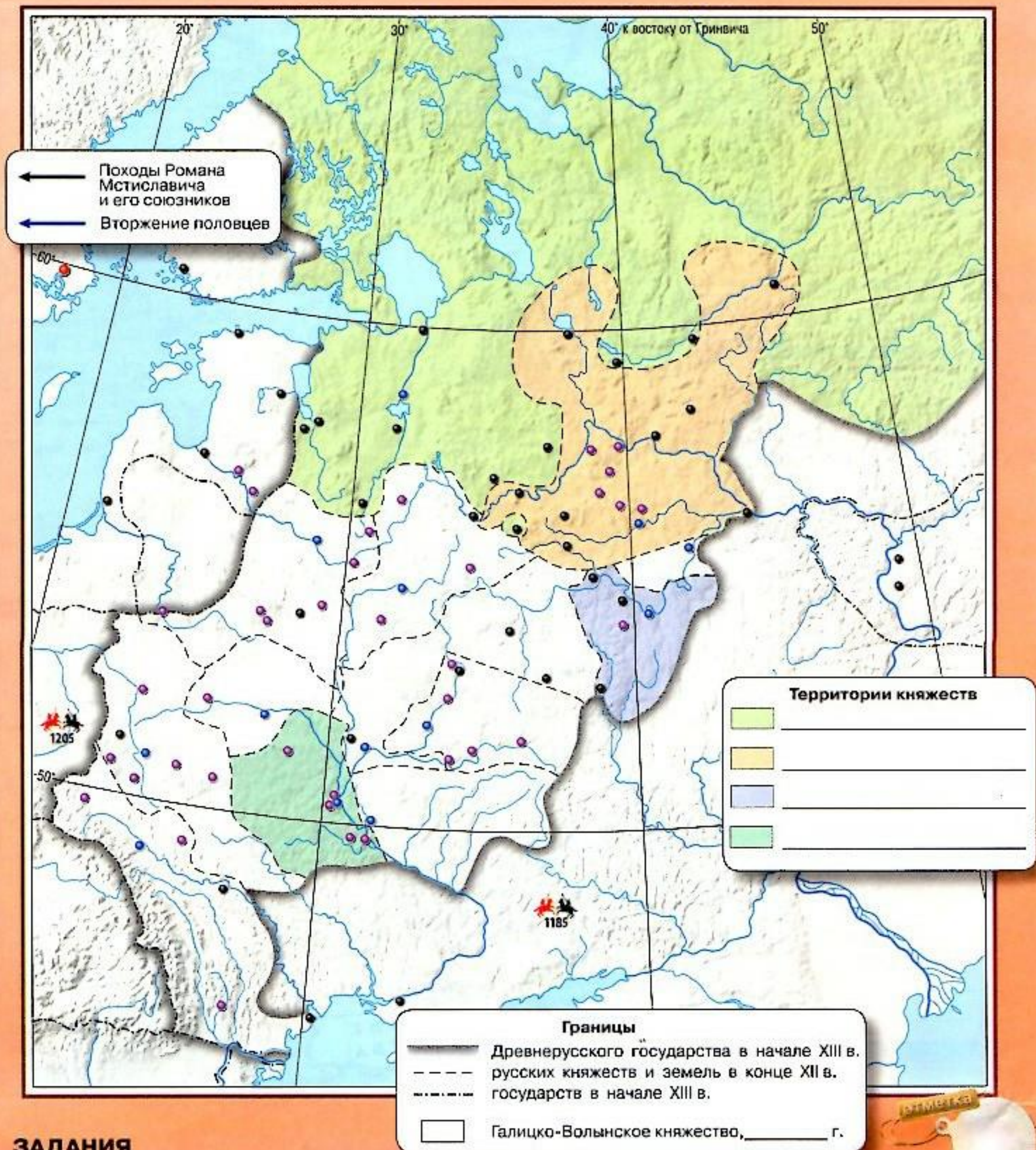
НАЧАЛО ПОЛИТИЧЕСКОЙ РАЗДРОБЛЕННОСТИ НА РУСИ



ЗАДАНИЯ

- Обведите границу Древнерусского государства в 1125 г.
- Определите и подпишите в легенде, какое событие и когда произошло в месте, отмеченном на карте знаком.
- В легенде подпишите названия княжеств, обозначенных на карте цветом. Подпишите на карте названия их центров.
- Покажите разными цветами на карте и обозначьте в легенде набеги половцев и торков во второй половине XI в.
- Отметьте наиболее крупные походы князя Владимира Мономаха против половцев. Обозначьте места и годы сражений и подпишите название города, захваченного русским войском в ходе этих походов.

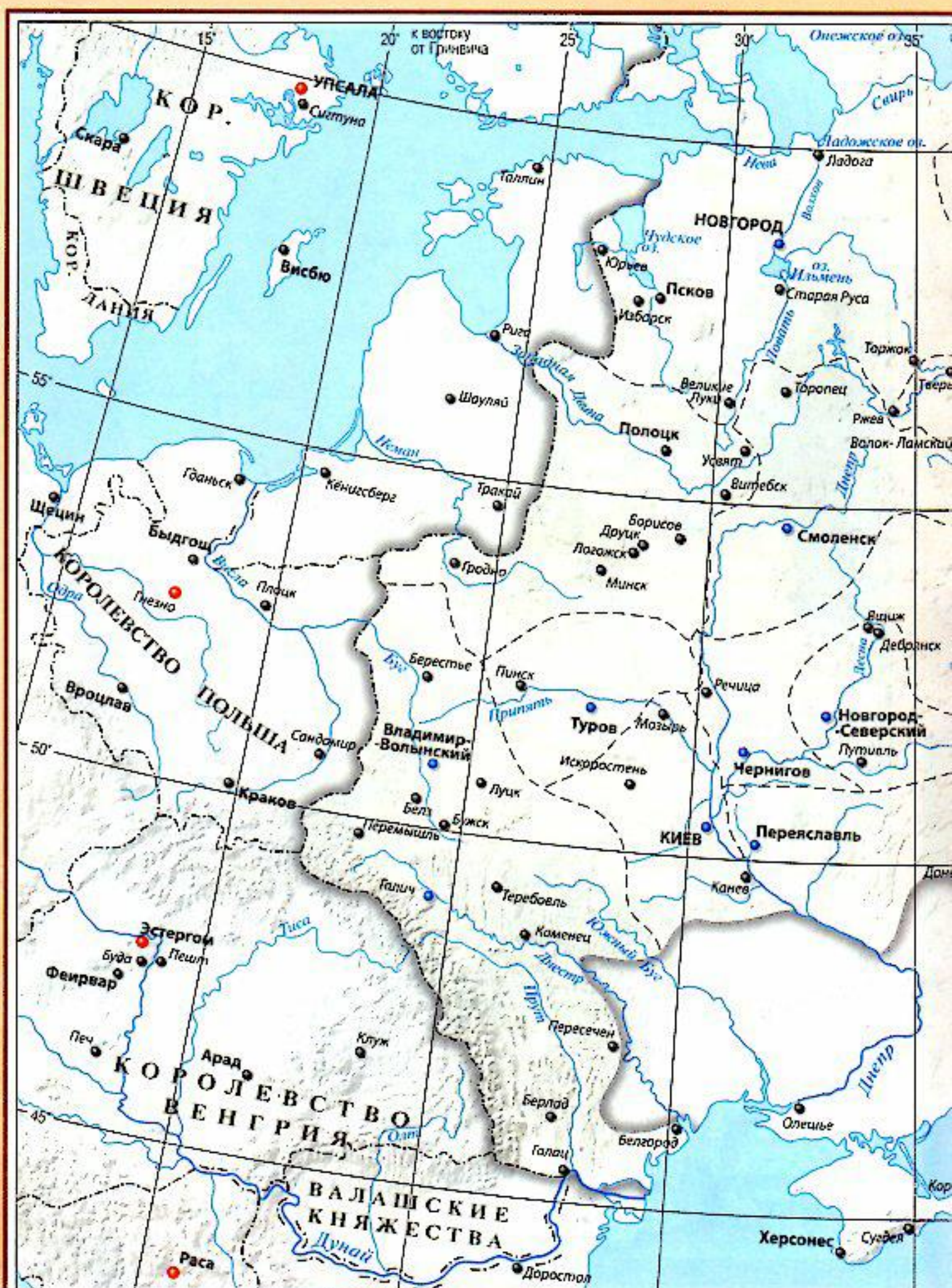
РАЗДРОБЛЕННОСТЬ НА РУСИ



ЗАДАНИЯ

1. Обведите границу Древнерусского государства в начале XIII в.
2. Укажите в легенде названия княжеств, обозначенных на карте цветом. Подпишите на карте названия их центров.
3. Стрелками покажите направления походов Романа Мстиславича и его союзников. Закрасьте и обозначьте в легенде территорию Галицко-Волынского княжества, объединённого Романом Мстиславичем. Подпишите год, когда это произошло.
4. Покажите стрелками направления вторжений половцев на территорию русских княжеств и земель.
5. На карте отмечены два важнейших сражения конца XII—начала XIII в. Обозначьте на карте цифрой ① сражение, о котором идёт речь в «Слове о полку Игореве».

ТОРГОВО-ХОЗЯЙСТВЕННЫЕ СВЯЗИ ДРЕВНЕРУССКОГО



ЗАДАНИЯ

1. Обведите границу Древнерусского государства в конце XII в.
2. Нанесите на карту торговые пути, связывавшие Русь со странами Востока.
3. Красным цветом подчеркните названия городов Древнерусского государства, в которых проходили важнейшие ярмарки и торги, находившиеся по пути на Восток.
4. Основными дорогами в Древней Руси были реки. Вспомните, что приходилось предпринимать, если водный путь заканчивался и необходимо было добраться до следующей реки. Выделите штриховкой места, где путешественники сталкивались с этой проблемой. Подпишите в легенде название возводимых сооружений.
5. На карте обозначьте направления торговли русских княжеств и земель со странами Северной и Центральной Европы. Подпишите в легенде, какие товары вывозили из Руси, а какие ввозили на Русь из этих регионов.

ГОСУДАРСТВА В КОНЦЕ IX – НАЧАЛЕ XIII в.



Границы в конце XII в.

- Древнерусского государства
- - - русских княжеств и земель
- · - · - · государств

 —

- Вывоз товаров
- ← Ввоз товаров
- Торговые пути

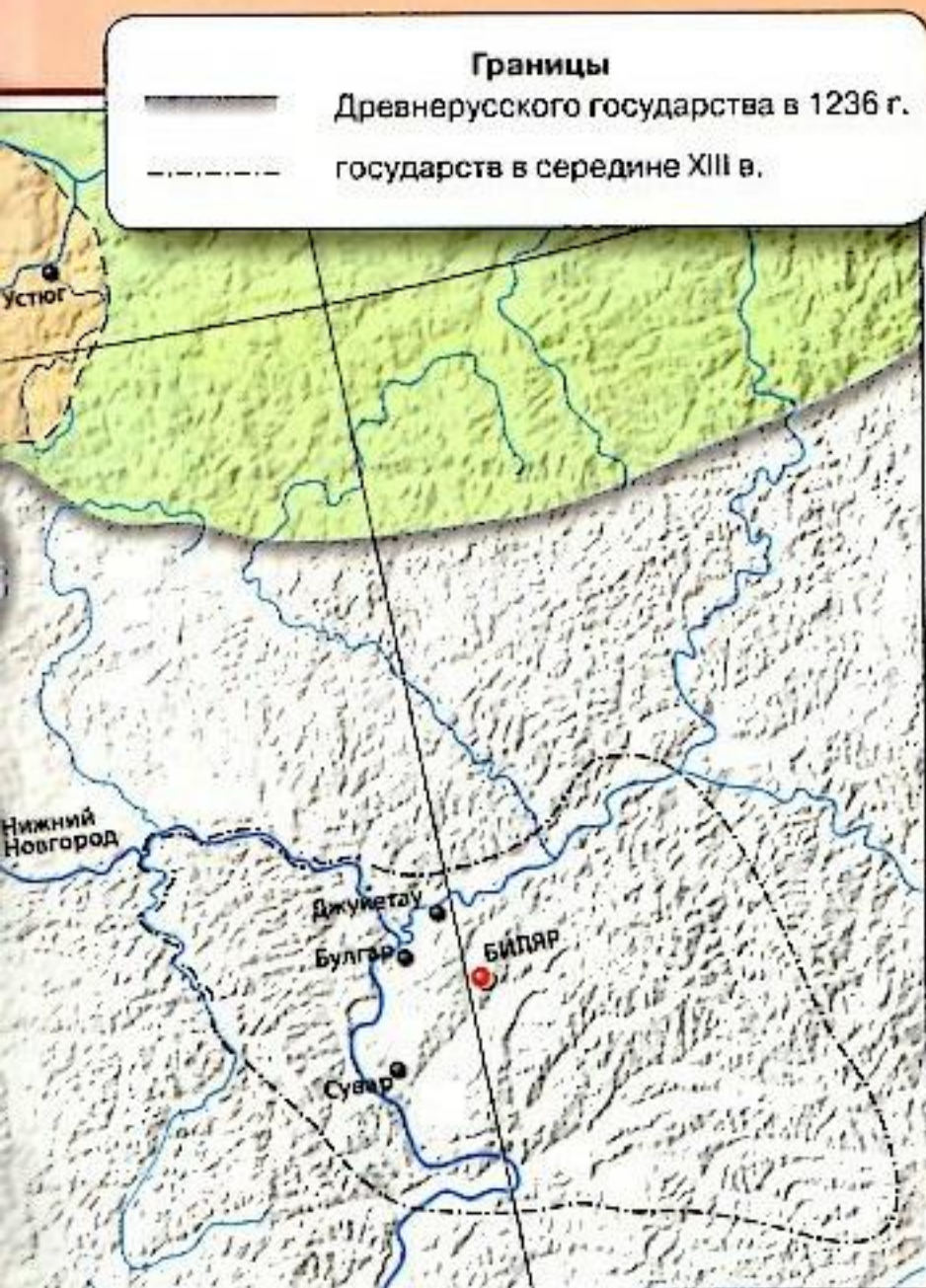
Товары, вывозимые из Древнерусского государства

Товары, ввозимые на территорию Древнерусского государства



БОРЬБА РУСИ С ЗАВОЕВАТЕЛЯМИ В XIII В.





ЗАДАНИЯ

1. Обведите границу Руси в 1236 г.
2. Подпишите названия княжеств и их центров, выделенных на карте цветом.
3. Стрелками обозначьте поход русских князей и половцев против монголов. Обозначьте место и дату сражения, о котором сказано в летописи: «Русские князья... сражались с татарами, и были побеждены ими, и немногие только избегли смерти; кому выпал жребий остаться в живых, те убежали, а прочие перебиты были. Тут убит был старый добрый князь Мстислав, и другой Мстислав, и ещё семь князей погибло, а бояр и простых воинов многое множество».
4. Покажите походы хана Батыя в 1236—1238 и 1239—1242 гг. Подчеркните красным цветом названия городов, сожжённых монголами в ходе походов хана Батыя.
5. Отметьте на карте места и даты сражений, о которых повествуют летописи: 1. «И взяли город... в декабре месяце в 21 день. И весь город сожгли... И храмы Божии разорили, и в святых алтарях много крови пролили. И не осталось во граде ни одного живого... ни стонущего, ни плачущего»; 2. «Князь же Юрий с братом своим Святославом и племянниками своими... и воинами своими пошёл на поганых. Сошлись оба войска, и была страшная сеча, и побежали наши перед иноплемениками, и тут был убит князь Юрий»; 3. «Татары называют его город злой, потому что бились около него семь недель, и убили у татар под ним трёх сыновей темниковых».

- Походы**
- ← шведов на Новгородскую землю
 - ← немецких рыцарей на Новгородскую землю
 - ← князя Александра Ярославича и новгородского ополчения против шведов и немецких рыцарей

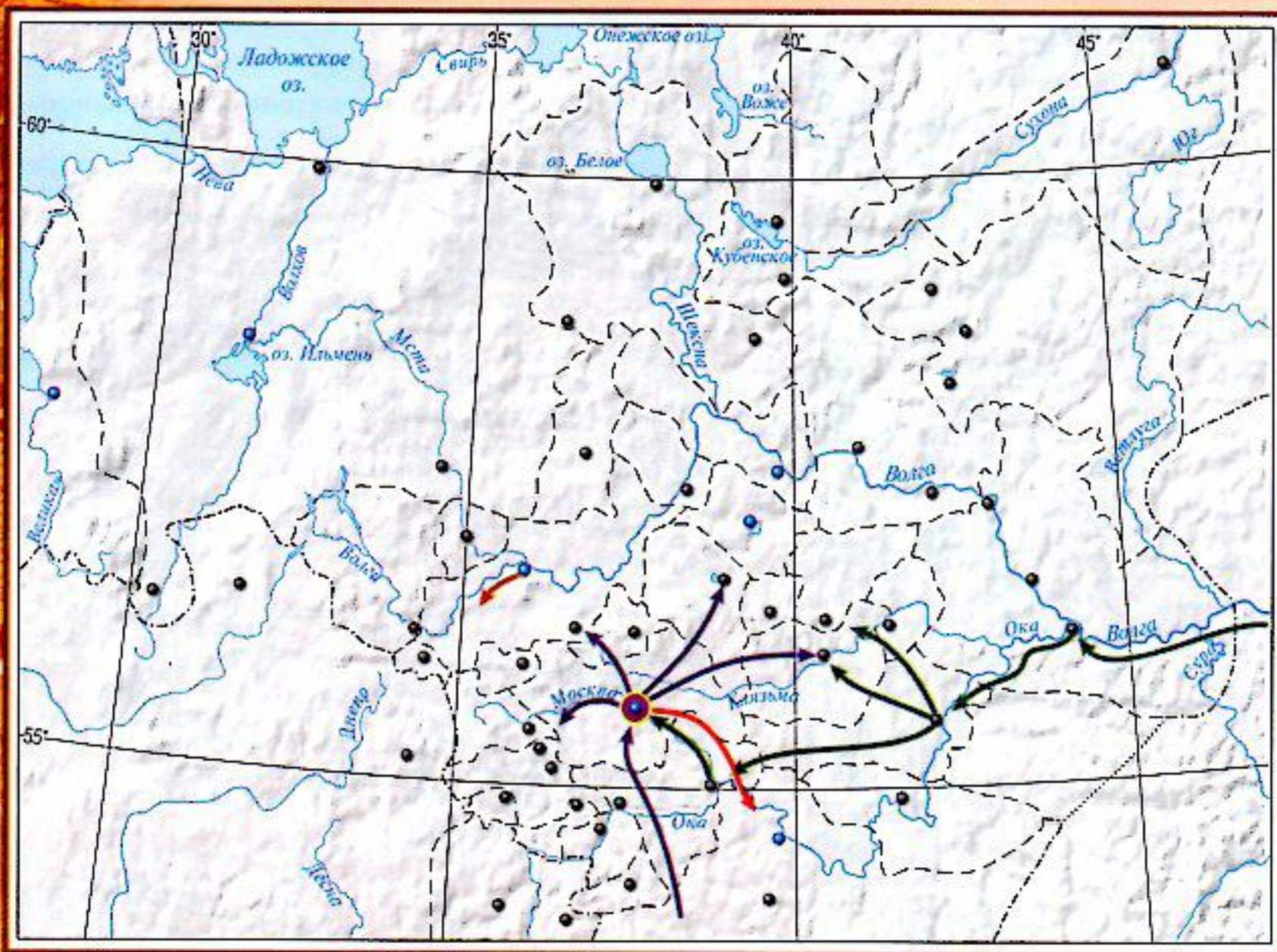
Условные обозначения

ЗАДАНИЯ

1. Закрасьте территорию Ливонского ордена в 1236 г. и подпишите его название.
2. Зелёными стрелками покажите направление похода шведов на Новгородскую землю и укажите год, когда он состоялся.
3. Чёрными стрелками обозначьте походы немецких рыцарей на Новгородскую землю.
4. Красными стрелками отметьте направление движения войска князя Александра Ярославича и новгородского ополчения против шведов и немецких рыцарей.
5. Определите и подпишите в легенде, какие сражения показаны на карте.



УСИЛЕНИЕ МОСКОВСКОГО КНЯЖЕСТВА В 1300—1462 гг.






Походы



× Места и годы важнейших сражений

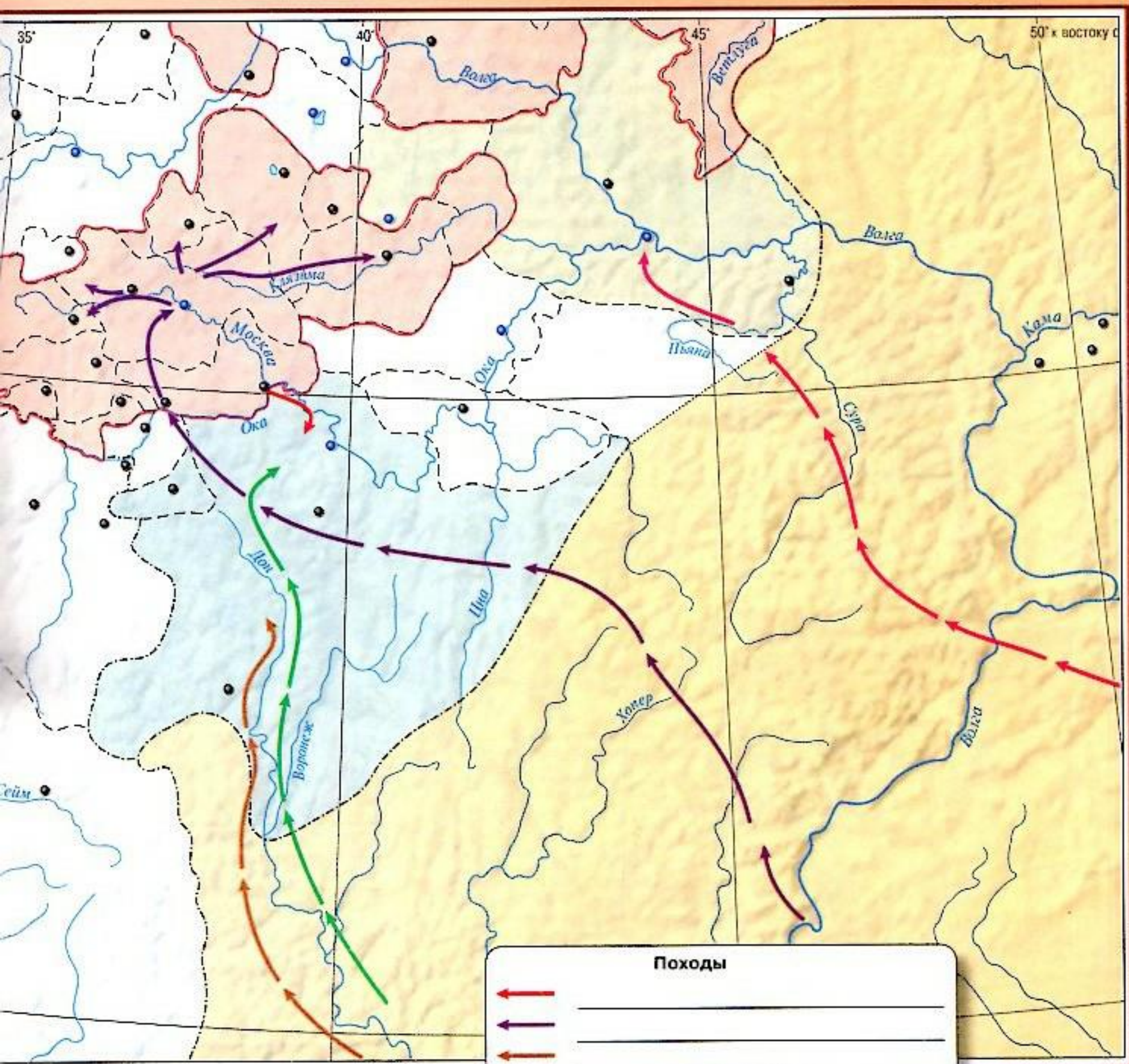
Территория Московского княжества

-  в 1300 г.
-  в 1389 г.
-  в 1462 г.

ЗАДАНИЯ

1. Закрасьте зелёным цветом территорию Московского княжества в 1300 г.
2. Оранжевым цветом выделите территорию Московского княжества в 1389 г.
3. Красным цветом закрасьте территорию Московского княжества в 1462 г.
4. Подпишите на карте пять наиболее важных городов, которые вошли в состав Московского княжества в 1389—1462 гг.
5. Определите, какие походы показаны стрелками. В легенде карты подпишите, когда они произошли и кто их возглавлял. Отметьте места и годы важнейших сражений.

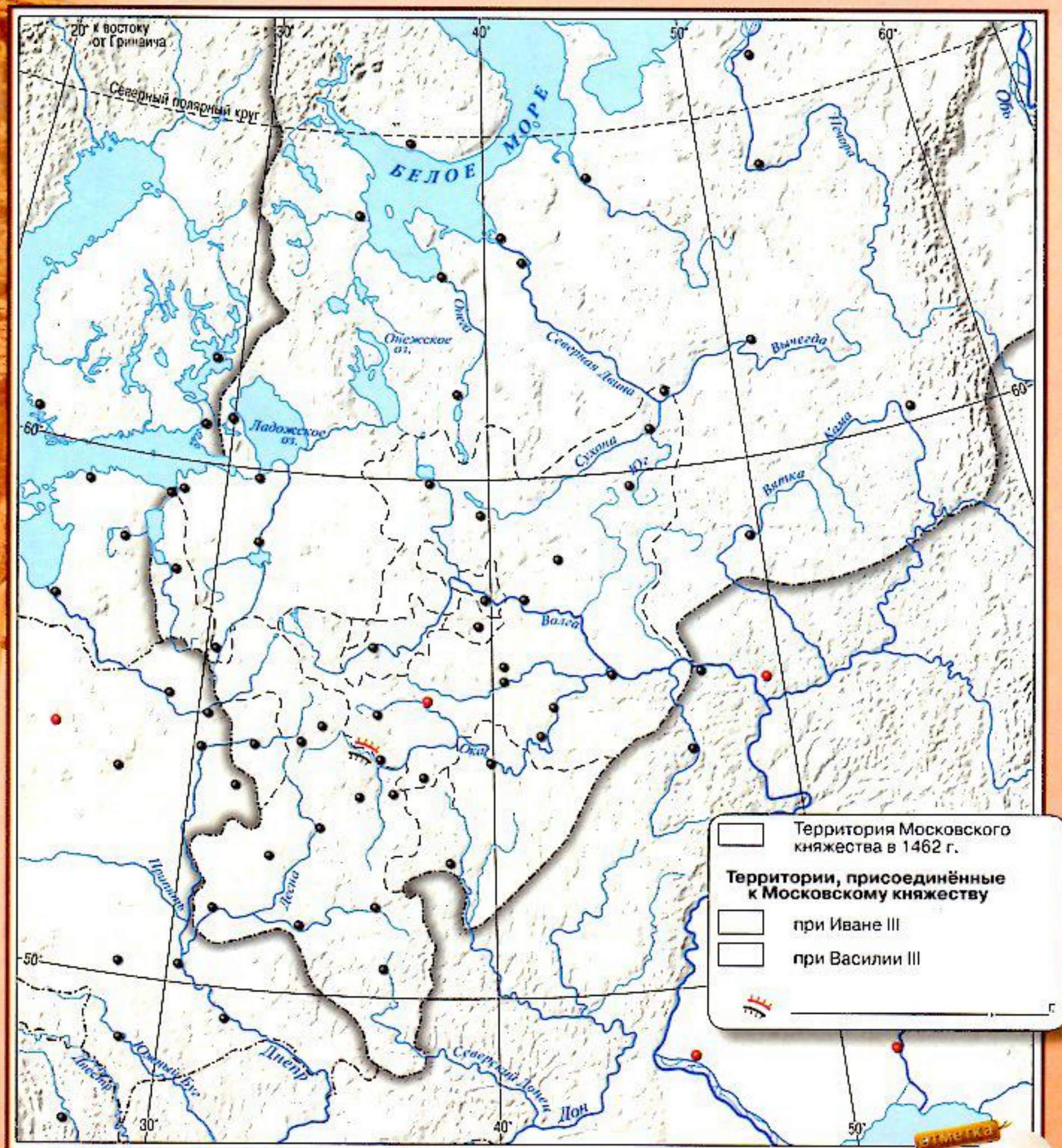
МОСКОВСКОЕ КНЯЖЕСТВО И ЕГО СОСЕДИ ВО ВТОРОЙ ПОЛОВИНЕ XIV В. КУЛИКОВСКАЯ БИТВА



ЗАДАНИЯ

1. Подпишите названия территорий, выделенных на карте цветом.
2. Определите, какие походы обозначены на карте. Подпишите в легенде имена военачальников и даты этих походов.
3. Подпишите названия городов, разорённых ханом Тохтамышем.
4. Обозначьте на карте место и дату битвы, которая описана так: «По прошествии немногих дней татары переправились на эту сторону реки и, нахлёстывая коней своих и закричав на своём языке, пошли рысью, и ударили на наших. А наши ринулись на них... Татары... побросали копья свои и побежали за реку... а наши стали преследовать их, рубя и коля, и великое множество перебили их, а многие из них в реке утонули».
5. Отметьте стрелками путь русского войска к месту решающей битвы с ордынцами. Обозначьте место и дату этой битвы.

МОСКОВСКОЕ КНЯЖЕСТВО ВО ВТОРОЙ ПОЛОВИНЕ XV — ПЕРВОЙ ТРЕТИ XVI в.



ЗАДАНИЯ

1. Закрасьте зелёным цветом территорию Московского государства в 1462 г. Подпишите название его столицы.
2. Жёлтым цветом отметьте территории, присоединённые к Московскому государству при Иване III, а оранжевым цветом — территории, присоединённые при Василии III.
3. Обозначьте на карте путь московского войска, место и год сражения, описание которого приводится в отрывке: «В год 6979 впал князь великий Иван Васильевич во гнев на Великий Новгород, начал войско своё собирать и стал посылать на новгородские земли. И взяли сначала Старую Русу... и пошли на Шелонь... и погибло новгородцев много».
4. Подпишите названия пяти крупных городов, которые были присоединены Иваном III и Василием III к Москве.
5. Определите, какое событие на карте обозначено специальным символом. Подпишите его название и дату в легенде.

Восточные славяне	2
Образование Древнерусского государства	3
Становление Древнерусского государства в X в.	4
Расцвет Древнерусского государства в конце X – первой половине XI в.	5
Начало политической раздробленности на Руси	6
Раздробленность на Руси	7
Торгово-хозяйственные связи Древнерусского государства в конце IX – начале XIII в.	8–9
Борьба Руси с завоевателями в XIII в.	10–11
Усиление Московского княжества в 1300–1462 гг.	12
Московское княжество и его соседи во второй половине XIV в. Куликовская битва	13
Московское княжество во второй половине XV – первой трети XVI в.	14



История России 6

Контурные
карты

Контурные карты составлены и подготовлены к изданию
АО «Издательство «Просвещение» в 2015 г.

Руководитель центра «Сферы» А. Сильянова
Автор-составитель В. Тороп

- Редакторы В. Перельгин, М. Григорьева
- Картографы М. Григорьева, Д. Шейкина
- Художественное оформление серии А. Асеев
- Компьютерная верстка,
подготовка к печати Д. Шейкина
- Дизайн обложки И. Ннэковская, О. Иванова,
С. Куркина
- Корректор Е. Аритова

- Лицензия №77-00411Ф от 12.05.14
Подписано в печать 07.12.16
Формат 60 × 90 1/4. Печ. л. 2,0
Бумага офсетная
Уч.-изд. л. 3,33
Тираж 30 000 экз. Заказ № 0063-17


- АО «Издательство «Просвещение»
127521, Москва, 3-й проезд Марьиной рощи, 41
Тел.: +7 (495) 789-3040
www.prosv.ru

- Отпечатано в АО «Кострома»,
156010, г. Кострома, ул. Самоковская, 10.



В учебно-методический комплект входят:

- *Арсентьев Н. М., Данилов А. А. и др.*
История России. Учебник. 6 класс
- *Артасов И. А., Данилов А. А. и др.*
История России. Рабочая тетрадь. 6 класс
- *Артасов И. А.*
История России. Контрольные работы. 6 класс
- *Мерзликин А. Ю., Старкова И. Г.*
История России. Атлас. 6 класс
- *Тороп В. В.*
История России. Контурные карты. 6 класс
- *Журавлева О. Н.*
История России. Поурочные рекомендации. 6 класс
- *Данилов А. А., Журавлева О. Н., Барыкина И. Е.*
Рабочая программа и тематическое планирование курса «История России». 6–9 классы



ISBN 978-5-09-045982-2



9 785090 459822



9 785090 459822



ПРОСВЕЩЕНИЕ
ИЗДАТЕЛЬСТВО



Дополнительные материалы
к учебнику размещены
в электронном каталоге издательства
«Просвещение» на интернет-ресурсе
www.prosv.ru

6+