

История 7 России

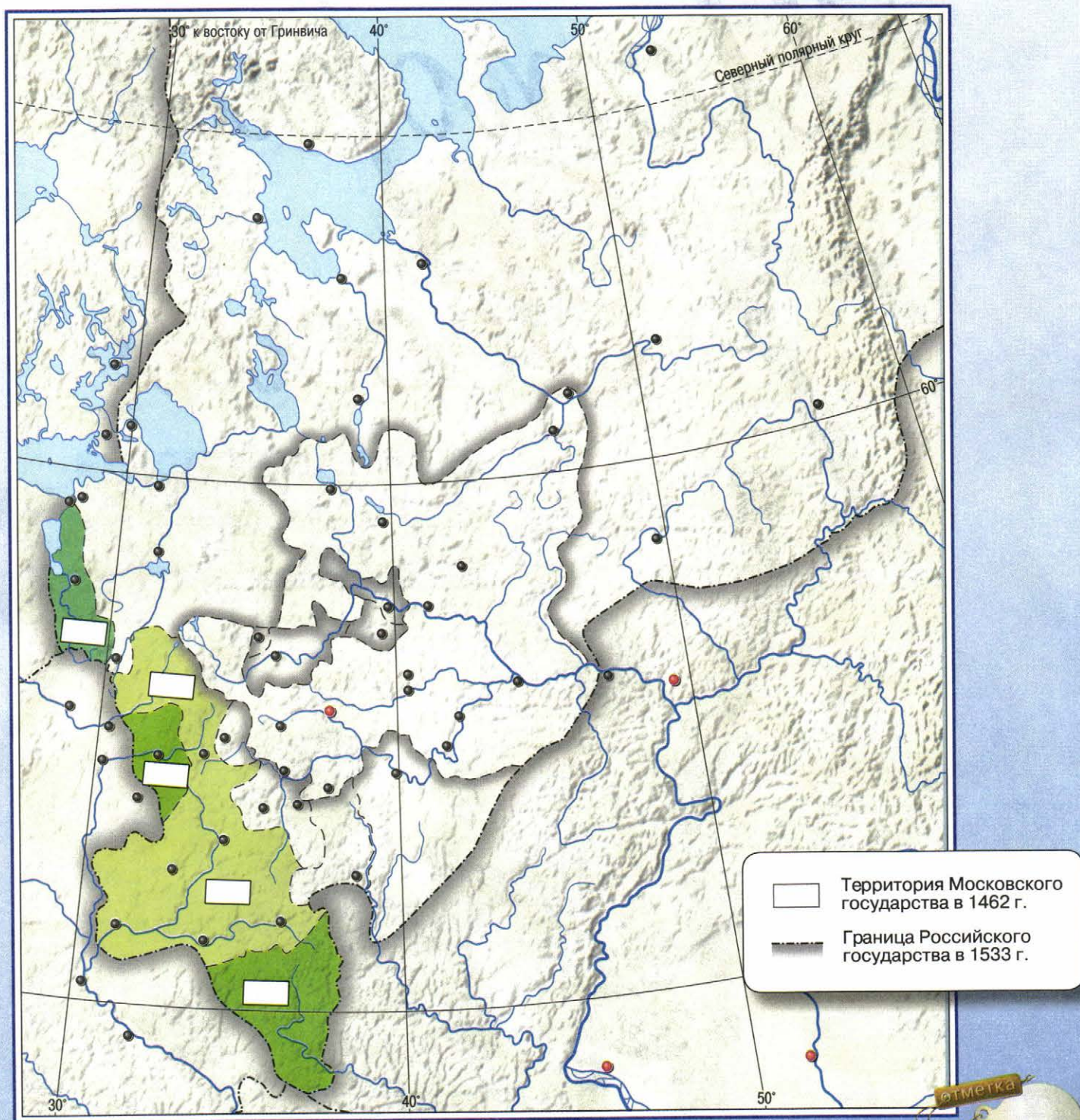
Контурные
карты



ПРОСВЕЩЕНИЕ
ИЗДАТЕЛЬСТВО



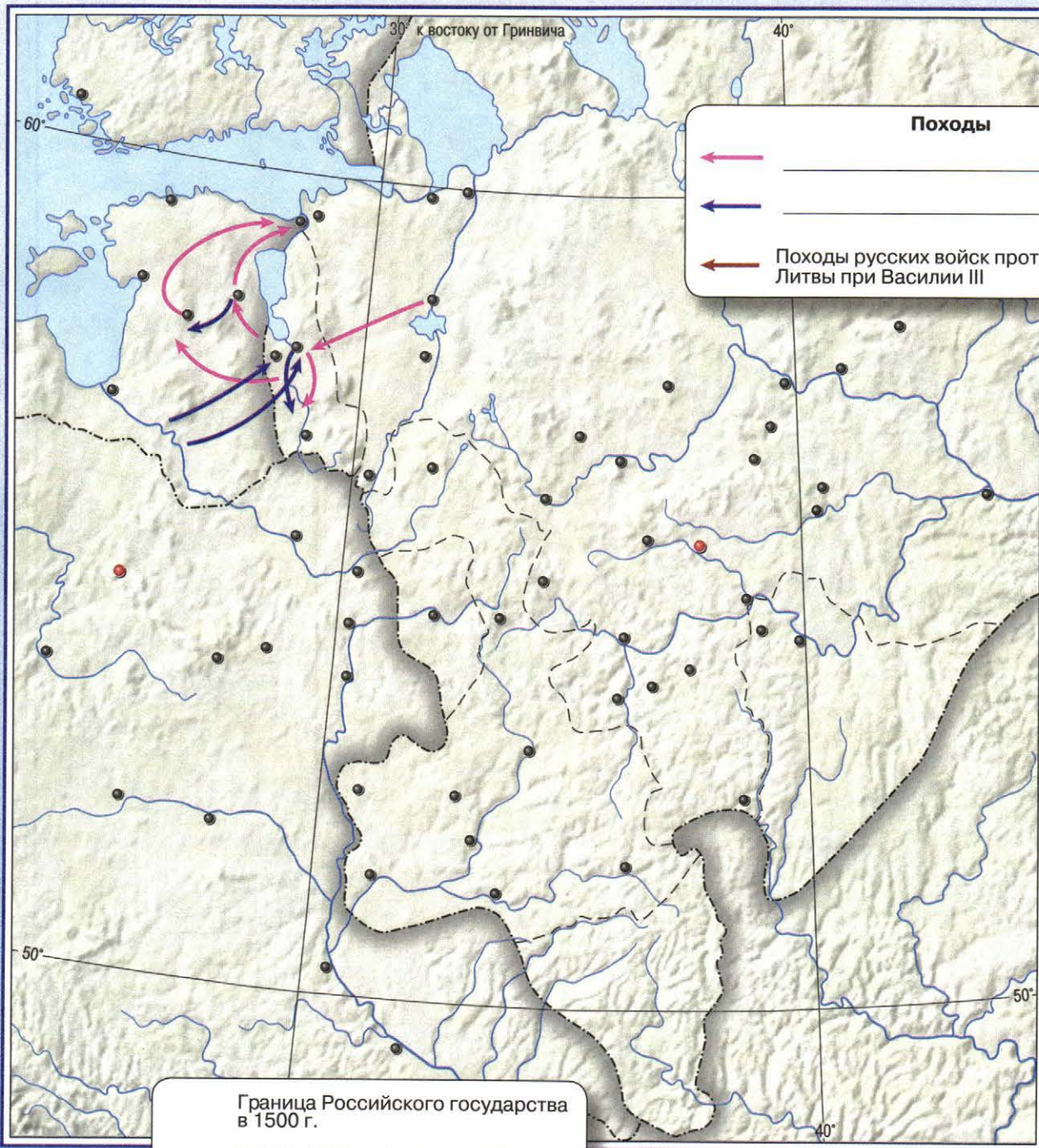
ЗАВЕРШЕНИЕ ОБЪЕДИНЕНИЯ РУССКИХ ЗЕМЕЛЬ ПРИ ИВАНЕ III И ВАСИЛИИ III



ЗАДАНИЯ

1. Закрасьте зелёным цветом территорию Московского государства в 1462 г. Подпишите название его столицы.
2. Подпишите на карте названия городов, в которых был ликвидирован вечевой строй во второй половине XV – начале XVI в.
3. Обведите красным цветом границу Российского государства к 1533 г.
4. Подпишите на карте годы вхождения в состав Российского государства территорий, выделенных на карте цветами.
5. Используя дополнительные источники, определите, какого князя обвинили в предательских отношениях с крымским ханом. Подпишите на карте территорию и год вхождения этого княжества в состав Российского государства.

ВНЕШНЯЯ ПОЛИТИКА РОССИЙСКОГО ГОСУДАРСТВА В ПЕРВОЙ ТРЕТИ XVI в.



Походы

← _____

← _____

← Походы русских войск против Литвы при Василии III

Граница Российского государства в 1500 г.

Территории, отошедшие к России в результате войны с Великим княжеством Литовским в первой четверти XVI в.



ЗАДАНИЯ

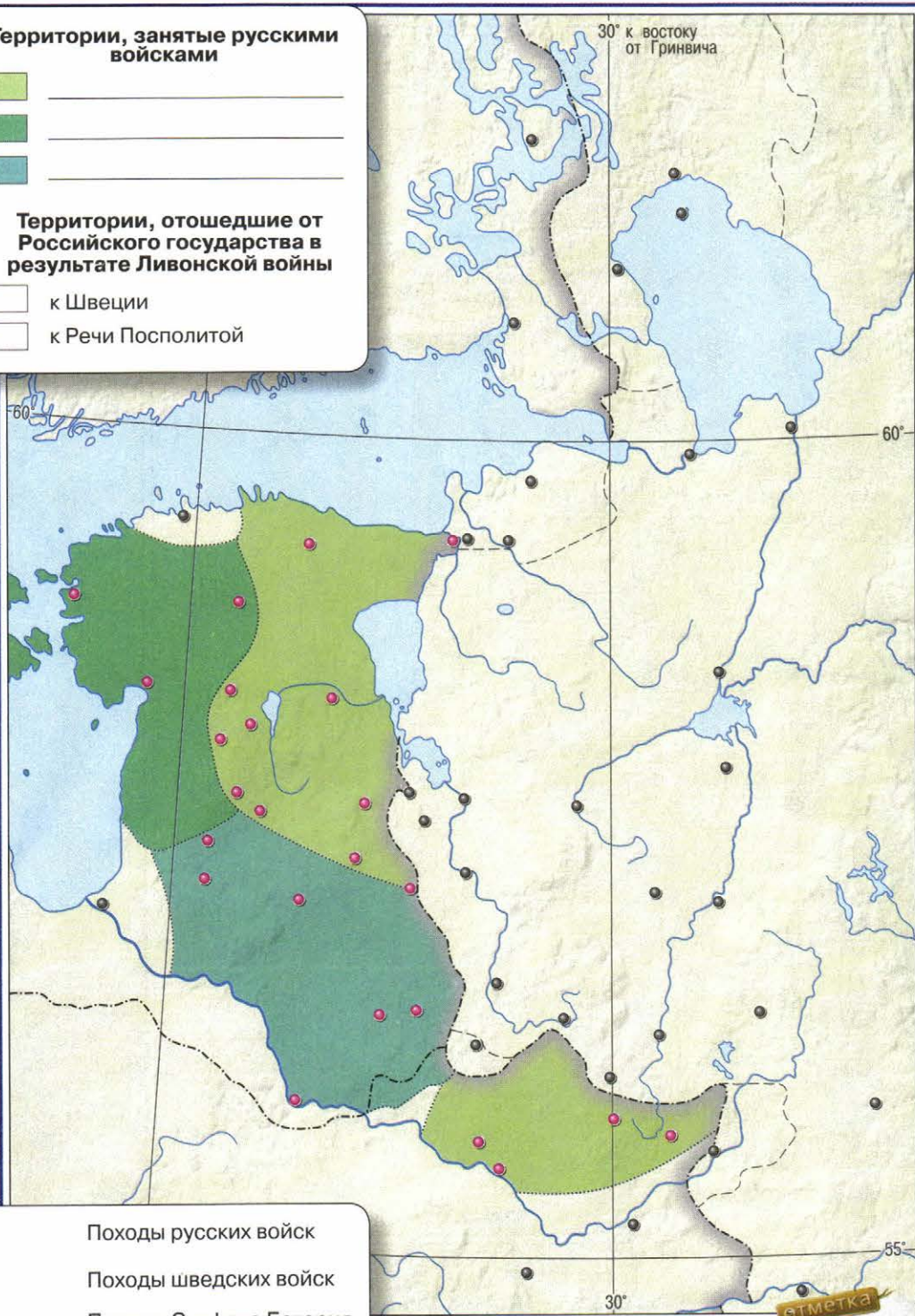
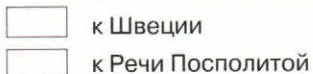
- Обведите границу Российского государства в 1500 г. Подпишите название его столицы.
- Обозначьте походы русских войск против Литвы при Василии III. Подпишите название города, который был целью похода трижды и капитулировал перед русскими войсками после призыва местного владыки не губить город, а взять «его с тихостию».
- Зелёным цветом отметьте на карте территории, отошедшие к России в результате войны с Великим княжеством Литовским в первой четверти XVI в.
- Определите и подпишите в легенде, какие походы обозначены на карте стрелками. Укажите даты этих походов.
- Используя дополнительные источники, определите и подпишите красным цветом названия городов, в которых Василий III построил каменные крепости для укрепления обороны южных рубежей Российского государства.

ЛИВОНСКАЯ ВОЙНА

Территории, занятые русскими войсками



Территории, отошедшие от Российского государства в результате Ливонской войны



Походы русских войск

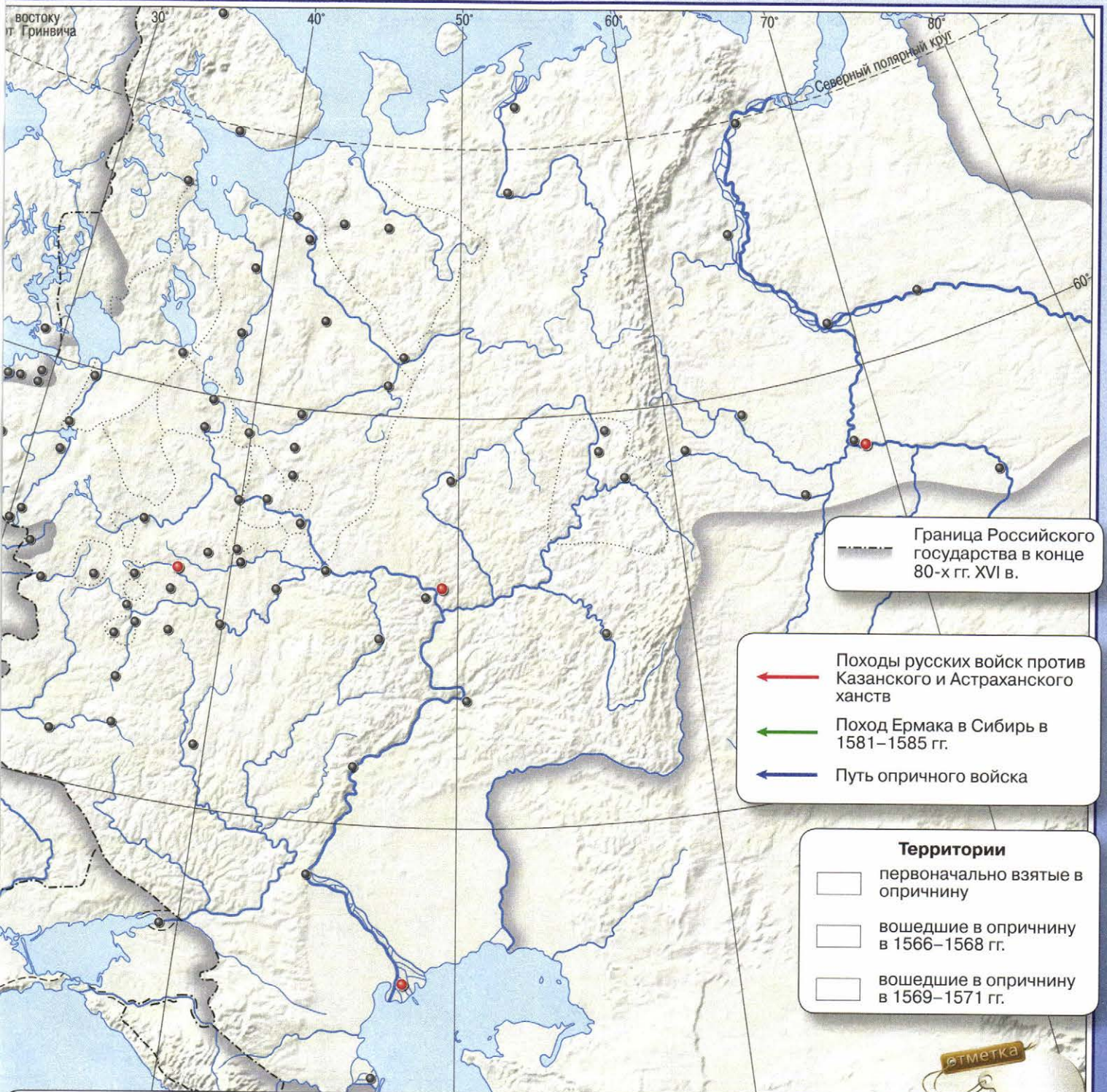
Походы шведских войск

Походы Стефана Батория в 1571–1581 гг.

ЗАДАНИЯ

1. Подпишите в легенде годы, когда русскими войсками в ходе Ливонской войны были заняты территории, обозначенные на карте цветом.
2. Покажите стрелками разного цвета и обозначьте в легенде походы русских, шведских войск и войска Стефана Батория в 1571–1581 гг.
3. Подпишите названия городов, которые были осаждены и захвачены польскими войсками.
4. Синим цветом подпишите название города, выдержавшего длительную осаду и не взятого поляками благодаря мужеству его жителей.
5. Оранжевым цветом закрасьте территории, отошедшие от Российского государства в результате Ливонской войны к Швеции, а красным — к Речи Посполитой.

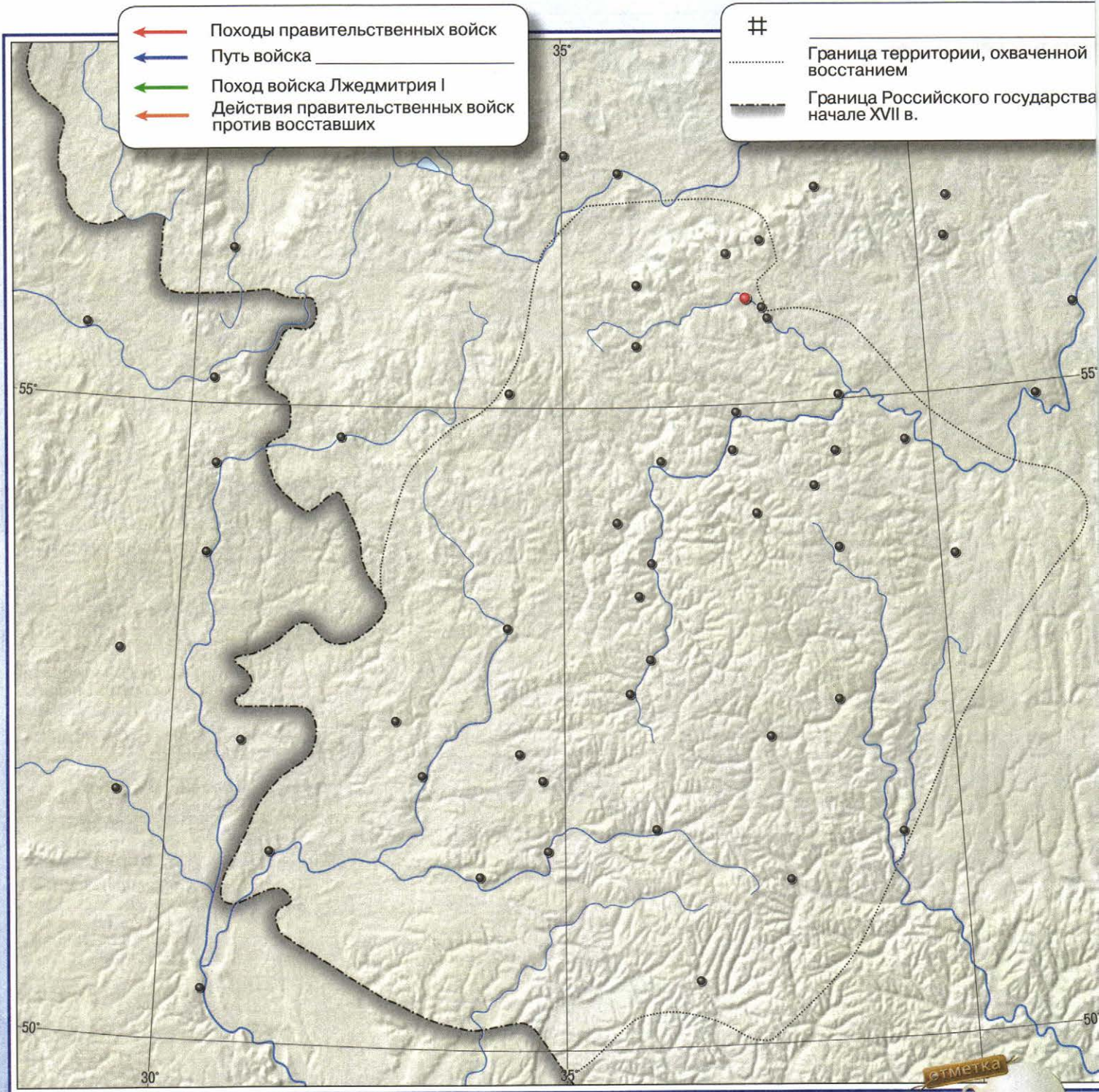
РОССИЙСКОЕ ГОСУДАРСТВО ВО ВТОРОЙ ПОЛОВИНЕ XVI В.



ЗАДАНИЯ

- Обведите границу Российского государства в конце 80-х гг. XVI в. Подпишите названия столиц Российского государства, Астраханского, Казанского и Сибирского ханств.
- Покажите на карте походы русских войск против Казанского и Астраханского ханств. Подпишите на карте крепость, которая стала оплотом для наступления русских войск на Казань.
- Покажите на карте поход Ермака в Сибирь в 1581–1585 гг. Подпишите названия городов восточнее Уральских гор и даты их основания русскими после присоединения Сибири.
- В 1565 г. Иван IV объявил об учреждении опричнины. Закрасьте разными цветами территории: а) первоначально взятые в опричнину; б) вошедшие в неё в 1566–1568 гг.; в) присоединённые к ней в 1569–1571 гг. Подпишите название города, ставшего центром опричнины.
- В 1569 г. царь во главе опричного войска отправился в поход против городов, не забывших своих вечевых традиций. Покажите путь опричного войска и подпишите названия этих городов.

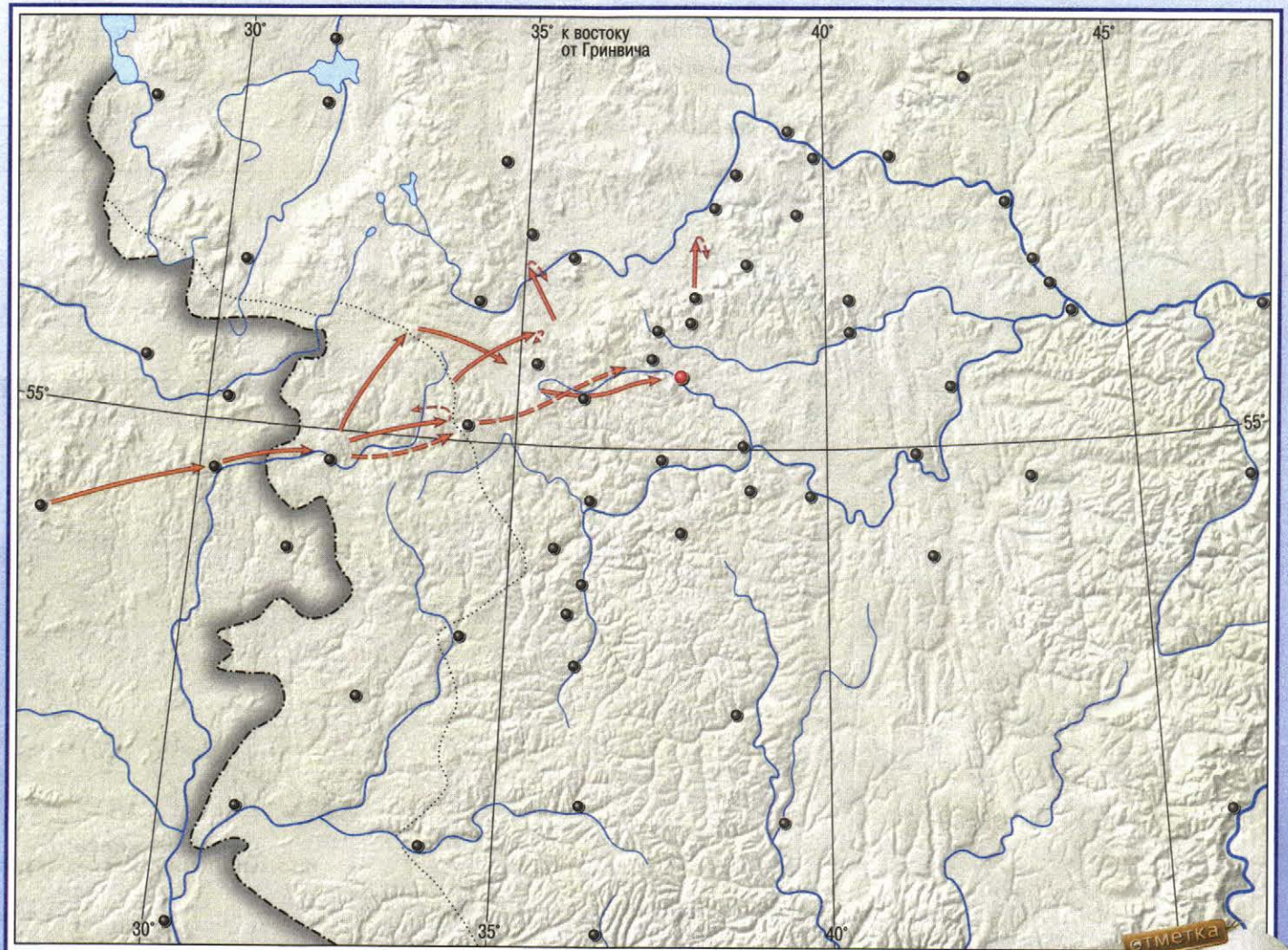
НАЧАЛО СМУТНОГО ВРЕМЕНИ



ЗАДАНИЯ

1. Обведите границу Российского государства в начале XVII в. Подпишите название его столицы.
2. Одним цветом покажите поход войска Лжедмитрия I, а другим — походы правительственных войск против него.
3. С.Ф. Платонов так описывал путь войска восставших крестьян: «Из Путивля начал свои действия... двинулся... через Севские места, к... Кромам и пошёл к Москве... и стал лагерем в селе Коломенском». Следуя описанию, синими стрелками на карте покажите и подпишите в легенде продвижение этого войска.
4. Обведите границу территории, охваченную крестьянским восстанием. Покажите действия правительственных войск против восставших.
5. Обозначьте на карте место и подпишите в легенде событие, о котором пишет С.Ф. Платонов: «Весной 1607 г. Шуйский решился действовать энергично, осадил город. Стоял под ним целое лето, устроил плотину на реке Упе, затопил весь город и выморил мятежников голодом. В октябре 1607 г. город сдался царю Василию».

ОКОНЧАНИЕ СМУТНОГО ВРЕМЕНИ



----- Граница Российского государства в начале XVII в.

Походы войск



← Путь войска Лжедмитрия II на Москву в 1607–1608 гг.

← Путь Первого народного ополчения

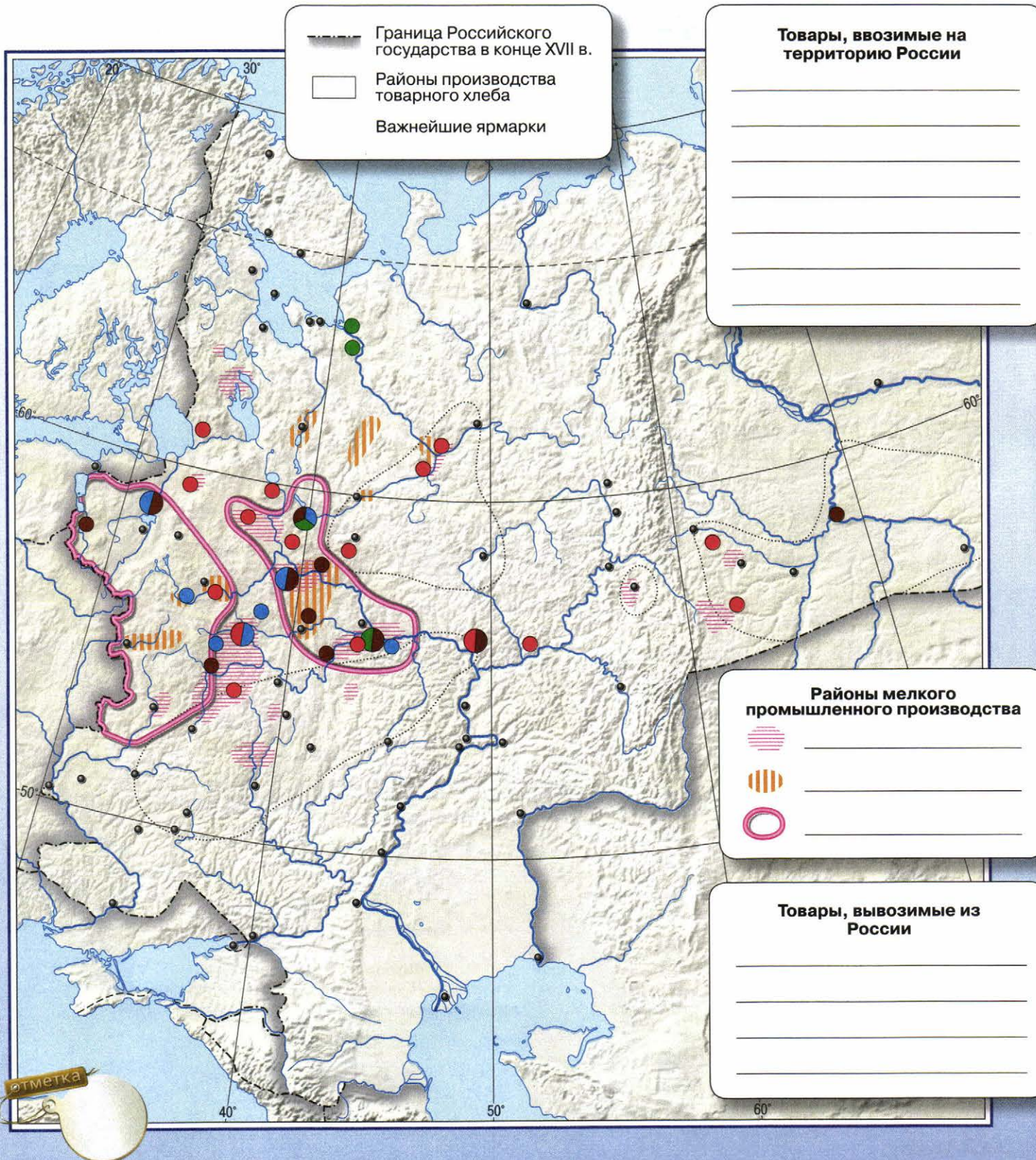
← Путь Второго народного ополчения

□ Территория, отошедшая к Речи Посполитой по условиям перемирия

ЗАДАНИЯ

- Обведите границу Российского государства в начале XVII в. и подпишите название его столицы.
- Покажите путь войска Лжедмитрия II на Москву в 1607–1608 гг. Подпишите место расположения его лагеря под Москвой.
- Определите и запишите в легенде, какие походы обозначены на карте. Укажите их даты.
- Покажите соответствующими стрелками путь Первого народного ополчения под руководством П.П. Ляпунова и Д.Т. Трубецкого в 1611 г. и путь Второго народного ополчения под руководством К. Минина и Д.М. Пожарского. Подпишите красным цветом название города, который стал центром освободительного движения с осени 1611 г.
- Подпишите на карте название города, в котором было подписано перемирие с Речью Посполитой 1.XII 1618 г. Жёлтым цветом закрасьте территорию, отошедшую Речи Посполитой по условиям перемирия.

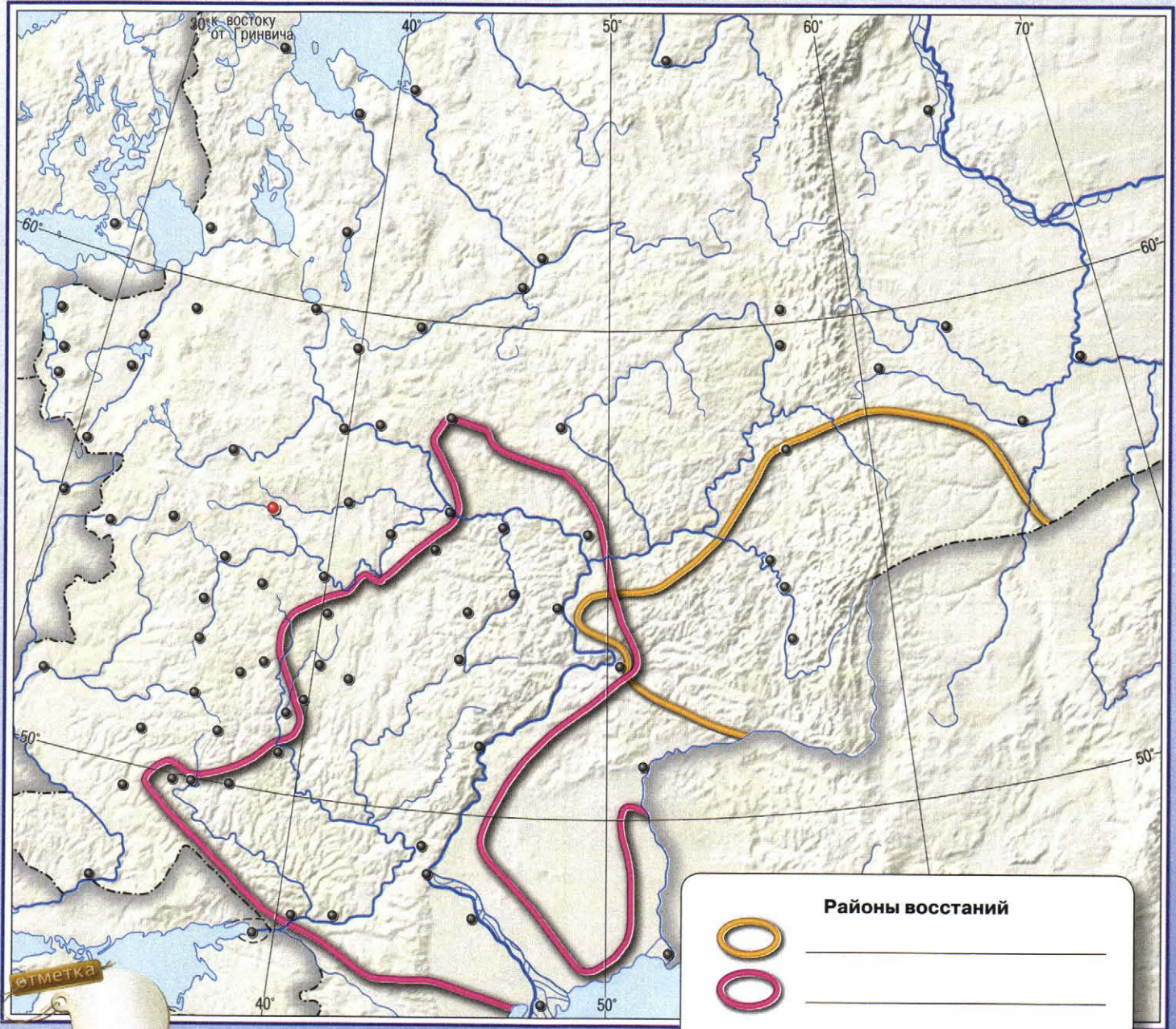
СОЦИАЛЬНО-ЭКОНОМИЧЕСКОЕ РАЗВИТИЕ РОССИИ В XVII в.



ЗАДАНИЯ

1. Обведите границу России в конце XVII в. и подпишите название её столицы.
2. Закрасьте зелёным цветом районы производства товарного хлеба.
3. Определите и запишите в легенде, районы какого промышленного производства обозначены на карте.
4. Произвольным знаком обозначьте места проведения крупных всероссийских торговых ярмарок. Подпишите красным цветом названия городов, через которые в XVII в. велась внешняя торговля России.
5. Обозначьте на карте направления торговли России со странами Северной, Центральной и Южной Европы. Подпишите в легенде, какие товары вывозили из России, а какие ввозили в Россию из этих регионов.

НАРОДНЫЕ ДВИЖЕНИЯ В XVII В.



	Районы восстаний

	Походы С. Разина и его атаманов в 1670–1671 гг.
	Место пленения С. Разина
	Граница Российского государства к 1689 г.

ЗАДАНИЯ

1. Обведите границу Российского государства к 1689 г. и подпишите название её столицы.
2. Определите и запишите в легенде, районы каких восстаний обозначены на карте. Подпишите их даты в легенде.
3. Красными стрелками покажите на карте походы С. Разина и его атаманов в 1670–1671 гг. Подпишите название города, осаждённого восставшими.
4. Н.И. Костомаров так писал о пленении С. Разина: «После поражения Стенька бежал на Дон... удалился в свой городок... не унывал и все ещё скликал народ к себе, но донцы весной напали на него и взяли его в плен вместе с его братом». Обозначьте и подпишите на карте место пленения С. Разина.
5. Произвольным знаком обозначьте на карте и подпишите название монастыря, в котором произошло крупнейшее вооружённое выступление борцов за старую веру. Укажите даты его осады.

РУССКО-ШВЕДСКАЯ ВОЙНА

РУССКО-ПОЛЬСКАЯ ВОЙНА

← Действия русских войск



□ Территория, отошедшая к России по условиям перемирия

ЗАДАНИЯ

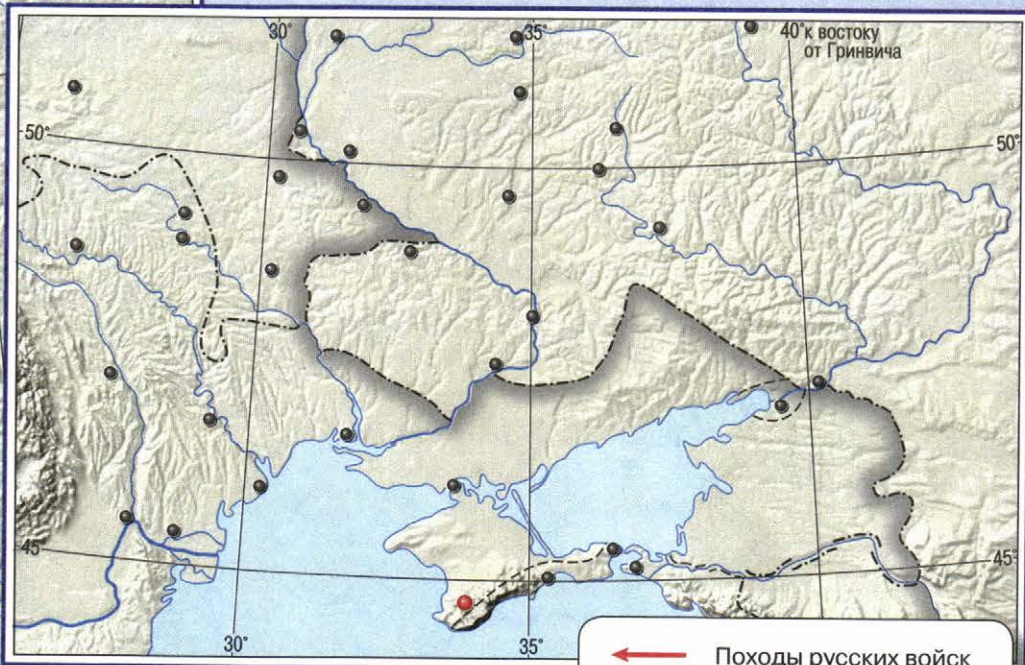
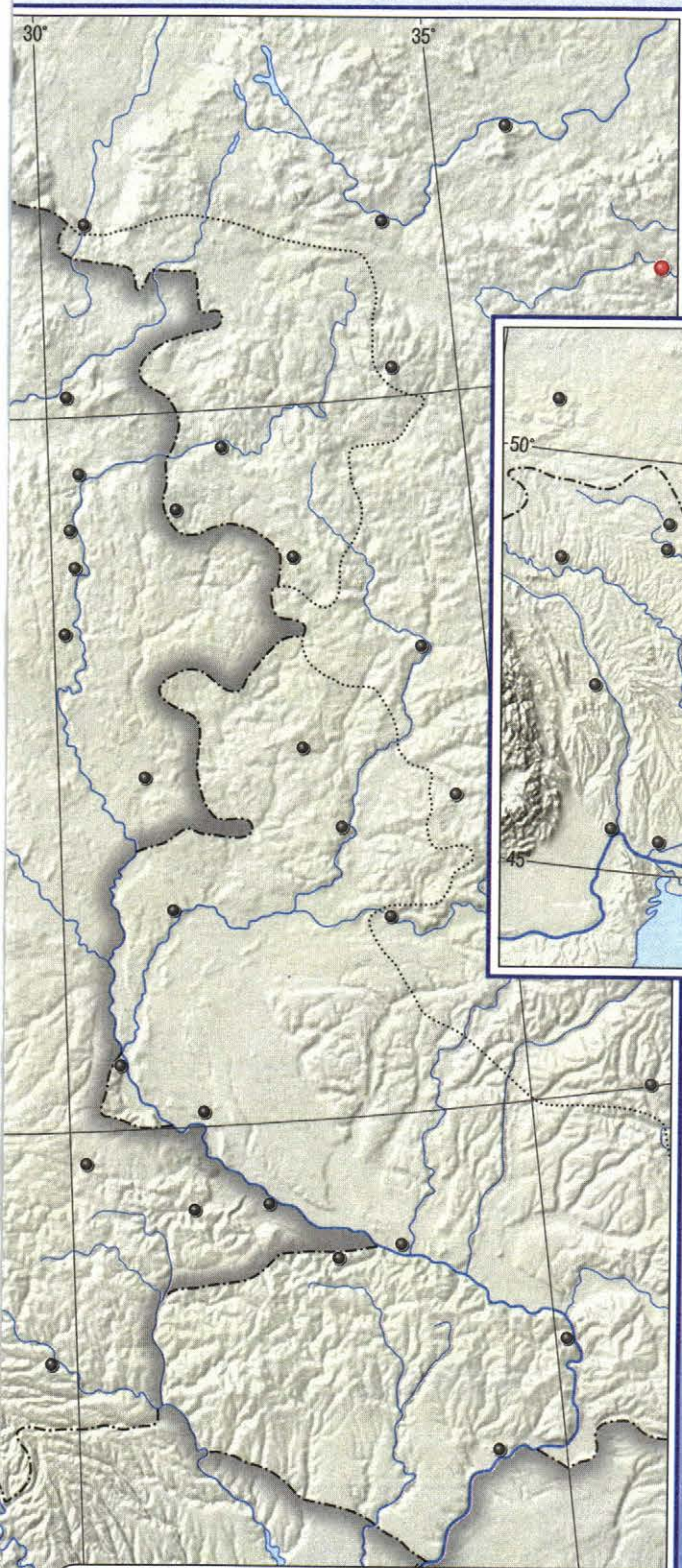
1. Отметьте действия русских войск в ходе русско-шведской войны 1656–1661 гг. Подпишите на карте названия городов, осаждённых русскими войсками, и подчеркните название тех из них, которые так и не были взяты.
2. На карте обозначьте место и подпишите дату подписания перемирия со Швецией в 1658 г. Закрасьте территорию, отошедшую к России по условиям перемирия.





ЗАДАНИЯ

1. Обведите границу Российского государства во второй половине XVII в. и подпишите название его столицы.
2. Отметьте походы войск под предводительством Б. Хмельницкого. Подпишите название города, в котором Б. Хмельницкий, казацкая старшина и войско присягнули на верность российскому царю.
3. Покажите походы русских и украинских войск в ходе русско-польской войны 1654–1667 гг. и походы польских войск в 1648–1653 гг.
4. Подпишите на карте место и дату заключения договора о перемирии России с Речью Посполитой. Подпишите на карте реку, ставшую границей между русскими и польскими владениями по этому перемирию.
5. Зелёным цветом закрасьте территорию, возвращённую России Речью Посполитой во второй половине XVII в.

РУССКО-ТУРЕЦКАЯ ВОЙНА








-  Походы русских войск
-  Походы турецких войск

ЗАДАНИЯ

1. Соответствующими стрелками покажите направления походов русских и турецких войск в ходе русско-турецкой войны 1676–1681 гг.
2. Подпишите зелёным цветом название города, осада которого стала основным эпизодом русско-турецкой войны 1676–1681 гг.
3. Подпишите дату и место заключения мира, ставшего завершением русско-турецкой войны.



-  Граница Российского государства во второй половине XVII в.
-  Походы войск Б. Хмельницкого
-  Походы русских и украинских войск в ходе русско-польской войны 1654–1667 гг.
-  Походы польских войск в 1648–1653 гг.
-  Территория, возвращённая России Речью Посполитой во второй половине XVII в.

РОСТ ТЕРРИТОРИИ РОССИИ В XVII в.



ЗАДАНИЯ

1. Обведите границу Российского государства в конце XVII в. и подпишите название его столицы.
2. Штриховкой обозначьте территорию, вошедшую в состав России в XVII в., и подпишите названия народов, проживавших на этой территории.
3. Определите и напишите в легенде, какие походы обозначены на карте стрелками. Подпишите, кто их возглавлял и когда состоялся поход.
4. Покажите на карте и обозначьте в легенде поход, итогом которого стали составление «Чертежа реке Амуру» и начало заселения Приамурья русскими.
5. Синими стрелками обозначьте поход, о котором так говорится в документе: «...Пошли мы в судах на море, чтоб где государю учинить прибыль большую. И нашли устье той Анадыри реки, где корга за губою вышла в море».



Походы

- _____
- _____
- _____

Граница Российского государства в конце XVII в.

Территория, вошедшая в состав России в XVII в.

- _____
- _____

ВАЖНЕЙШИЕ РУССКИЕ ПОСОЛЬСТВА XVI–XVII ВВ.



ЗАДАНИЯ

- Обведите границу Российского государства в конце XVII в. и подпишите его столицу.
- В XVI–XVII вв. активизировались культурные контакты с Западной Европой. Соответствующими стрелками покажите посольство в Рим и в Англию.
- В 1675 г. царь Алексей Михайлович отправил посольство в Китай, которое «с большою посольскою и конвойною свитою», пройдя новым путём через Приамурье, прибыло в Пекин в 1676 г. Синими стрелками покажите путь этого посольства, подписав в легенде даты и имя того, кто его возглавлял.
- Подпишите название города, где был подписан первый в истории российско-китайский договор. Штриховкой обозначьте территории, которые не были разграничены по этому договору.
- Развитие торговли в XVII в. подготовило почву для развития дипломатических отношений с Индией. Однако достичь Дели сумело только посольство, отправленное в 1694 г. За шесть лет пребывания в Индии русские посетили Сурат, Агру, Дели. Покажите зелёными стрелками путь этого посольства и подпишите названия городов, в которых побывало посольство.

Завершение объединения русских земель при Иване III и Василии III	2
Внешняя политика Российского государства в первой трети XVI в.	3
Ливонская война	4
Российское государство во второй половине XVI в.	4–5
Начало Смутного времени	6
Окончание Смутного времени	7
Социально-экономическое развитие России в XVII в.	8
Народные движения в XVII в.	9
Русско-шведская война	10
Русско-польская война	10–11
Русско-турецкая война	11
Рост территории России в XVII в.	12–13
Важнейшие русские посольства XVI–XVII вв.	14

История России

7

Контурные
карты

Контурные карты составлены и подготовлены к изданию
АО «Издательство «Просвещение» в 2016 г.

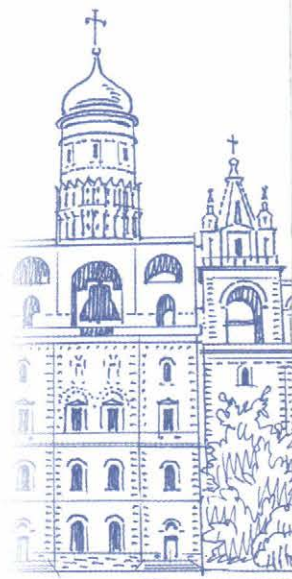
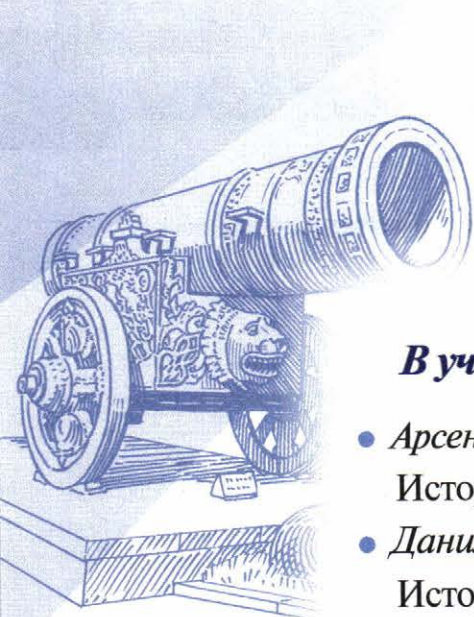
Руководитель центра «Сферы» А.В. Сильянова
Автор-составитель В.В. Тороп

- Редакторы: В.В. Перельгин, М.А. Григорьева
- Картографы: Н.С. Рогозова, М.Ю. Ширяева
- Художественное оформление серии А.П. Асеев
- Компьютерная вёрстка,
подготовка к печати: Д.В. Шейкина
- Дизайн обложки: И.В. Низковская, О.Г. Иванова,
Д.В. Шейкина
- Корректор В.П. Костылёва

- Лицензия №77-00411Ф от 12.05.14
Подписано в печать 21.09.17
Формат 60×90 1/8. Печ. л. 2,0
Бумага офсетная
Уч.-изд. л. 3,33
Тираж 7 000 экз. Заказ № 3641-17

- АО «Издательство «Просвещение»
127521, Москва, 3-й проезд Марьиной рощи, 41
Тел.: +7 (495) 789-3040
www.prosv.ru
- Отпечатано по заказу АО «ПолиграфТрейд» в
АО «Кострома», 156010, г. Кострома, ул. Самоковская, 10.





В учебно-методический комплект входят:

- *Арсентьев Н.М., Данилов А.А. и др.*
История России. Учебник. 7 класс
- *Данилов А.А., Косулина Л.Г. и др.*
История России. Рабочая тетрадь. 7 класс
- *Артасов И.А.*
История России. Контрольные работы. 7 класс
- *Курукин И.В.*
История России. Атлас. 7 класс
- *Торон В.В.*
История России. Контурные карты. 7 класс
- *Журавлева О.Н.*
История России. Поурочные рекомендации. 7 класс
- *Данилов А.А., Журавлева О.Н., Барыкина И.Е.*
Рабочая программа и тематическое планирование курса «История России». 6–9 классы



ISBN 978-5-09-053538-0



9 785090 535380



Zb0ab587-2ac1-11e5-9052-0050569c7d18